



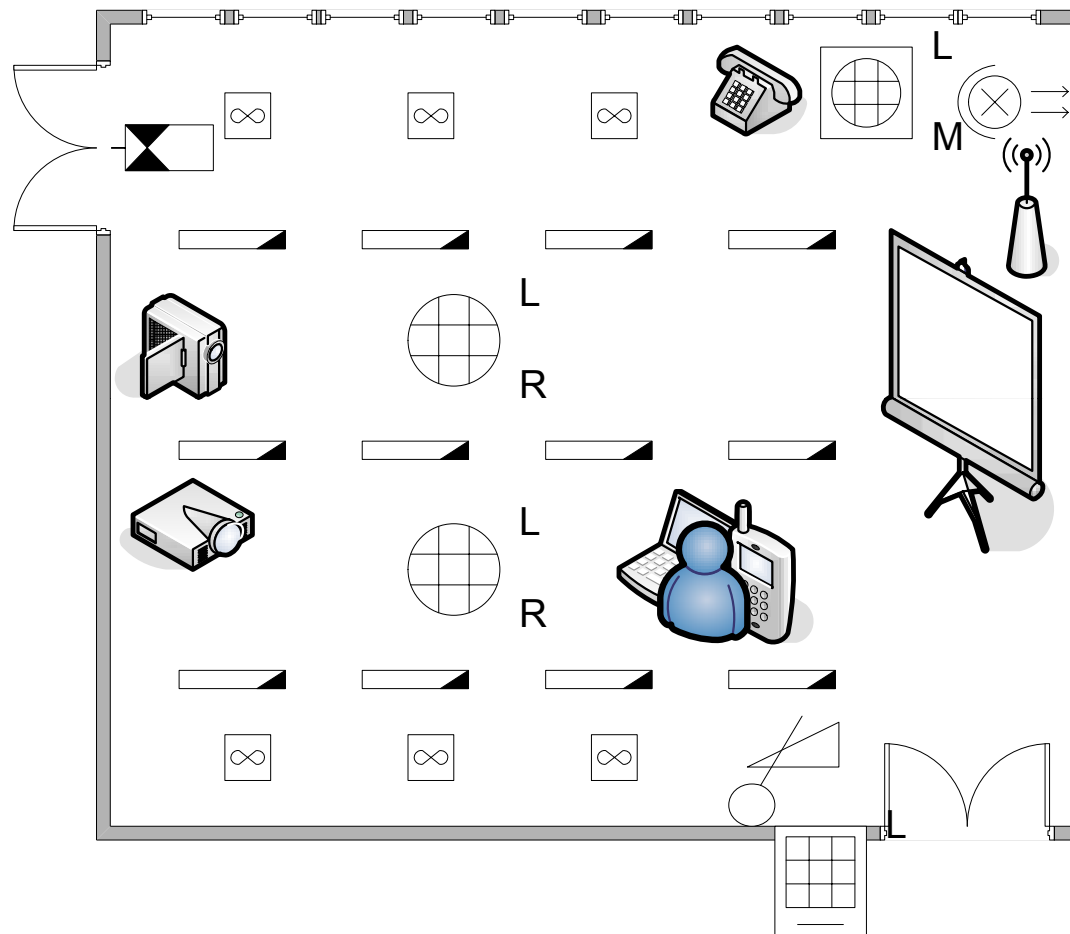
## At virkeliggøre en vision

Servodan  
Luxstat LED trådløs lysstyring

En case beretning

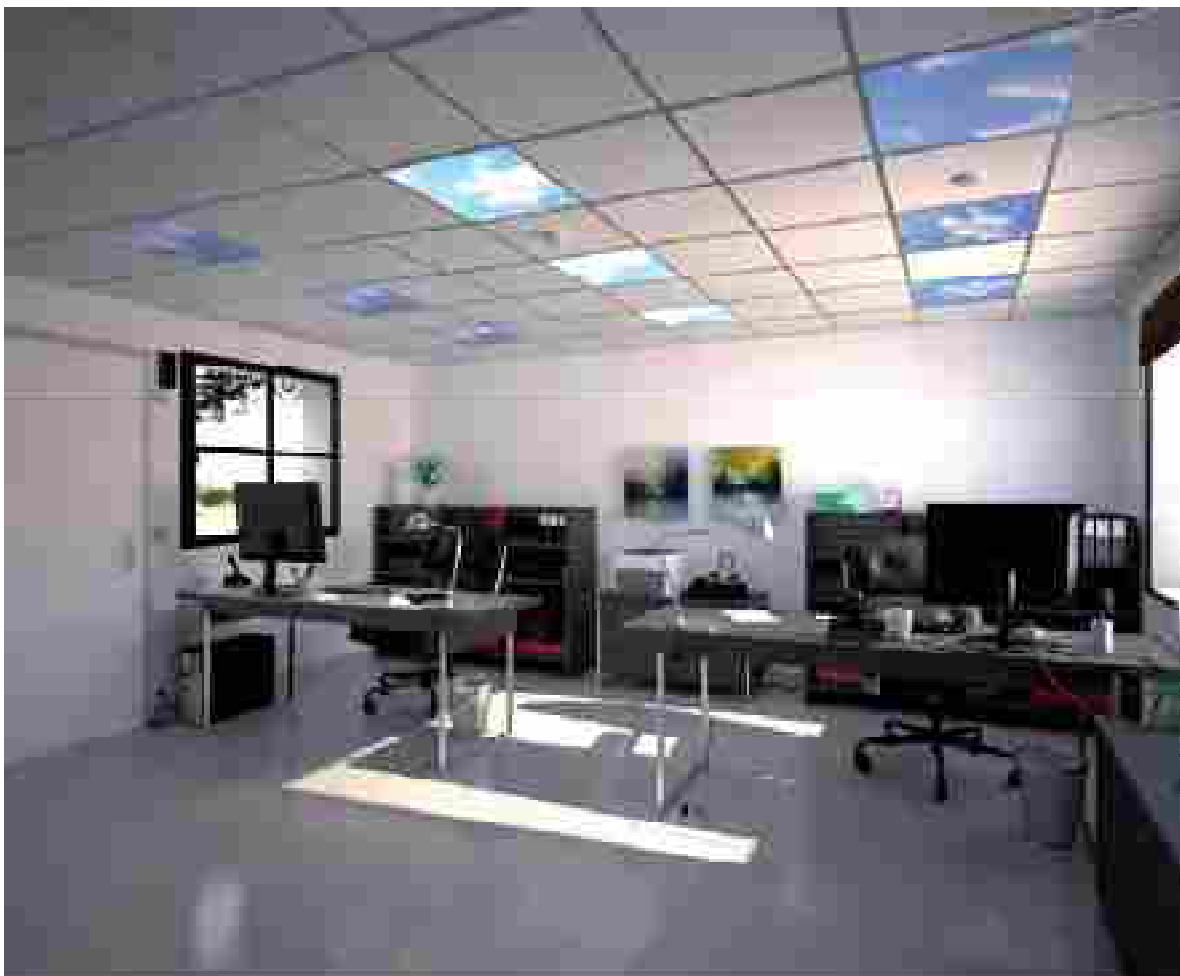


## Det første møde – En teknologiudfordring





## Afklaring af projektets indhold og omfang



Bagudkompatibel

Trådløs

Fleksibel

Farvestyring

Dynamik

Videreudvikling

Energibesparelse

Installationskost

Pålidelig

Innovativ



## Identifikation af udfordringer

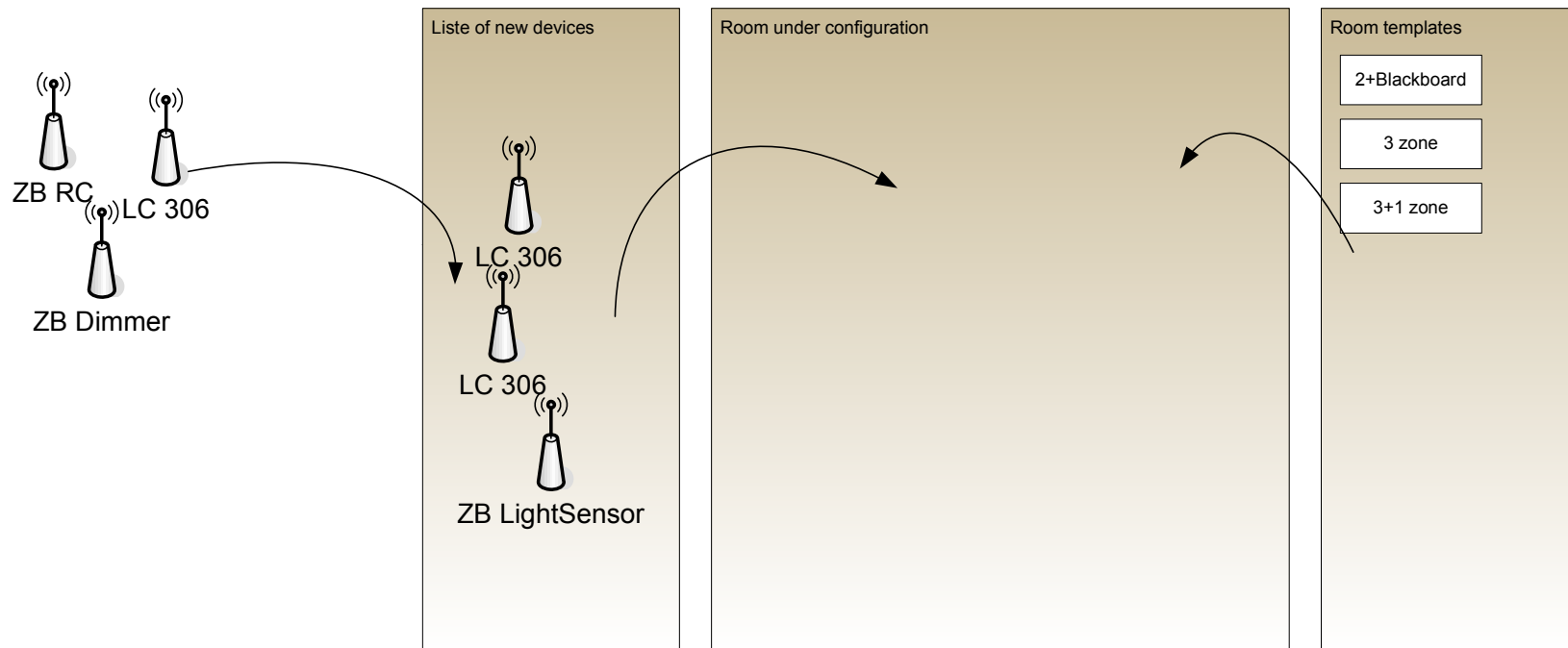
- Det skal være nemt at etablere et trådløst netværk
  - der skal kunne være mange i samme bygning
  - det skal være muligt at identificere det enkelte element i netværket
  - netværket kan ikke være åbent for tilføjelser hele tiden
  - det skal være muligt at omkonfigurere ved ombygninger
- Systemet skal kunne opsættes af en elektriker
  - med normal PC kendskab
  - uden kendskab til trådløs teknologi
  - skal kunne afprøves uden at være konfigureret
- Konfigureringen skal foretages af en uddannet ”lysinstallatør”
  - med normal PC kendskab
  - uden kendskab til trådløs teknologi
  - med kendskab til optimal belysning
- Installationen skal dokumenteres automatisk



## Løsningsrummet

- Der blev identificeret 3 løsningsmodeller
  1. AI binding sker automatisk. Det er svært at lave en løsning der vil virke i alle situationer.
  2. AI binding sker manuelt. Denne løsning er simpel, men ikke særlig praktisk. Bestemte lamper skal sidde bestemte steder osv.
  3. AI binding er styret af et konfigurationsværktøj. Denne løsning er simpel og giver angiveligt mindst arbejde ved installation og konfiguration.

# Idé – version 1

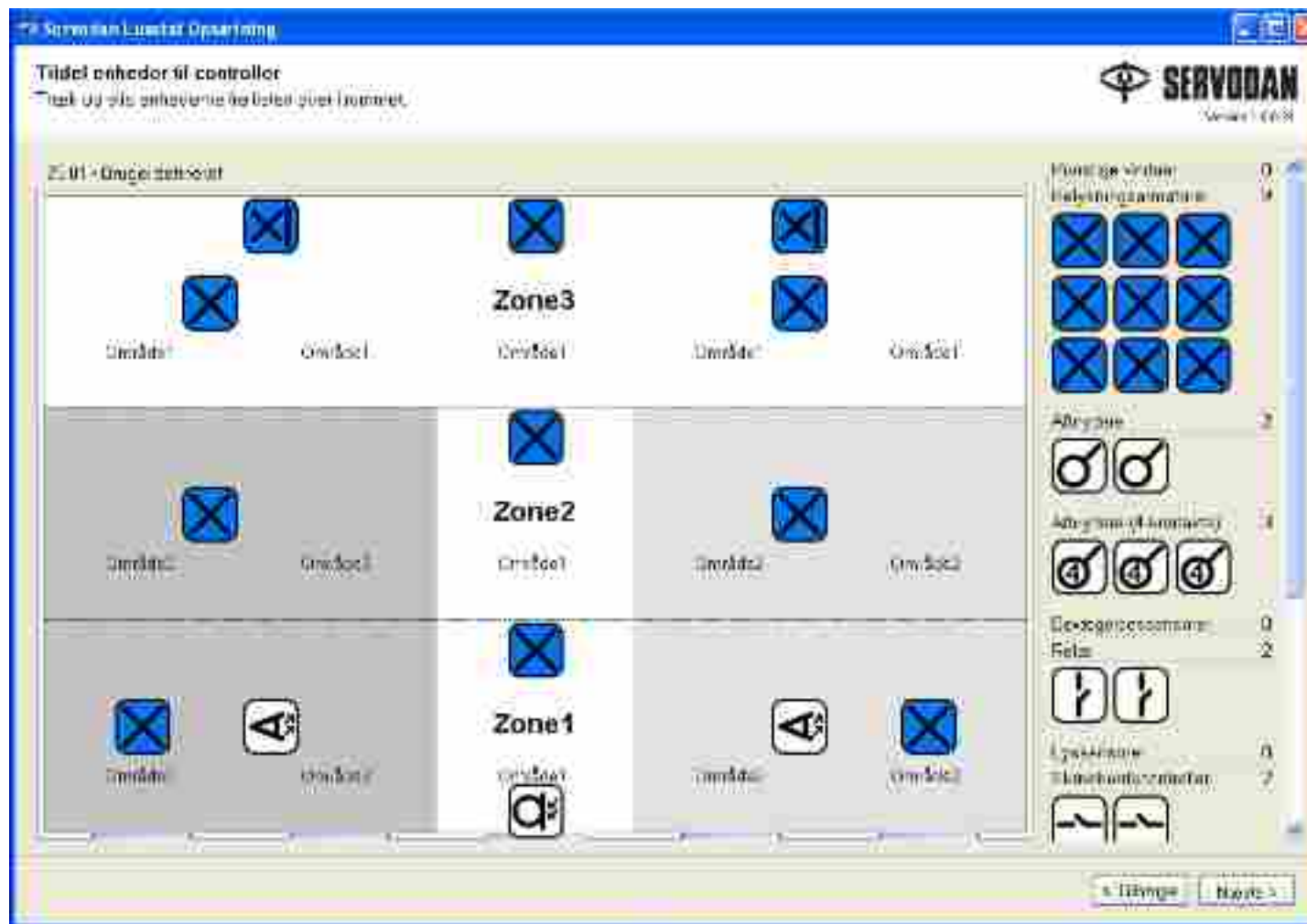




# Ide – version 2

The screenshot shows the 'Luxstat LED Installation' software window. On the left is a panel of luminaire icons, including two orange 'X' marks, a grid of yellow squares with 'X' marks (one red), two blue circular icons, three red arrow icons, and a yellow circular icon. The main area displays a room plan with a grid and three vertical zones labeled 'Area 1', 'Area 2', and 'Area 3'. A green square with an 'X' is placed in the bottom-left corner of the room plan. Below the room plan is an information icon and a text box with instructions: 'Click on an item in the left panel to select it. Verify where it is physically located in the room. Drag the icon to the room plan and drop it in the correct zone and area.' At the bottom right are '< Back' and 'Next >' buttons. A status bar at the bottom left reads 'Drag selected Luminaire to the Room'.

# Idé – version 1.0.0.21

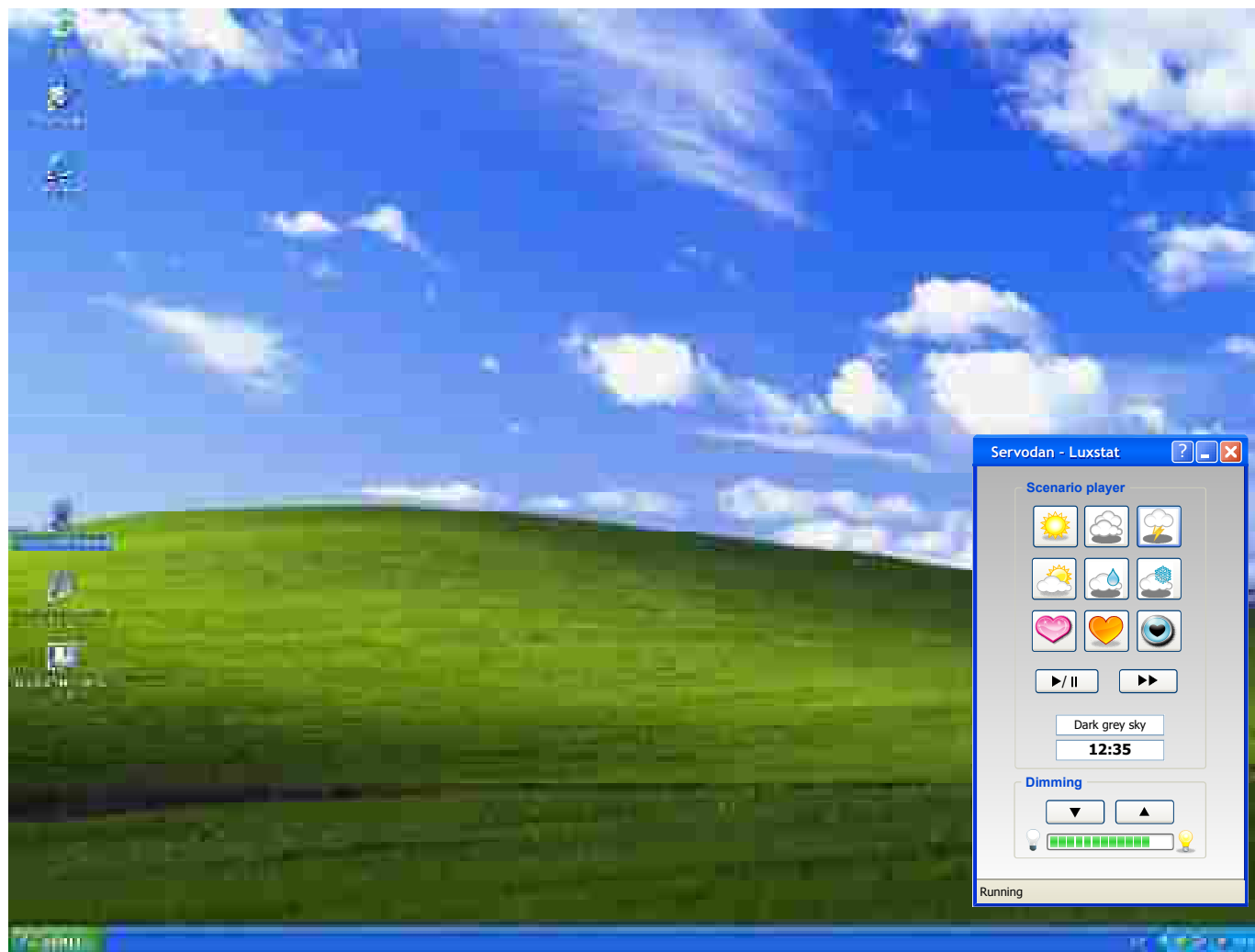




# Det færdige system



## Prototype på PC brugerkontrol





## Referencer

aCon A/S  
Agramkow Fluid Systems A/S  
Alkatek  
Allsun A/S  
Bopil A/S  
Bopil Aqua A/S  
Cabinplant A/S  
Daltec A/S  
Damm Cellular Systems A/S  
Danfoss Controls and Sensors  
Danfoss Burner Division  
Danfoss Compressors GmbH  
Danfoss District Heating  
Danfoss Drives A/S  
Danfoss Universe A/S  
Data Respons A/S  
Digana Taximat A/S  
Dimaps ApS  
Dinesen Gulve

Diramo  
DSE A/S  
Dynatest Denmark A/S  
Eegholm A/S  
Easyprint A/S  
Embesion  
Fara DK A/S  
Focon Electronic Systems A/S  
Gram & Juhl  
Grid Manager  
HeCare  
Heljan A/S  
Homatic A/S  
Inventic ApS  
IMPC Solutions  
IO Connect ApS  
JE Electronics  
JVL Industri Elektronik  
KemiService A/S  
Key2Sound

LabSound  
Leopold ApS  
LetNet  
Lodam Electronics A/S  
Mechatronic Brick ApS  
Mikrofyn A/S  
OJ Electronics A/S  
PAJ Systemteknik  
Powerlynx A/S  
Rose Technology  
SAUER-Danfoss A/S  
SAAB Danmark A/S  
Servodan A/S  
Siemens Flow Instruments  
Sunsil  
TechSolutions  
Timco Electronics ApS  
TraceeXpert A/S  
Transmatic A/S  
Triax A/S

## Til eftertanke

"At man, naar det i Sandhed skal lykkes en at føre et Menneske hen til at bestemme Sted, først og fremmest maa passe på at finde ham der, hvor han er og begynde der.

Dette er Hemmeligheden i al Hjælpekunst. Enhver der ikke kan det, han er Selv i Indbildning, naar han mener at kunne hjælpe en Anden.

For i Sandhed at kunne hjælpe en Anden, maa jeg forstaae mere end Han - men dog vel først og fremmest forstaae det, han forstaar. Naar jeg ikke gjør det, saa hjælper min Mere-Forstaaen ham slet ikke."

*Søren Kierkegaard*

Uddrag fra "Brudstykke af en ligefrem Meddelelse" (1859)





Tak for jeres  
opmærksomhed -

Håber I har set lyset

Billedet venligst udlånt af Servodan A/S  
"People need daylight"