

Hvad kan du selv gøre for at sikre din bolig?

Mange borgere ved ikke, at de selv kan gøre noget for at forhindre oversvømmelser i deres bolig.

Der findes flere tiltag, som dels kan nedsætte regnvandstilstrømningen til kloaksystemet og dermed mindske risikoen for oversvømmelse, og som dels rent fysisk kan forebygge oversvømmelse hos den enkelte borger.



Se også vores hjemmeside, hvor du kan få flere gode råd og vejledning til, hvad du selv kan gøre for at sikre din bolig.

<http://www.teknologisk.dk/21641>

Hvis du har brug for yderligere hjælp, hører vi gerne fra dig.

Kontaktoplysninger

Kontakt

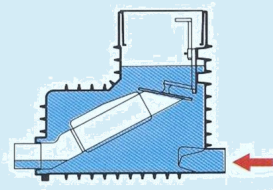
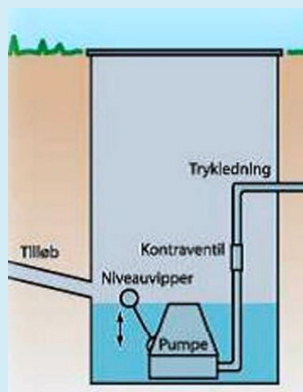
Flemming Springborg
Inge Faldager

fs@teknologisk.dk
if@teknologisk.dk

Et udpluk af løsninger

(skal udføres af autoriseret kloakmester):

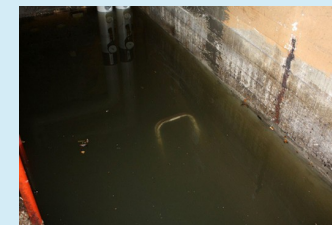
- Etablering af pumpebrønd til spildevand
- Etablering af højvandsslukker (et godkendt højvandsslukke har 2 lukker)
- Tilbageløbsstop, som er en sikring med et lukke i brønd udenfor hus



Få hjælp!

- Til at sikre din bolig mod oversvømmelse ved skybrud!

Sommerens voldsomme skybrud og de fortsatte klimaændringer, hvor Danmark også fremadrettet kan forvente flere skybrud, har gjort det nødvendigt for mange boligejere at sikre deres bolig mod oversvømmelser.



Vend folderen for at se, hvad du skal være opmærksom på, hvis skaden er sket.

Hvad gør jeg?

- Fjern inventar og at få ledt vandet ud af bygningen.
- Bortskaf det opfugtede organiske materiale.
- Affugt området - eller som et minimum ventiler kraftigt.
- Ved mistanke om opfugtning med kloakvand, bør der tages yderligere forholdsregler under udbedringsarbejdet. Der bør anvendes handsker, støvler samt efterfølgende foretages desinficering af de berørte områder
- Skær gipsplader, hvor materialet har været i berøring med vand samt yderligere 0,2-0,3 m.
- Konstruktioner der indeholder isolering bør ligeledes demonteres og bortskaffes, hvor isoleringen har været våd.
- Væv, filt, linoleum, parket og lignende materialer bør ligeledes fjernes.

Brug for kortlægning og afhjælpning af fugt- og skimmelskader, rådgivning, hjælp til forebyggelse eller laboratorieanalyser, kan vores eksperter på Teknologisk Institut altid hjælpe dig!

Kontaktoplysninger

Sjælland:

Kathrine Birkemark Olesen 7220 2216
Lene Dalvang 7220 2257

Fyn og Jylland:

Frede Fruergaard Møller 7220 3325
Anders Halby Petersen 7220 1889

Vær opmærksom på:

- At skimmelsvamp kan give helbredsgener som øjenkløe, hovedpine, hudproblemer eller allergi.
- At du ikke behøver at kunne se svampen for at den er til stede.
- At der ved oversvømmelse kan være trængt fugt ind bag beklædningsplader, op bag tapeter, ind mellem gipsplader eller ned under gulvbelægninger, og her har affugtning samt ventilation af rumluft kun en yderst begrænset effekt.
- At de fleste og mest massive problemer med vækst af skimmel efter vandskader opstår 2-4 uger efter opfugtningen.
- At et skjult skimmelangreb ofte først bliver opdaget, når der konstateres kraftig tung lugt i kælderen – lugte der ofte betegnes som "sommerhuslugt" og "fugtlugt", men som også kan være en kvalmende sødlig lugt.
- At ved synlig skimmelvækst, kan mørke pletter på væggene være et tegn på skimmelsvampevækst.

Vandskade er ikke ensbetydende med skimmelvækst, men der er stor risiko for skjult vækst, hvis vandskader ikke håndteres hurtigt og korrekt.



Hjælp!

- Min bolig har været oversvømmet!

Din bolig har været oversvømmet, hvad skal du gøre og hvad skal du være opmærksom på i tiden efter?

Har boligen stået under vand, er der fare for, at der opstår skimmelvækst, og den kan være både synlig og skjult.



Vend folderen for at se, hvad du kan gøre for at sikre din bolig mod fremtidig oversvømmelse.