

PROJEKTFINANSIERING OPI

Konference Venøse Bensår, 2. maj 2012

CAT-Link, Centerleder Ghita Wolf Andreasen

DEN EUROPÆISKE UNION

Den Europæiske Fond
for Regionaludvikling



Vi investerer i din fremtid

DAGSORDEN

Projektfinansiering OPI

- Om os: CAT-Link
- De tre P'er:
 - Partnere/samarbejder
 - Penge
 - Projekter



OM OS: CAT-LINK

Vi forbinder ide, partnere og finansiering

Målsætning:

Stærke partnerskaber til større regionale satsninger indenfor grøn og sund omstilling.

Øge medfinansiering, øge samarbejde og styrke innovationskompetencerne i Region Sjælland.

CAT Link skal minimere deltagelsesbarrierer:

Manglende..

- **detailkendskab** til programmerne og anvendelsesmulighederne
erfaring med at kvalificere behov og modne ideer
- **samarbejde og kendskab** til andre med relevant viden og relevante netværk
- **prioritering:** Uoverskueligt, bureaukratisk, ressourcer

CAT-Link model:

– tre primære værktøjer:

1. Unik ide /innovativ ide

- Løsning eksisterer ikke i dag.
- Behov

2. Det bedste partnerskab

- Partnerskabsmodel - operatørrollen

3. Intelligent Funding strategi

- Allerede fra idestadiet og kapitalsøgningen
- Gearing af midler og viden; Tiltrækker kapital og viden
- Konkurrencemæssig fordel, markedsadgang og branding

Partnere/Samarbejde



Region Syddanmark satsning - velfærdsteknologi

INITIATIVER I REGION SYDDANMARK

G10 innovationscenter

Center for brugerfokuseret innovation giver - som det eneste sted i Europa - mulighed for fuldskala test af indretning af sygehuse, inden der bygges nye.

INVIA

INVIA er Region Syddanmarks interne velfærdsinnovationsenhed, der opsamler idéer, behov og forbedringsforslag fra medarbejdere og patienter.

EFTERSPØRGSEL

KAPITALFOND

Kapitalfond for velfærdsteknologi. Under etablering.

OPI-LAB

I OPI Lab udvikles modeller for samarbejde og innovation mellem offentlige og private partnere.

UDDANNELSE
VIDEN
OG FORSKNING

VÆKST
LIVSKVALITET
EFFEKT
ARBEJDSPLADSER

KAPITAL OG
INTER-
NATIONALISERING

UNIK

UNIK - innovative løsninger til kroniske syge er et nationalt partnerskab, der skal udvikle nye velfærdsteknologiske løsninger til kronisk syge og øge anvendelsen af teknologiske løsninger, som understøtter sammenhængende forløb for borgerne.

MEDCOM
INTERNATIONAL

UDBUD

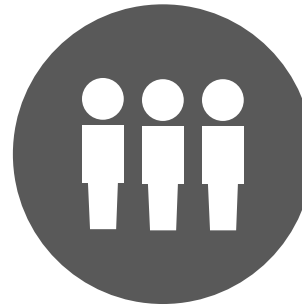
Welfare Tech Region

Welfare Tech Region er en markedsdrevet klynge for udvikling, udbredelse og implementering af velfærdsteknologier.



Flanders Care –

Covering the whole innovation cycle



RESEARCH &
DEVELOPMENT

DEMONSTRATION

IMPLEMENTATION

INTERNATIONAL
VALORIZATION

Impulse Office

R&D proj.

Incubators

NERF

Innov .procur.

CORAL

CMI

Seed capital

Demo proj.

Accreditation

Care for talent

Penge



VækstKortet

Vejen til vækstmidlerne

På Vækstkortet finder du 25 af de vigtigste puljer og støtteordninger for små og mellemstore virksomheder i Region Sjælland

Udvælgelsen af støtteordninger er baseret på tilgængelighed, omfang af finansiel støtte og særlig relevans for virksomheder i Region Sjælland. Du finder flere støtteordninger, samt opdaterede informationer omkring alle støtteordninger til virksomheder på www.vækstloesen.dk

Sådan læses kortet

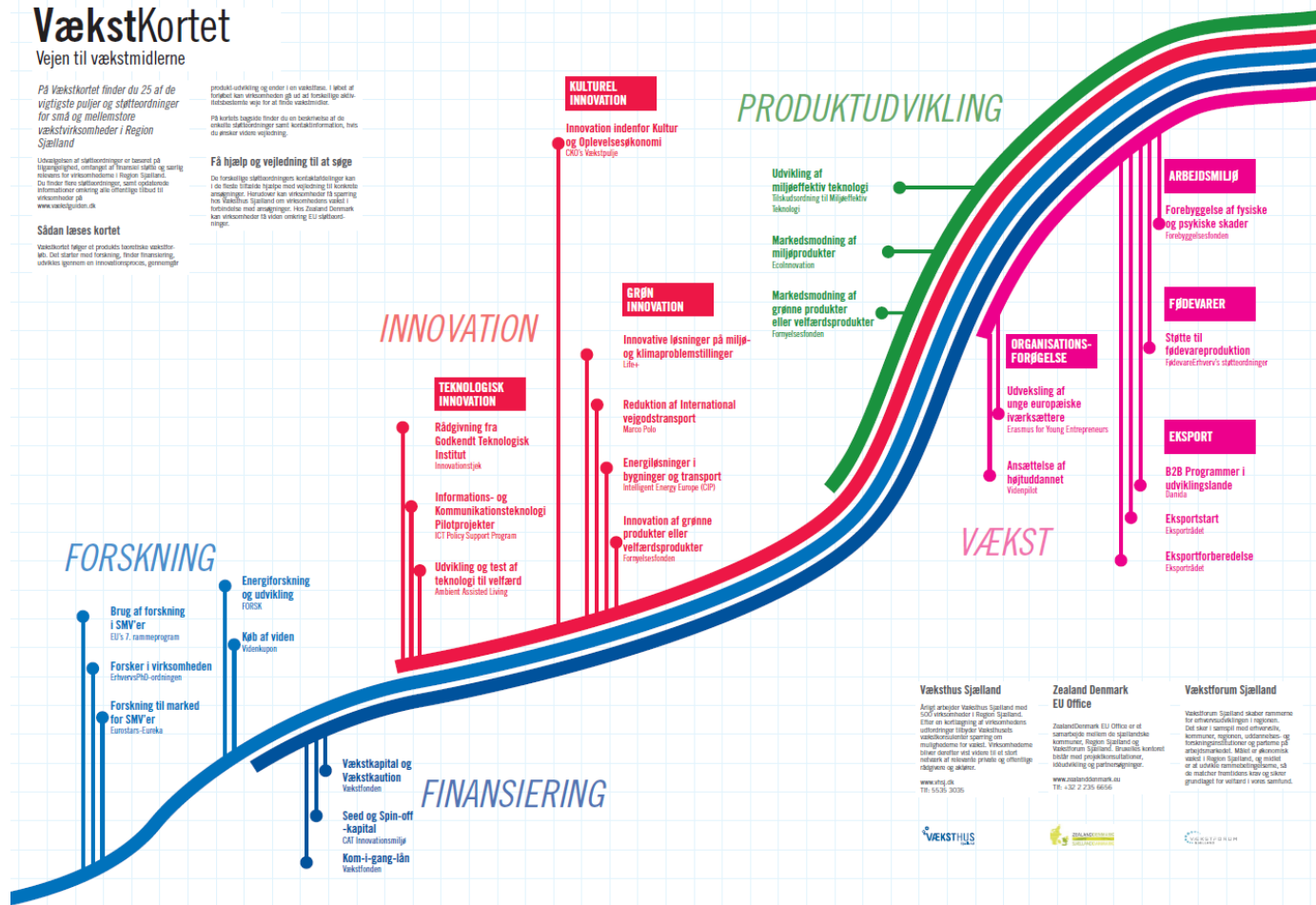
Vækstkortet følger et produktivitetsskema. Det starter med forskning, fremmer innovation, udvikler kompetence og innovation, gennemgår

produkt udvikling og ender i en vækstfas. I løbet af kortet kan virksomheder gå ud ad forskellige udviklingsveje for at finde vækstmidler.

På kortets bagside finder du en søkemappe af de enkelte støtteordninger samt kontaktoplysninger, hvis du ønsker videre vejledning.

Få hjælp og vejledning til at søge

De forskellige støtteordningers kontaktoplysninger kan i de fleste tilfælde hjælpe med vejledning til konkrete ansøgninger. Herudover kan virksomheder få sparring hos Væksthus Sjælland om virksomhedens vækst i forbindelse med ansøgninger. Her i Zeoland Danmark kan virksomheder få vision vejledning fra sparringspartnere.



FORSKNING

- Brug af forskning i SMV'er
EU's 7. rammeprogram
- Forsker i virksomheden
ErhvervsPhD-ordningen
- Forskning til marked for SMV'er
Euronstars-Eureka

- Energiforskning og udvikling
FORSK
- Køb af viden
Videnkupon

- Vækstkapital og Vækstkaution
Vækstfonden
- Seed og Spin-off-kapital
CAT Innovationsmiljø
- Kom-i-gang-lån
Vækstfonden

INNOVATION

TEKNOLOGISK INNOVATION

- Rådgivning fra Godkendt Teknologisk Institut
Innovationsnet
- Informations- og Kommunikationsteknologi
ICT projekter
ICT Policy Support Program
- Udvikling og test af teknologi til velfærd
Ambient Assisted Living

KULTUREL INNOVATION

- Innovation indenfor Kultur og Oplevøkonomi
KRO's Vækststøtte

GRØN INNOVATION

- Innovative løsninger på miljø- og klimaproblemløsninger
Life+
- Reduktion af international vejogstransport
Marie-Polo
- Energiløsninger i bygninger og transport
Intelligent Energy Europe (I3P)
- Innovation af grønne produkter eller velfærd produkter
Fømpelsfonden

PRODUKTUDVIKLING

- Udvikling af miljøeffektiv teknologi
Tilskudsordning til Miljøeffektiv Teknologi
- Markedsmodning af miljøprodukter
Ecolinnovation
- Markedsmodning af grønne produkter eller velfærd produkter
Fømpelsfonden

VÆKST

ORGANISATIONS-FØRØGELSE

- Udvæksling af unge europaiske værksættere
Easiness for Young Entrepreneurs
- Ansatelse af højtuddanned
Valepilot

ARBEJDSMILJØ

- Førebyggelse af fysiske og psykiske skader
Førepædagogik

FØDEVARER

- Støtte til fødevarerproduktion
FødevarerErhvervs støtteordning

EKSPORT

- B2B Programmer i udviklingslande
Danica
- Eksportstart
Eksportrådet
- Eksportforberedelse
Eksportrådet

Væksthus Sjælland

Arbejder tæt sammen med SØV virksomheder i Region Sjælland. Efter en kortlægning af virksomhedens udfordringer tilbyder Væksthusets vækstbaseret sparring en målplan for vækst. Virksomheden bliver derudover vist vej til at søge midler af offentlige private og offentlige rådgivere og skat.

www.vh.dk
Tlf. 5636 3036



Zealand Denmark EU Office

ZealandDenmark EU Office er et samarbejde mellem de sjællandske kommuner, Region Sjælland og Væksthus Sjælland. Sjællands kortet bidrår med projektkoordinatorer, koordinering og performance.

www.zealanddenmark.eu
Tlf. +32 2 235 6656



Vækstforum Sjælland

Vækstforum Sjælland skaber rammerne for erhvervsudviklingen i regionen. Det sker i samråd med erhvervs-, handels-, agrar-, uddannelses- og forskningsinstitutioner og partnerne på arbejdspladserne. Målet er økonomisk vækst i Region Sjælland, og mediet er et centralt erhvervsudviklingsredskab, der matcher formlidens behov og sikrer gennemslag for virksomheder i viden- og service.



STØTTEMULIGHEDER LIGE NU

Sundheds- og velfærdsområdet

- **Vækst og arbejdspladser:** Fornyelsesfonden: partnerskabet for sundheds- og sygehusinnovation, ansøgningsfrist 6. juni 2012
- **Teknologiske løsninger:** AAL (leve længere uafhængigt i eget hjem); ansøgningsfrist 30. maj 2012
- **Samfundsnytte:** filantropiske fonde

Se mere: [Initiativer på sundheds-og-velfærdsområdet evm](#)

FORNYELSESFONDEN

Fakta om partnerskabet

Deltagere:

- Region Sjælland
- Region Hovedstaden
- Region Syddanmark
- Region Midtjylland
- Region Nordjylland
- Fornyelsesfonden

Formål:

- At bidrage til at realisere sygehusbyggeriernes erhvervsmæssige potentiale ved at fremme udvikling, standardisering og markedsmodning af moderne danske sygehusløsninger.
- Løsningerne skal være innovative, sundheds- eller effektiviseringsfremmende, efterspurgt i alle regioner og rumme et globalt markedspotentiale.

Økonomi: 100 mio. kr. i 2012 – 2013 til medfinansiering af projekter

Fokusområder



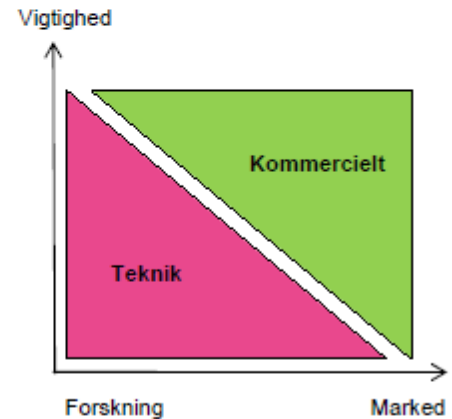
- **Hospitalsinfektioner/hygiejne**
 - *Nye innovative løsninger, der kan bidrage til at nedbringe antallet af hospitalserhvervede infektioner*
- **Logistik (herunder sporbarhed)**
 - *Teknologier, koncepter og services, der understøtter en omkostningseffektiv logistikstyring på hospitalerne*
- **Behandling, pleje og genoptræning i eget hjem**
 - *Produkter, services og koncepter, der understøtter behandling, pleje og genoptræning i eget hjem*



Opsummering



- Fokus på **markedsnær innovation og markedsmodning** – dvs. udvikling af løsninger med udgangspunkt i markedsmuligheder og kundebehov
- Omhandler nye løsninger der er **innovative, sundheds- eller effektiviseringsfremmende** i forhold til sygehusvæsenet, **efterspurgt i alle regioner** og rummer et **globalt markedspotentiale**.
- Projekterne skal kunne skabe **vækst, beskæftigelse og eksport**



Projekter



En satsning og et konkret projekt

- Patient@home: tværgående samarbejde; forbedre rehabiliteringen og plejen af patienter; øge brug af hjemmemonitoreret behandling.
- Sundhedsfabrikken: modning af ideer; ny innovation skal finde vej til markedet

