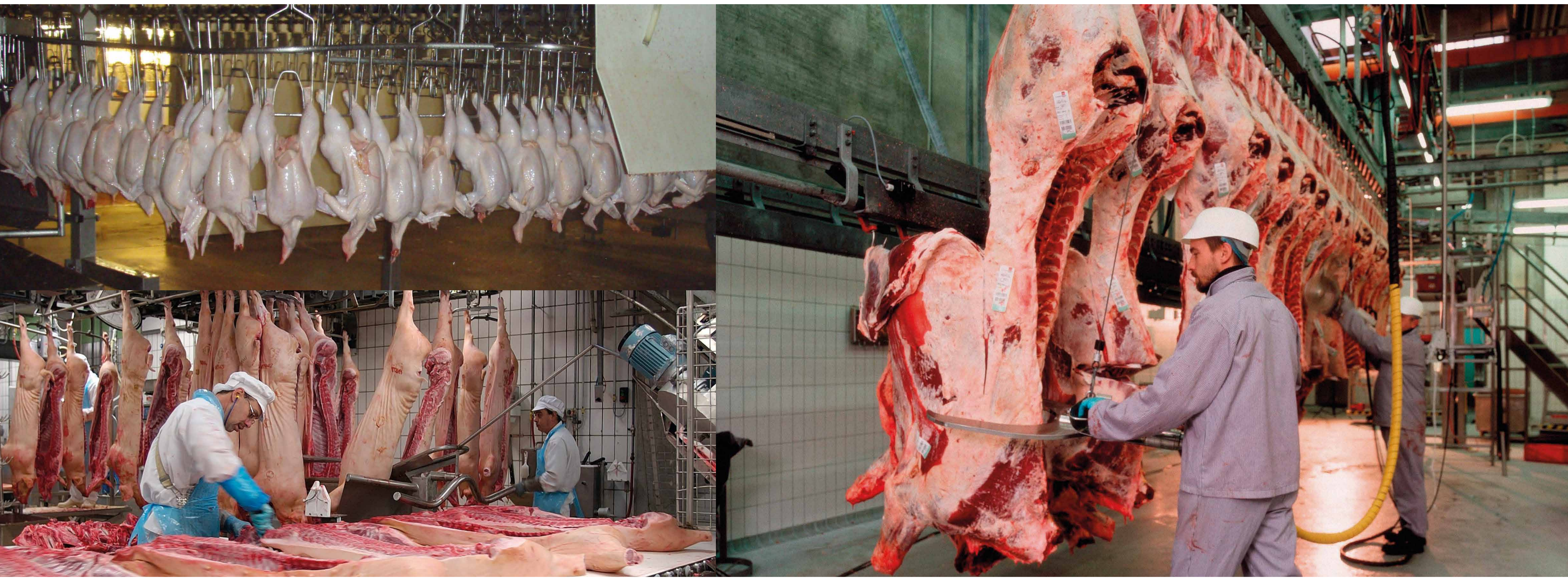




6.2 Køling med spænding



Transport & opbevaring af fersk kød i et elektrisk felt ved en temperatur på -5 til -6 °C har store perspektiver:

- Længere holdbarhed
- Lavere energiforbrug

Lavere energiforbrug:

- Fødevarerne skal ikke indfryses
- Kuldetabet til omgivelserne er mindre
- Dog bruges der energi til det elektriske felt.

Oversøiske logistikudfordringer:

- Når strømmen afbrydes vil der ske delvis frysning
- Kompliceret containerstyring & store investeringer

Landevejstransport udfordringer:

- Mervægt koster lasteevne
- Ingen strømafbrydelse giver store investeringer

