



Lantmännen
Unibake



Lantmännen
Schulstad



Distribution i ydertimerne

Innovativ distribution

2013

Hvem er Lantmännen?

- Lantmännen er en af Nordens største koncerner inden for fødevarer, energi og landbrug
- Ejet af 35.000 svenske landmænd
- +10.000 medarbejdere
- Omsætning: 38 Mia. SEK
- Virksomheder i 22 lande



Den ene halvdel af forretningen er frisk...

Lantmännen Schulstad

- Markedsfører og sælger friskbrødsprodukter
- Sortimentet er på mere en 150 produkter
- Daglig levering i 2.600 butikker i Danmark
- Omsætningen ~ DKK 1 mia.
- 625 ansatte i Danmark



... den anden er frost



Lantmännen Unibake

- Markedsleder på de danske In store og Food service markeder
 - Samt med Hatting på frost i Retail
 - Stærk position på eksport
- Omsætning ~ DKK 1 mia.
- 600 ansatte i Danmark

Lokationer i Danmark

Pandrup
Produktion Frisk
Distribution



Holstebro
Produktion Frost



Viborg
Produktion Frisk



Hatting
Produktion Frost



Hasselager
Produktion Frost



Vejle
Distribution



Avedøre
Produktion Frisk
Distribution



Vi er en del af et globalt Unibake

Det har sine fordele



- Natdistribution - Hvorfor ?
 - Brød skal leveres inden kl. 9.00 i supermarkederne
 - Trængsel på vejene mellem kl. 6.30 og kl. 9.00
 - 17 % tabt effektivitet i tidsrummet kl. 7-9
 - Målsat reduktion af CO²
 - Reduktion af tomgangsdrift
 - Stor stressfaktor for chaufførerne i morgentrafikken
 - Nedsat transporttid, større fleksibilitet.
 - Forbedret driftsøkonomi

Hvad får samfundet ud af projektet

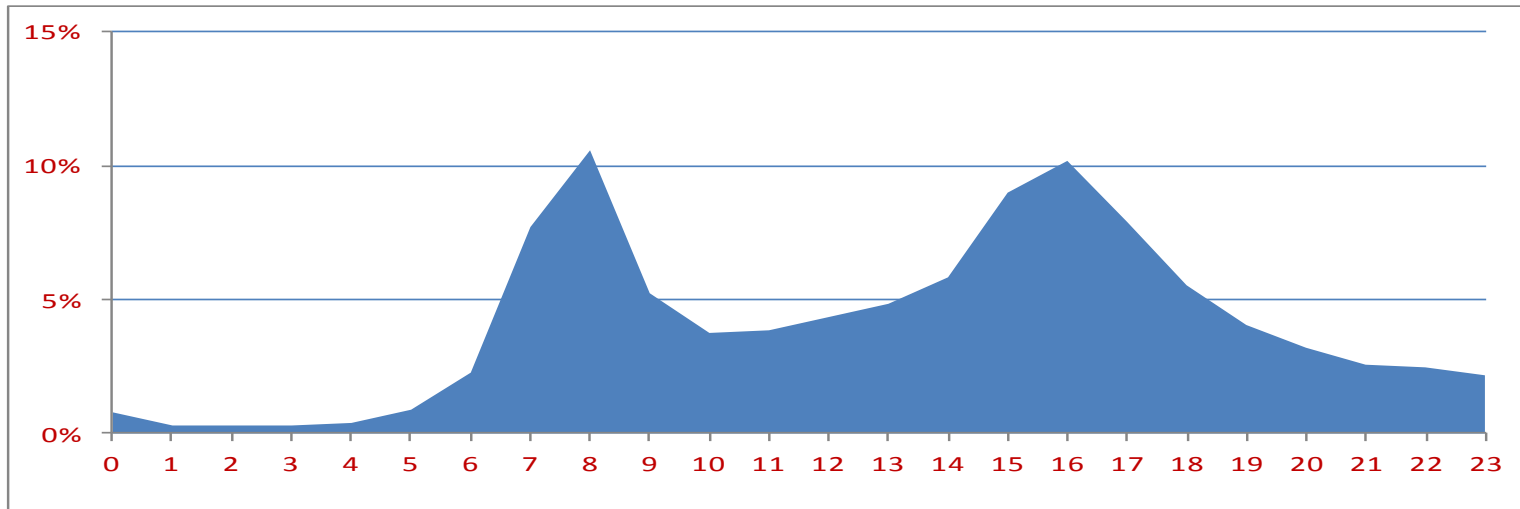
- Grøn transport
 - Mindre trafikintensitet
 - Øget fremkommelighed – mindre trængsel
 - Færre kørte km – mindre udledning af CO²
- Livskvalitet
 - Mere ”rum” i byerne
 - Adskillelse af tung transport og bløde trafikanter
 - Nedsat støj
 - Nedsat stressniveau for chauffører og andre trafikanter
 - Nedsat risiko for højresvingsulykker.

Schulstad brøddistribution 2013.

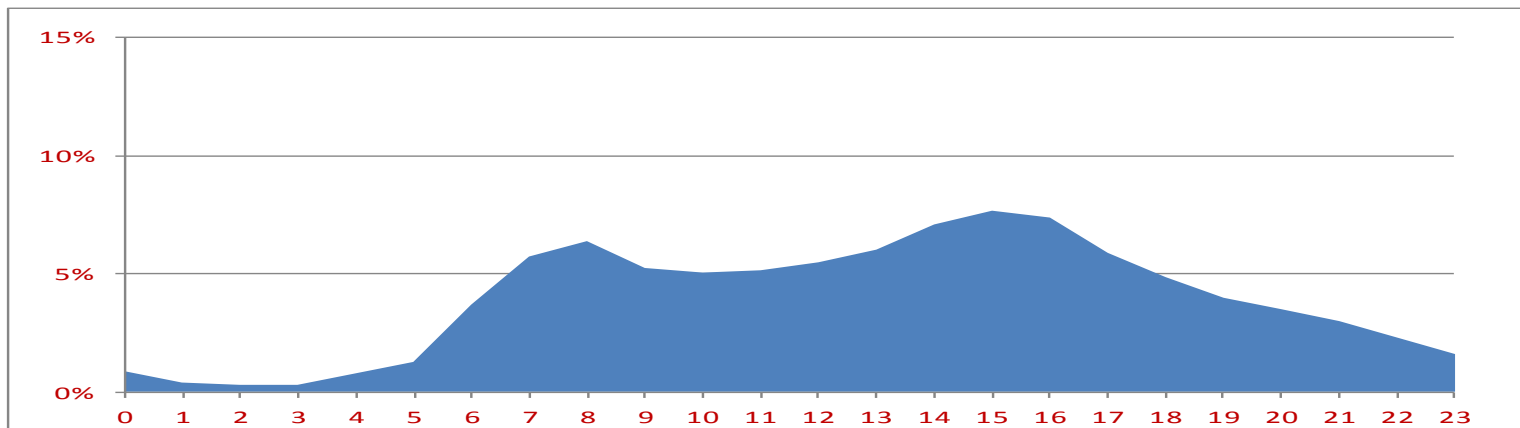
Antal kunder	2.600
Kundeordrer pr.	675.000
Antal biler	80
Personer heltid	250
Kørte km pr. år	6.000.000



Cyklisternes døgnrytme



Biltrafikkens døgnrytme

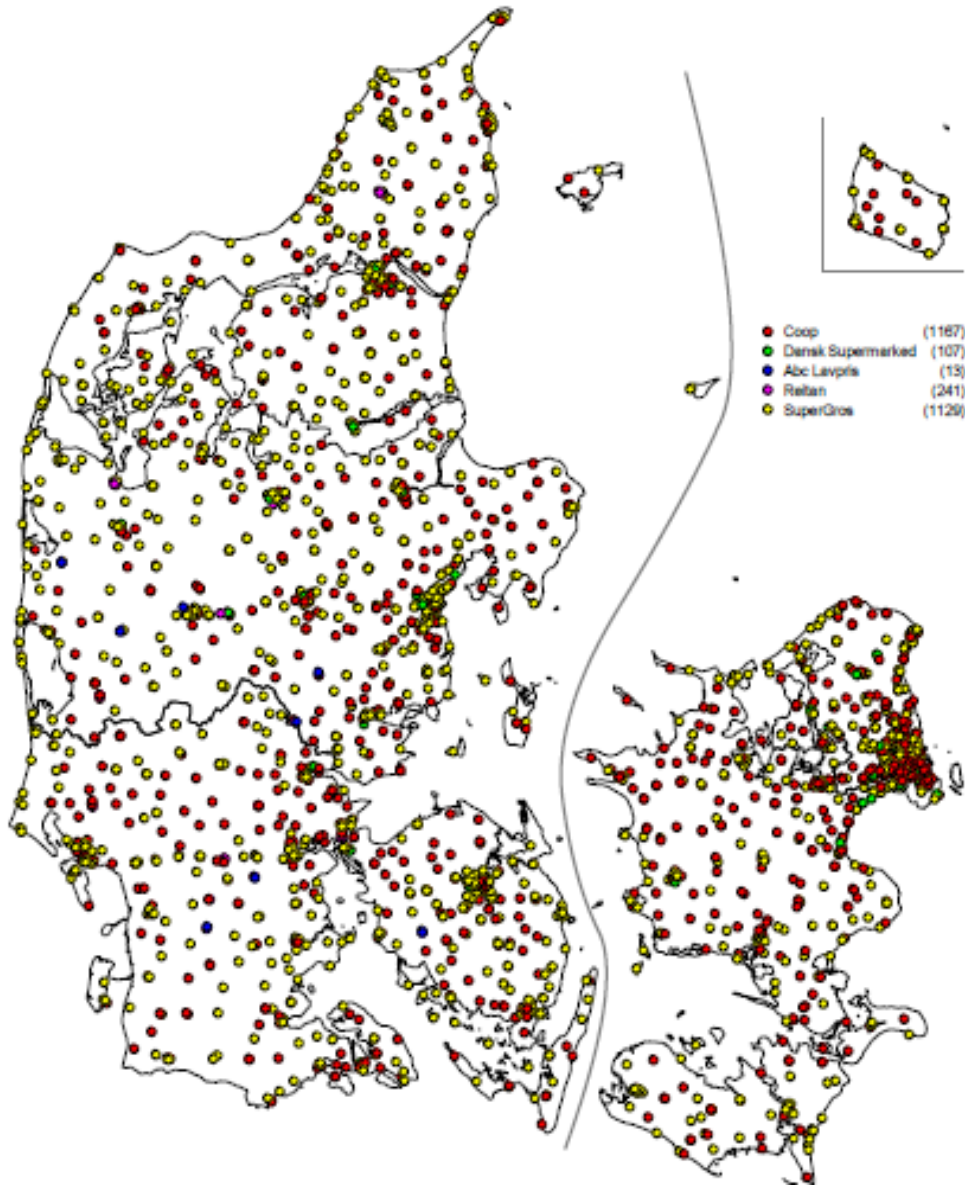


Lantmännen
Schulstad



Lantmännen
Unibake

Schulstads kunder



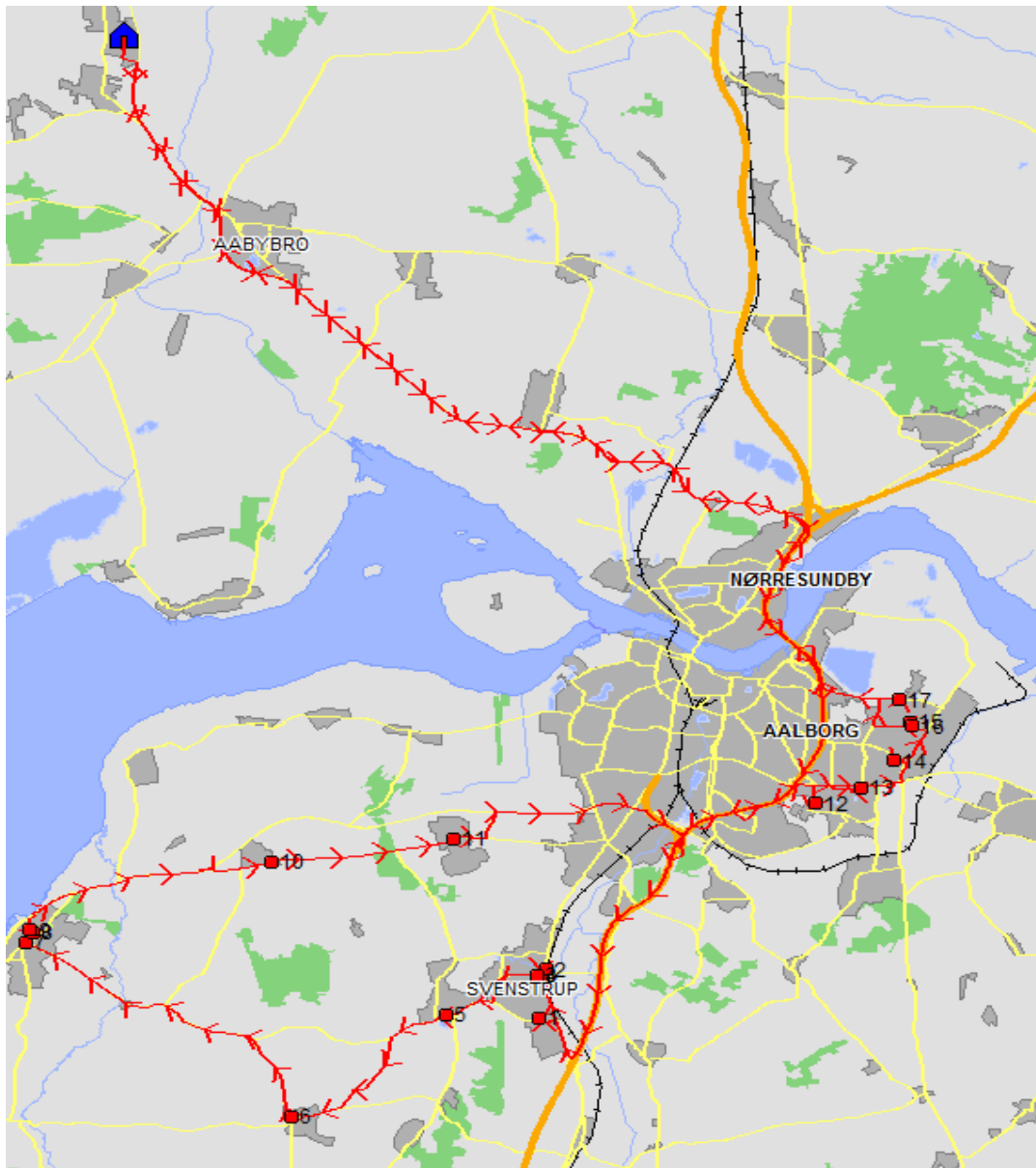
Fødevarebutikker med miljøpåbud (2013)

- **Schulstad har ca. 1900 nøgler svarende til 75 % af butikkerne**
- **Ca. 400 butikker er kategoriseret som miljøbutik**

Butikker hvor vi først må levere efter kl. 7,00

- **Ca. 300 butikker som ikke ønsker at udlevere nøgler**

Eksempel på miljøbutik med dispensation

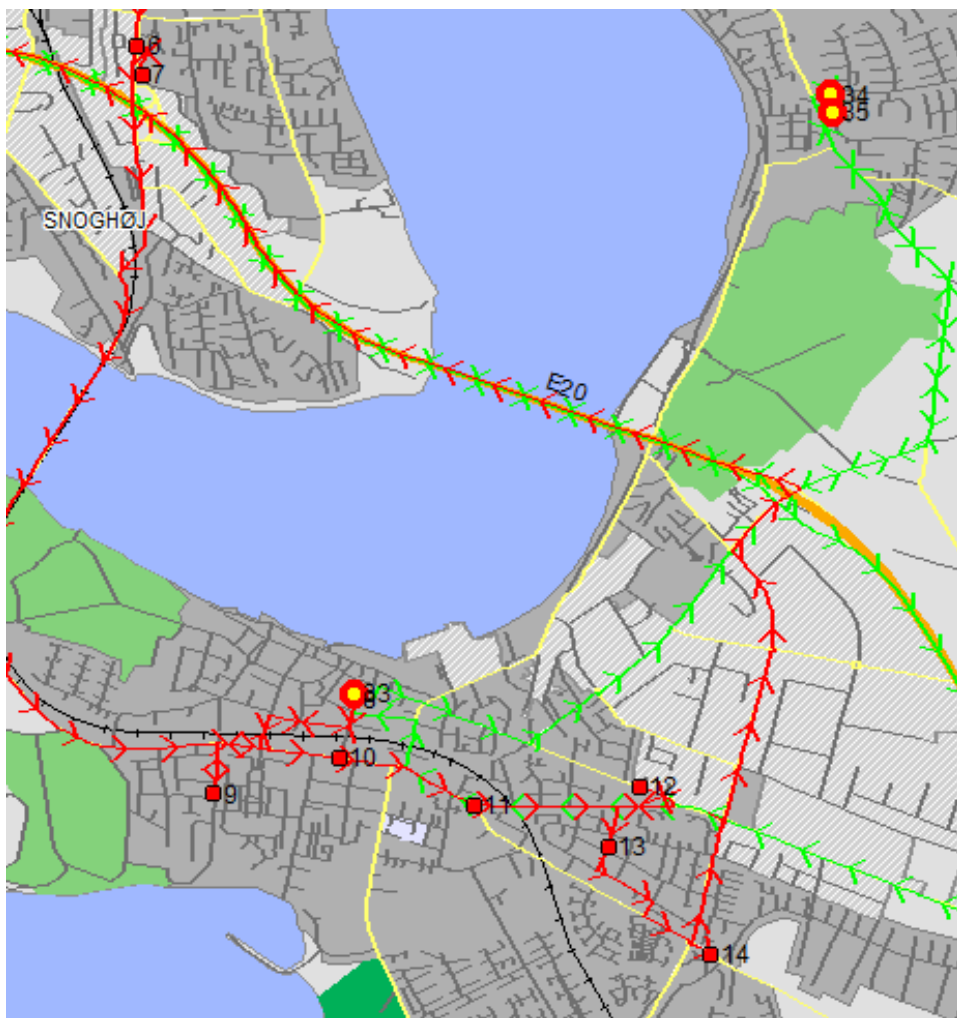


I forsøg med levering om natten, har vi fået accept på at levere tidligt til butik nr. 11, på denne rute

Tidligere var kunderne fordelt på 2 ruter, da en af kunderne skal have leveret kl. 02.00

Ved denne omlægning har vi reduceret med 134 km. pr. uge svarende til 12 %

Test af butikker i Middelfart og Strib



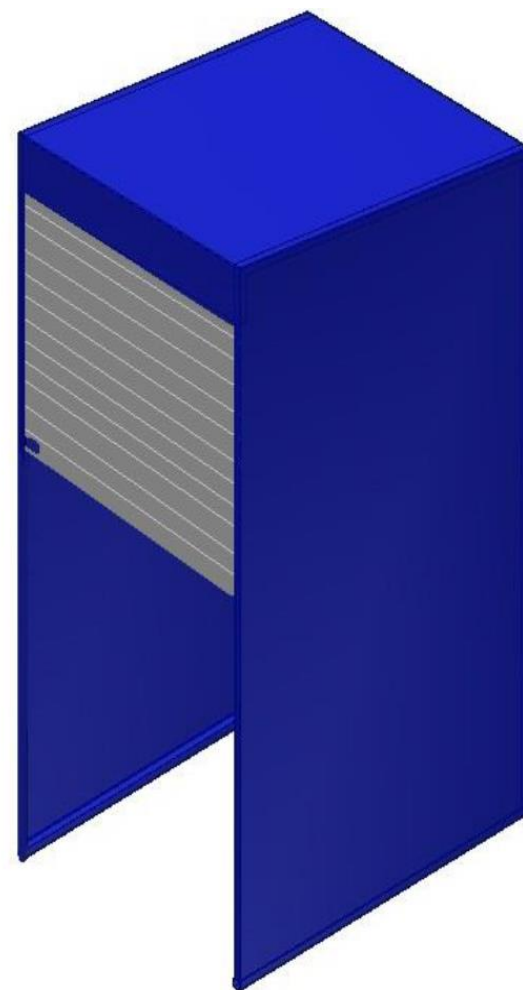
Test i samarbejde med Væksthus Syddanmark om natleverance til Strib og Kvickly Middelfart er desværre indstillet

Årsag: Leverandører som ikke var støjsvage, begyndte at køre til butikkerne. Vi har derfor måttet stoppe projektet

Ultimo august igangsættes forsøg med natleverance i Vejle/Fredericia

Hvad har vi gjort

- Koblet bakalarm fra – erstattet med bakkamera
- Ændret opbygning af bund i bil, således vi har reduceret støj herfra
- Investeret i ny løftemateriel til chauffører, dette med isoleret truckmotor og ændrede hjul
- Undervisning af chauffører om støjfri adfærd (radio/mobiltlf. mv.)
- Investeret i skabe til butikker uden nøgleadgang



Fremtiden - målsætning

- Få ændret støjgrænser om natten – realistisk mål kunne være, at grænseværdi mellem kl. 22.00 til kl. 7.00 bliv ændret til kl. 22.00 til kl. 05.00. Dermed kunne mange lastbiler være ude af ”byen”, inden de ”bløde” trafikkanter kom på gaden
- Arbejde med Hybridlastbil til citytransport for at reducere støj
- Målinger fra



Sammenligning af hybrid lastbil med almindelig lastbil

I nedenstående skema har vi sammenholdt hovedresultaterne for målinger på henholdsvis hybrid lastbil og almindelig lastbil (Euro 5,5 lastbil).

Parameter	Hybrid lastbil	Almindelig lastbil	Forskel
L_{WA} kørsel 15 km/t	84 dB	99 dB	15 dB
L_{WA} tomgang	75 dB (i gear)	92 dB	17 dB

Det kan konstateres, at der er stor forskel på kildestyrkerne mellem hybrid lastbil og almindelig lastbil. Forskellen ved forbikørsel og tomgang er 15-17 dB.