

# Rapport

## Opdatering af klassificeringsudstyr

3. november 2010  
1378546-02  
2000198  
Version 1

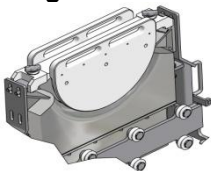
### Opfølgning på AutoFOM DK

#### Introduktion

I 1988 blev de første automatiske klassificeringsudstyr, Klassificeringscentrene, installeret. Da udløbstiden for disse udstyr har kunnet forudses i flere år, er en afløser blevet overvejet. På kort sigt er det eneste tilgængelige alternativ, AutoFOM, blevet opdateret primært med hensyn til elektronik og tolkningssoftware. På længere sigt kan et røntgenbaseret udstyr blive aktuelt.

Efter opdateringen har tre udstyr erstattet klassificeringscentrene på tre slagterier: Esbjerg, Blans og Sæby. I denne rapport redegøres for overvågningen af den første indkøringsperiode.


#### Morgenkontrol



En del af opdateringen omfatter en morgenkontrol. Der er udviklet et såkaldt fantom, den halvcirkelformede indsats på billedet. Formålet er at simulere den vigtigste funktionalitet, som er identificering af spækklag. På den tilhørende brugerterminal kan operatøren se, hvilke transducere der eventuelt ikke fungerer efter hensigten. Et eksempel på skærbillede med fejl ved transducer 12 er vist nedenfor.

SF - NET

### Autofom - morgenkontrol



Tid	Type	Tr. 1	Tr. 2	Tr. 3	Tr. 4	Tr. 5	Tr. 6	Tr. 7	Tr. 8	Tr. 9	Tr. 10	Tr. 11	Tr. 12	Tr. 13	Tr. 14	Tr. 15	Tr. 16
05:40:29	Bredde	■	■	■	■	■	■	■	■	■	■	■	■	■	■	■	■
05:40:29	Dybde	■	■	■	■	■	■	■	■	■	■	■	373	■	■	■	■
05:40:29	Kvalitet	■	■	■	■	■	■	■	■	■	■	■	■	■	■	■	■
05:40:29	Støj	■	■	■	■	■	■	■	■	■	■	■	■	■	■	■	■
05:40:29	Total	■	■	■	■	■	■	■	■	■	■	■	ERR	■	■	■	■

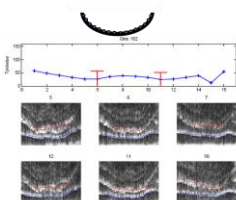
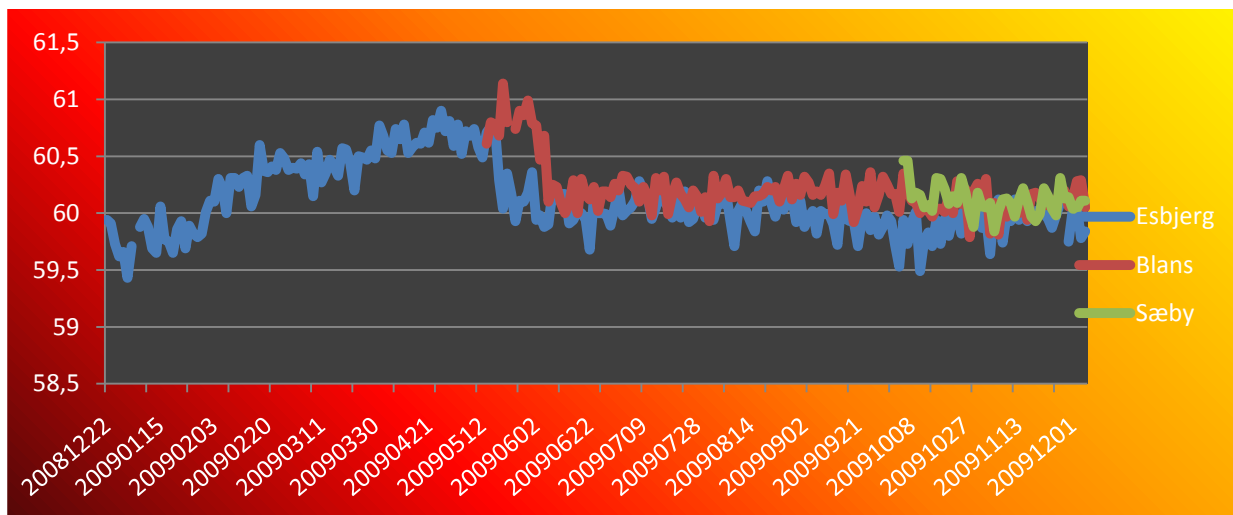
Vælg dato  
30.11.2009

Vælg tid  
05:40:29

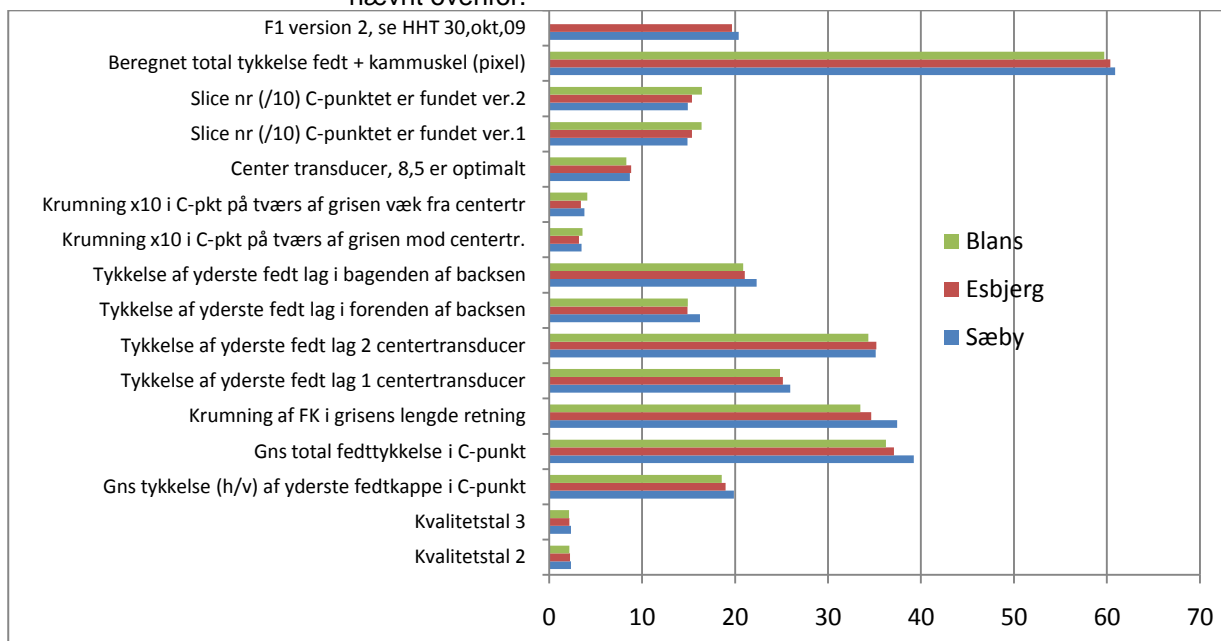
Retur

## Klassificeringsniveau

Hver uge registreres den gennemsnitlige kødprocent målt på hvert klassificeringsudstyr. Erfaringsmæssigt afviger de enkelte gennemsnit mindre end 0.3 %-enheder fra landsgennemsnittet. Hvis afvigelsen bliver større målt med glidende 4-ugers gennemsnit over 4 uger, foretages en korrektion (af Klassificeringskontrollen). Det viste sig nødvendigt at foretage en korrektion af to af klassificeringsniveauerne. Nedenfor ses opfølgning ved hjælp af dagsgennemsnit i installationsperioden. Korrektionerne ses foretaget primo maj henholdsvis primo juni.



Kødprocenten – og Backs-kvalitetsmål 2 og 3 - dannes ud fra en række delmål som skitseret på figuren til venstre. Parallelt hermed dannes nogle variable til at vurdere kvaliteten. På figuren nedenfor er nogle af de væsentligste delmål samlet. Det fremgår, at der er en lille forskel mellem de tre udstyr, som for tykkelsernes vedkommende svarer til korrektionerne nævnt ovenfor.



## Status efterår 2010

Tabellen nedenfor er et udsnit af Klassificeringskontrollens ugentlige oversigt (den aktuelle er udsendt 3.nov. 2010). Den viser klassificeringsniveauet på de tre AutoFOM DK udstyr samt landsgennemsnittet og DC's gennemsnit. Det fremgår, at niveauet i Esbjerg langsomt bliver lavere. Fortsætter dette, vil korrektionen på -0.4 blive fjernet.

Uger			40	41	42	43	40 Δ	41 Δ	42 Δ	43 Δ	Antal Uge 43
Landsgns.			60,11	60,12	60,13	60,15					353427
Slagteri	Udstyr	Fodnote									
Esbjerg	AFDK 47	10	59,97	59,96	59,89	59,77	-0,14	-0,16	-0,24	-0,38	27763
Blans	AFDK48	11	60,13	60,12	60,08	60,08	0,02	0,00	-0,05	-0,07	53939
Sæby	AFDK49		60,16	60,19	60,22	60,24	0,05	0,07	0,09	0,09	41815
DC total			60,13	60,14	60,15	60,16	0,02	0,02	0,02	0,01	285250

10) Korrektion fra uge 21, 2009 med -0,4

11) Korrektion fra uge 24, 2009 med -0,3

**Kommende opdateringer** Slagte hastigheden i Blans bliver øget. I den forbindelse skal softwaren opdateres.

I løbet af 2011 laves en vurdering af evt. nødvendige ændringer omkring AutoFom DK programmet i forbindelse med at den ikke vil kunne fortsætte på WindowXP.

Der er anskaffet et ekstra fantom, som vil blive anvendt parallelt med slagteriernes egne fantomer. Formålet er at vurdere, om dette er et egnet redskab i den eksterne overvågning.