



TEKNOLOGISK
INSTITUT

DMRI
Danish Meat Research Institute

Invitation til Workshop

”Mættende og velmagende fødevarer med kød”

Vær med til at præge DMRI's aktiviteter i relation til kød og sundhed

DMRI, Teknologisk Institut byder dig velkommen til en workshop med fokus på fremtidens sunde, mættende og velmagende fødevarer med kød.

Den voksende fedmeepidemi kræver forskning og udvikling af nye kosttiltag, som kan styrke mæthedserfaren og begrænse madindtaget. Videnskabelige undersøgelser viser, at proteiner samt fibre fra korn og grønt giver god mæthedserfaren, men hvorledes kan denne viden omsættes til nye fødevarer? Og hvilke ønsker har forbrugerne til sådanne produkter?

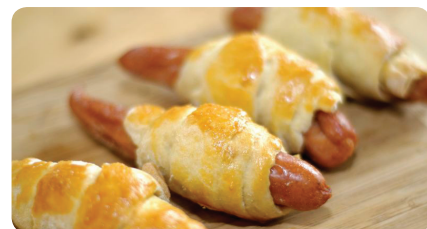
Disse spørgsmål er omdrejningspunkt for et af DMRI's projekter inden for kød og sundhed, hvor der fokuseres på at skabe anvendelsesorienterede redskaber og anvisninger, der kan bruges af den danske fødevarerbranche.

DMRI ønsker at samle industri, universiteter og interesseorganisationer til en tværfaglig debat om, hvorledes mættende og velmagende produkter kan fremstilles. Vi opfordrer derfor dig og relevante kollegaer til at deltage og bidrage med nye ideer og relevante synspunkter.

Ved at deltage i arrangementet får du og dine kollegaer mulighed for at diskutere udfordringer og perspektiver for fremtidens sunde kødprodukter og dermed præge, hvor DMRI sætter fokus i de kommende projektaktiviteter på området.

Program

- Velkommen
- Mæthedsgivende fødevarer – seneste nyt fra forskningsfronten
- Smagsprøver til inspiration
- ”En nyfortolkning af oprindelig kost, rig på animalsk protein og fedt”
- en gourmet koks visioner
- Frokost
- Arbejdsgrupper – mættende fødevarer til forskellige målgrupper
- Fremlæggelse og diskussion
- Afrunding



Dato for workshop
Tirsdag den 28. februar 2012
kl. 10.00-14.45.

**DMRI Teknologisk institut,
Maglegaardsvej 2, 4000 Roskilde**

Tilmelding sker pr. e-mail til
Marianne Toft (mt@teknologisk.dk)
senest fredag den 17. februar 2012.

Danish Meat Research Institute (DMRI) er Danmarks førende viden-center i forskning og innovation inden for animalske fødevarer. DMRI's specialister udvikler løsninger til kødindustrien og yder rådgivning både nationalt og internationalt. DMRI er en division i Teknologisk Institut.

Teknologisk Institut er en selvejende og almennyttig institution. Institutet udvikler, anvender og formidler forsknings- og teknologibaseret viden til dansk erhvervsliv.



DMRI - your short cut to best practice