

Rotter og private kloakstikledninger



v/ Henning Lübcke, formand

Bolig- job ordningen gør det muligt at få betalt
noget af forbedringerne på privates
stikledninger

Ordnningen løber foreløbigt til og med udgangen af 2014

Så rådet er kom nu i gang





At finde tegn på dårlige, eller ødelagte rørledninger, starter tit med, at vi finder diverse spor, som kan tyde på at noget er galt.





Sporene viser sig der, hvor vores arbejdsgiver helst vil færdes, når de er ovenfor jorden, i nærheden af noget spiseligt.





For os mennesker, kan rottehuller jo være mange ting, og nogle finder vi før andre.





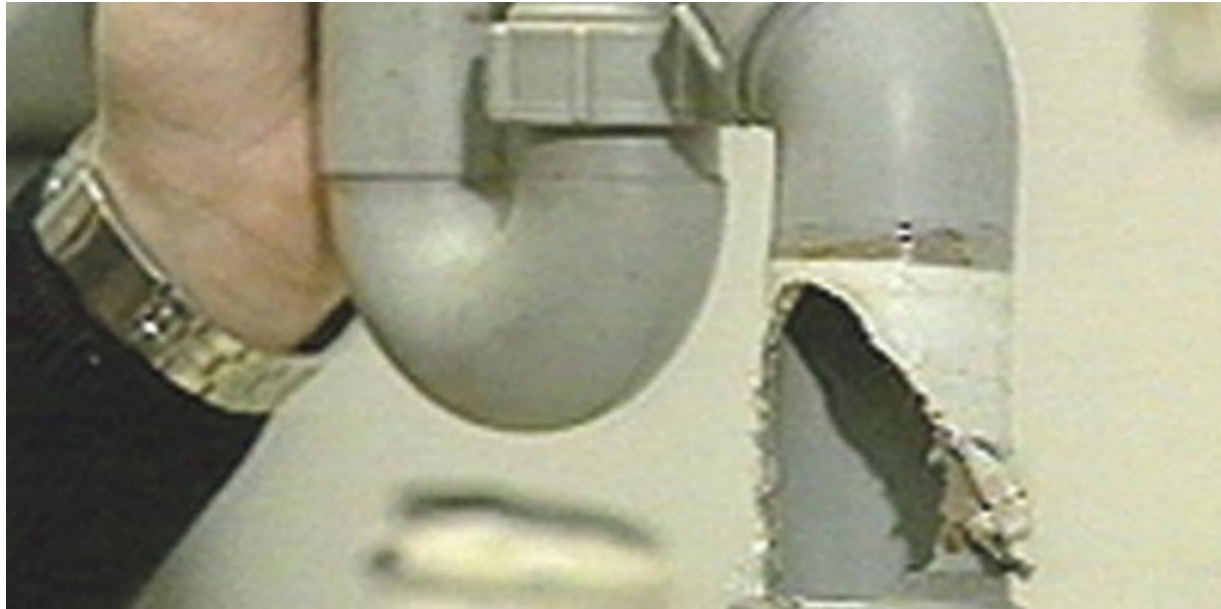
Når vi så har fundet dem, går kampen ind.





De har tit heller ikke noget imod at blive filmet, faktisk forskrækker det dem ikke særligt meget, at være movie star.





Helt oppe under køkkenvasken, er det faktisk ikke umuligt for en rotte at nå frem til.





Her er rotten gået på toilet besøg.





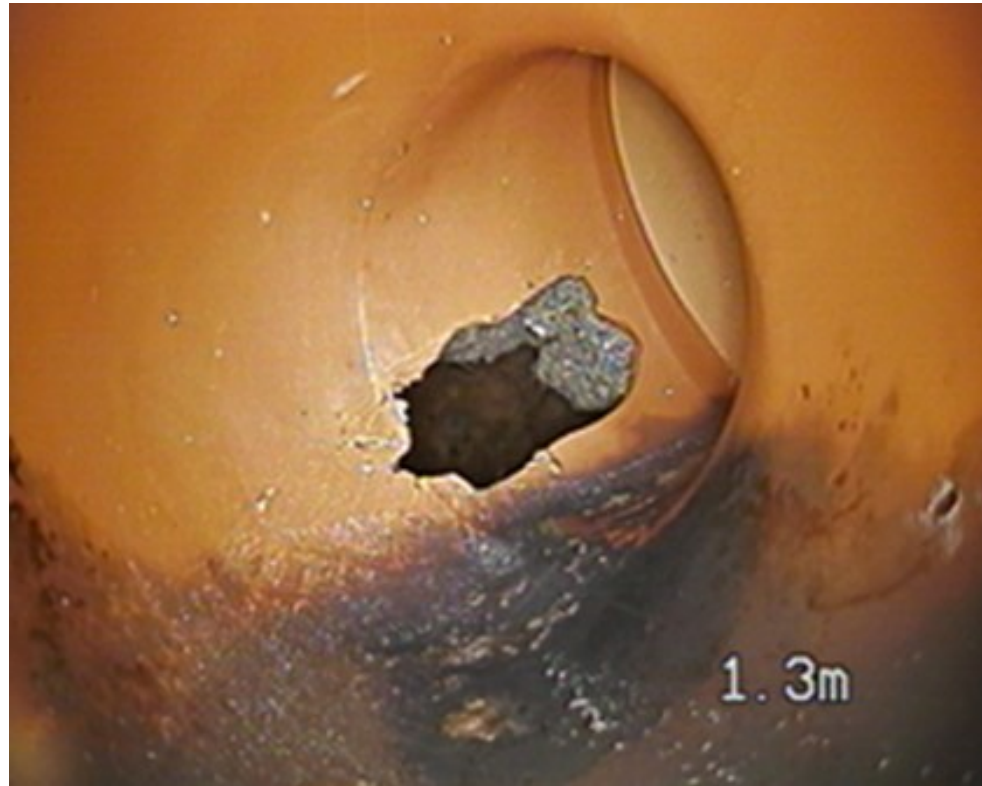
Ind imellem vil de også med i bad.





Et lille udsnit af skader i plastrør.





Typisk skade





Selv i plastrørets glatteside



Fakta:

Københavnskommune

Center for miljø

2012 konstateret 1090 inde dørs rotter.

2013 konstateret 959 sager ind til nu.

9,5% af disse er kommet fra kloakken
gennem plastreduktioner, eller dårlig udført
kloakarbejde.





Ældre betonledninger i jord, derfor er det vigtigt at trykprøve disse, eller udskifte dem ved separeringer, eller ombygninger.





PP i jord, kan være et problem.





Betonrør





Brud på kloakledning, indbyder til, nyt hjem, ny lejlighed, med udsigt til spisekammer.





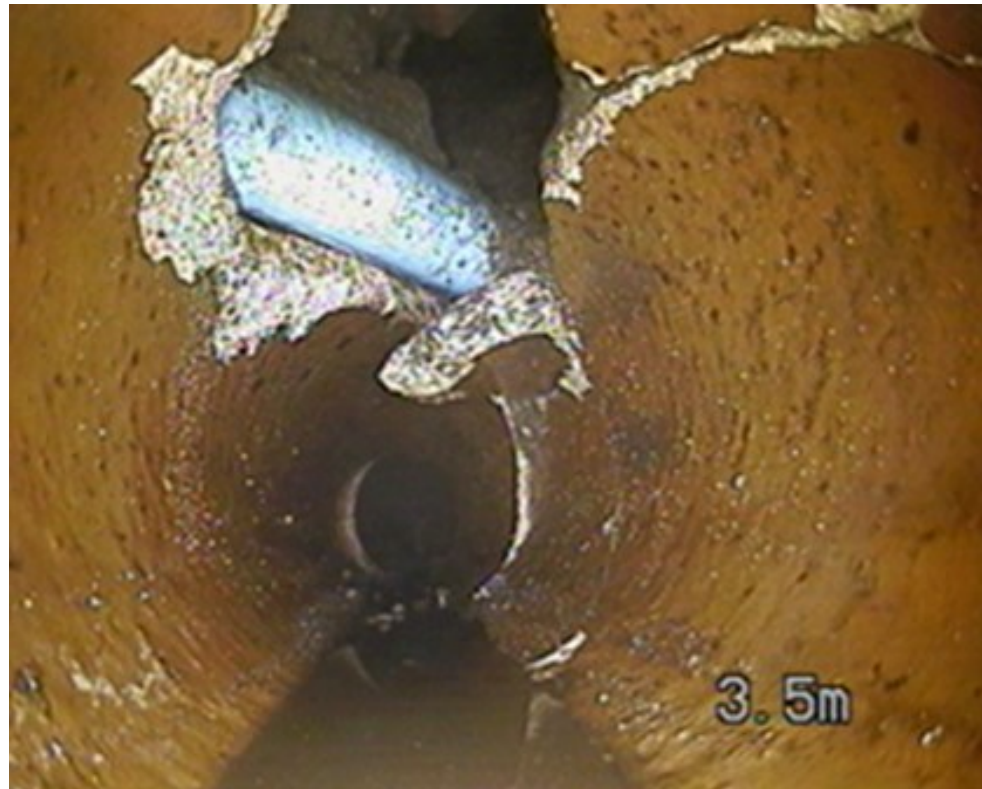
Forskudte samlinger.





Alle typer af materialer har en begrænset levetid.





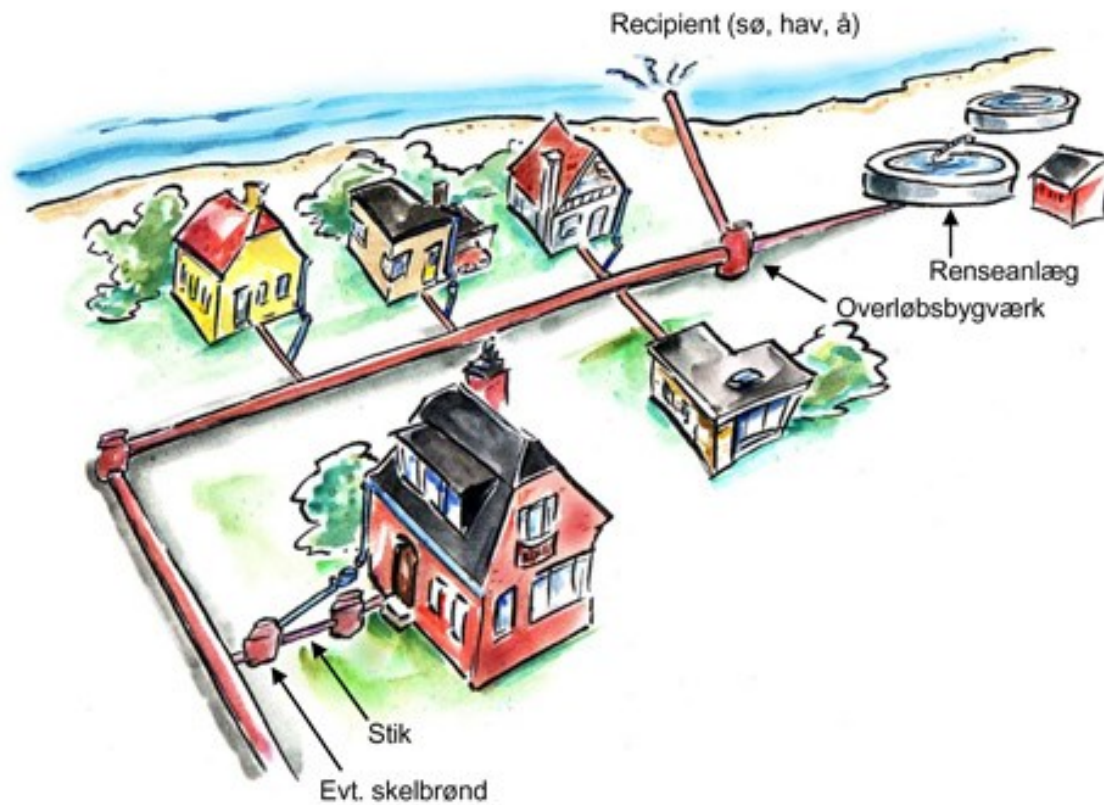
Ny vandledning





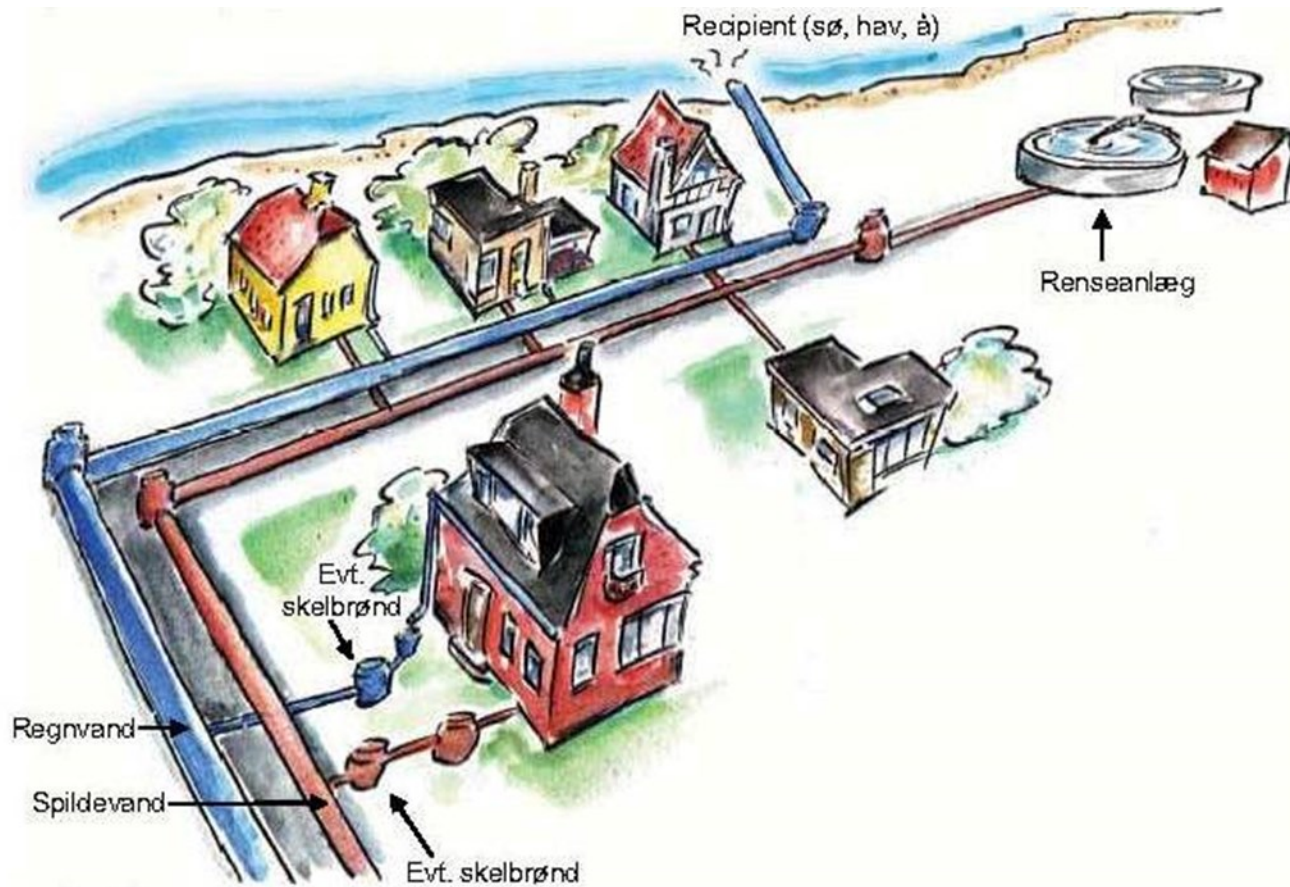
Bygherre ønskede sig et gasfyr.





Efter skylning af rørsystem.





Lav spildevandsstrøm.





Tidligere tiders gnavrefri materialer.





Gnavefri materialer?





Rotte stop.

Husk at lukke selv om du kun går til frokost.





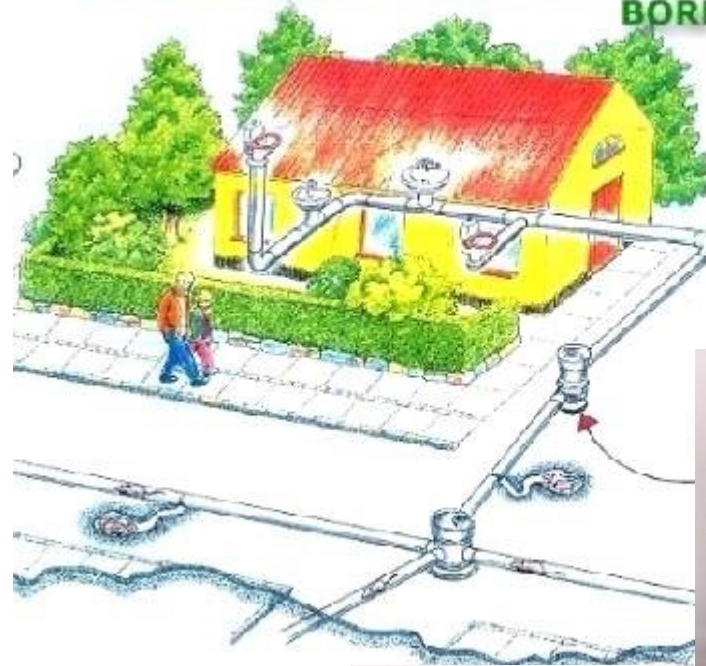
Syrefri rustfristål 316 L

Materiale pris x 7



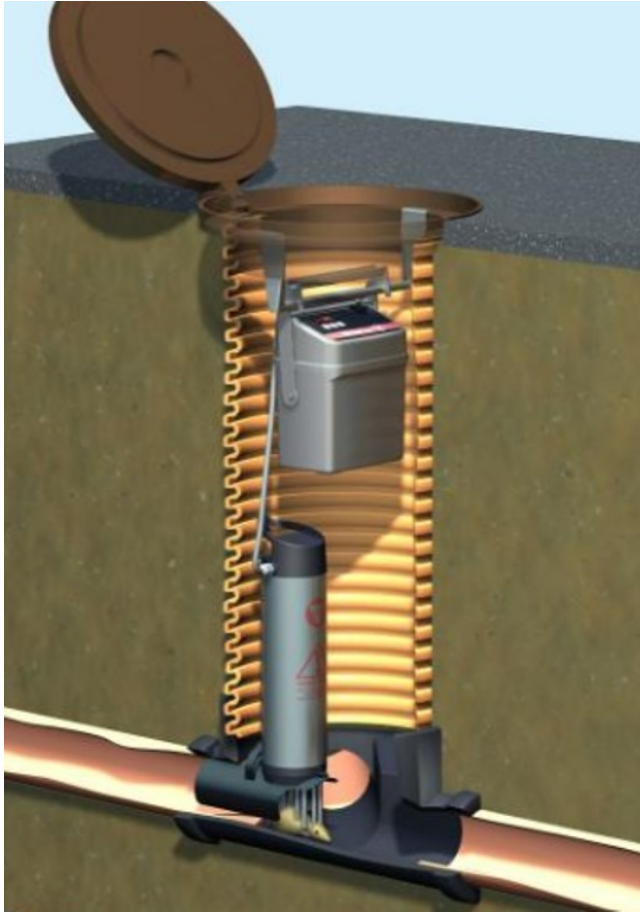
KLOAKSIKRING I DANMARK MED
BORNHOLMER

B
R
Ø
N
D
E
N



Komplet samlet og VA-Godkendt rens- og inspektionsbrønd med rottespærre.





Wisetrapp



Elektrisk rottespærre

RAT-EXX



Ratel





Rottespærre med savtakker

Servicekontrakter





Rottespærre af uheldige materialer



AIRFIT 110 MM HØJVANDSLUKKE

Lukker automatisk for tilbageløbende vand.

Forhindrer også rotter i at trænge ind i rørsystemet, da klapperne kun åbnes den ene vej.

Et højvandsslukke skal tilses og rengøres mindst en gang om året og hver gang den har været i funktion, dvs. når der her været et kraftig regnskyl med oversvømmelse andre steder i nabolaget.

- tilbageløb beskyttelse
- utøj beskyttelse
- for fækaliefrit spildevand
- Enkel og nem installation til nye og eksisterende bygninger
- Let vedligeholdelse

Varenummer: 192142130

Dokumenter: [AF_50110RK_\(33,15.kb\)](#)





Der er tit og ofte rotter på loftet



Tak for jeres opmærksomhed

