

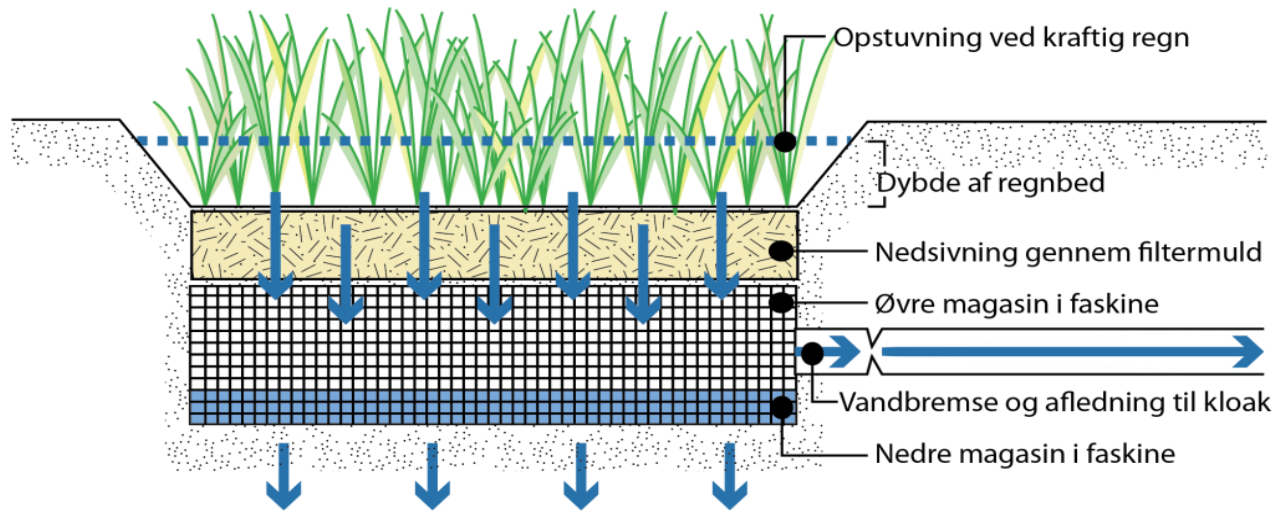


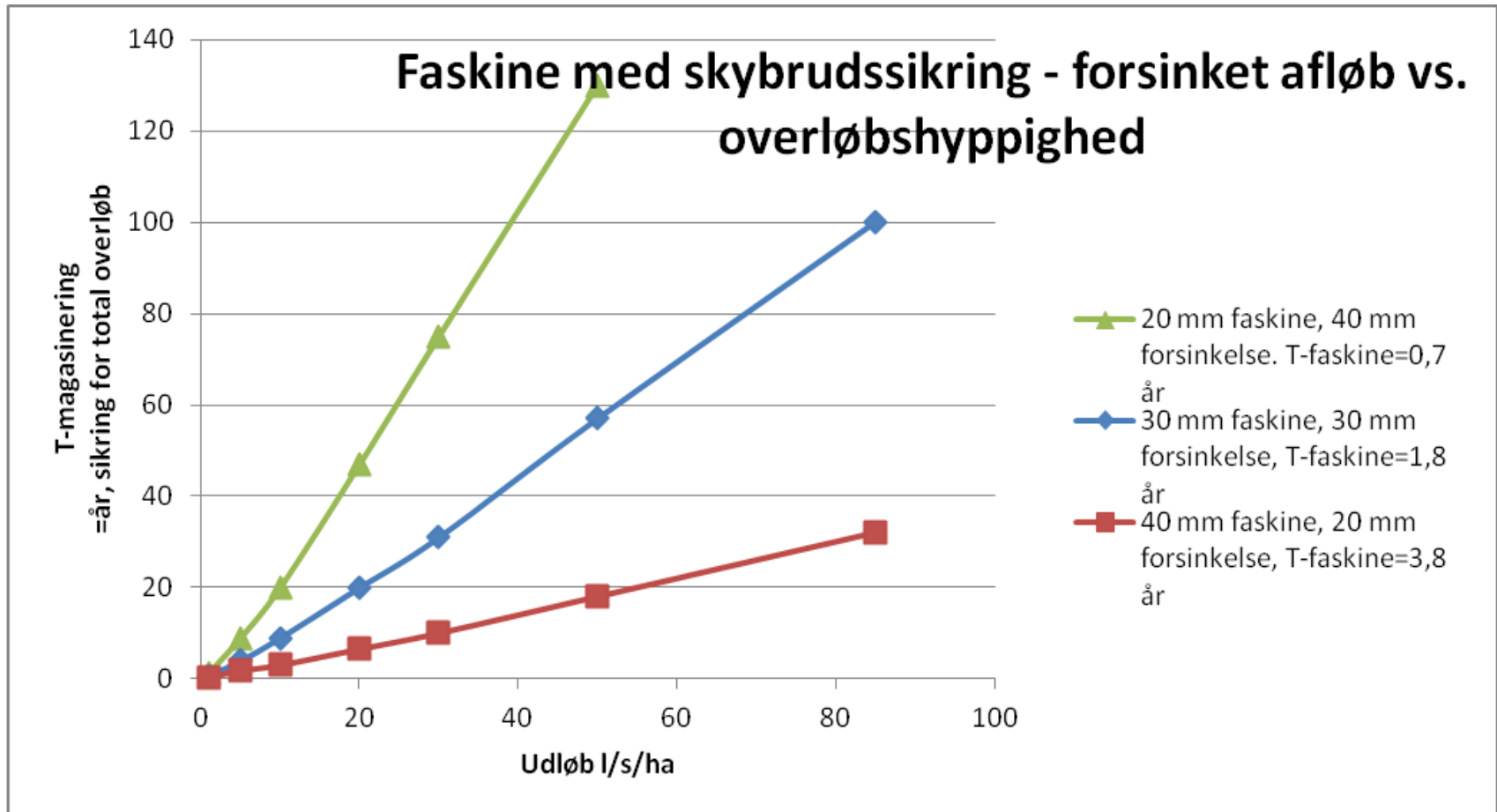
Regnbede i vej

- dimensionering, miljø, udformning og indplacering

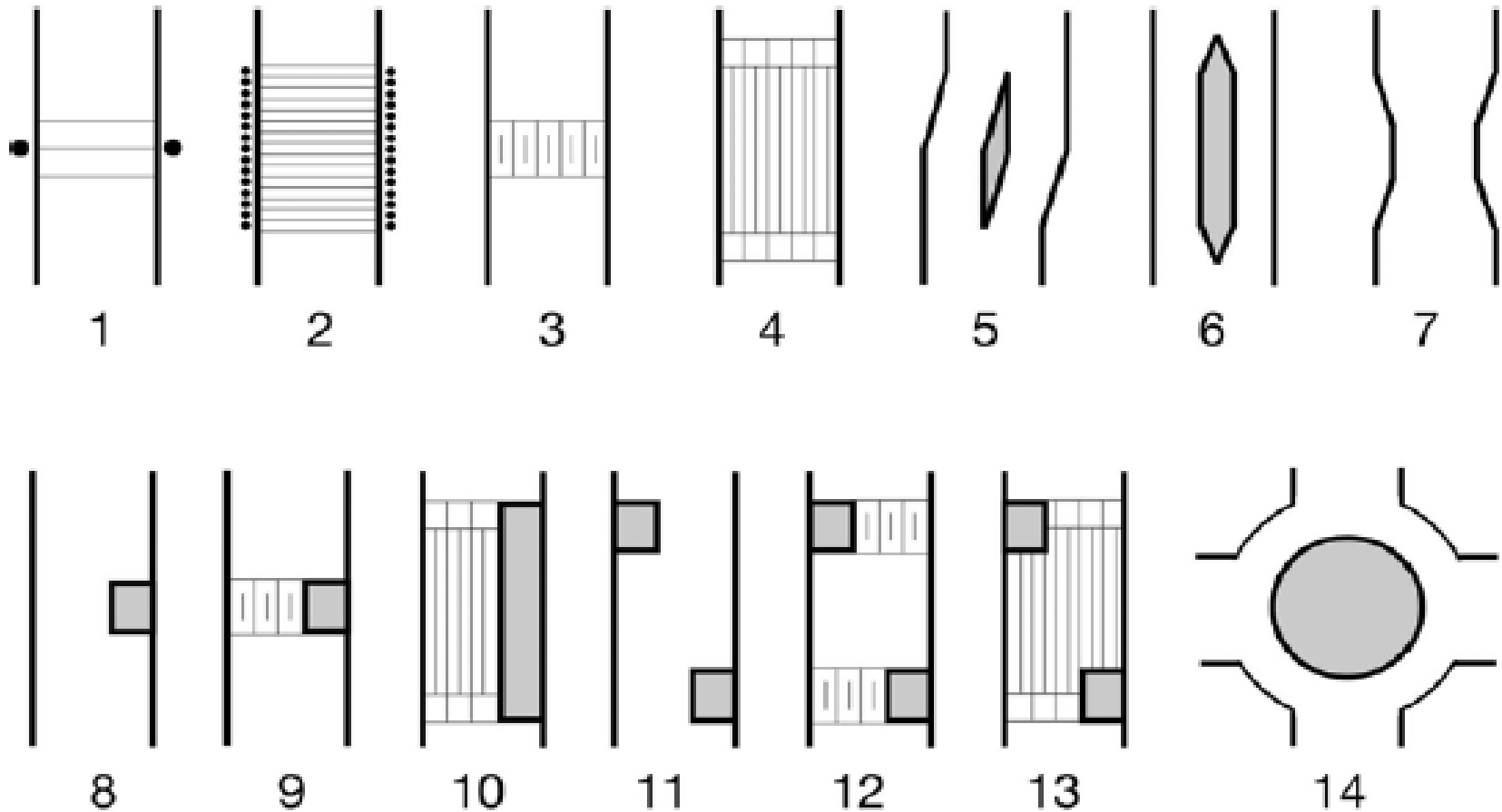
Dimensionering

- Dimensionering til $T=5$ med en nedsivningsevne på 10^{-6} m/s
- Svarer til 60 mm = 5% af arealet med en faskinedybde på 1,2 meter
- Mulighed for samspil med eksisterende kloak





14 fartdæmpere



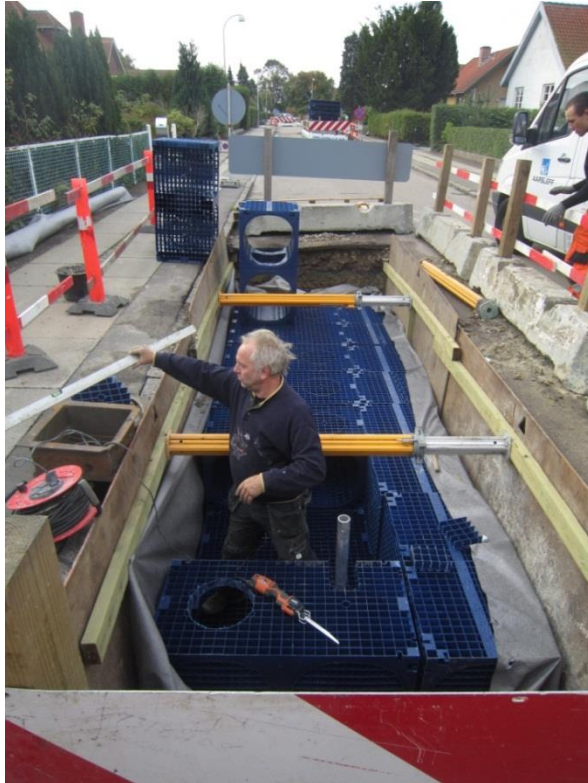
Interesser og begrænsninger

- Bedenes/grøfternes placering og dimensioner
- Hvordan ledes vandet til
- Vejens udformning og omlægning
- Vejens funktion - vejbane, cykler, fodgængere
- Sikkerhed
- Drift af vejen
- Drift af anlæggene
- Æstetik og begrønning
- Salt – aflukning af regnbede om vinteren
- Generalisere til andre veje
- Vi behøver ikke at håndtere hele arealet

Anlæg af vejbede i Brøndby



Anlæg af vejbede i Brøndby



Anlæg af vejbede i Brøndby

