



Højvandsværn og beredskab
i Lemvig

Martin Rønn Hansen
Michael Haustorp



Lemvig Kommune

Indhold

- Gennemgang af Lemvig Havn og omgivelser
- Forløbet omkring stormen Egon



Højvandsdiskussion på regional/national niveau



Lemvig for bunden af tunneldalen



Lemvig Kommune

Lemvig for bunden af tunneldalen



Lemvig Kommune

Lemvig for bunden af tunneldalen



Lemvig Kommune

Vandstandsstigning - Den sandsynlige fremtid





Lemvig Kommune



Lemvig Kommune

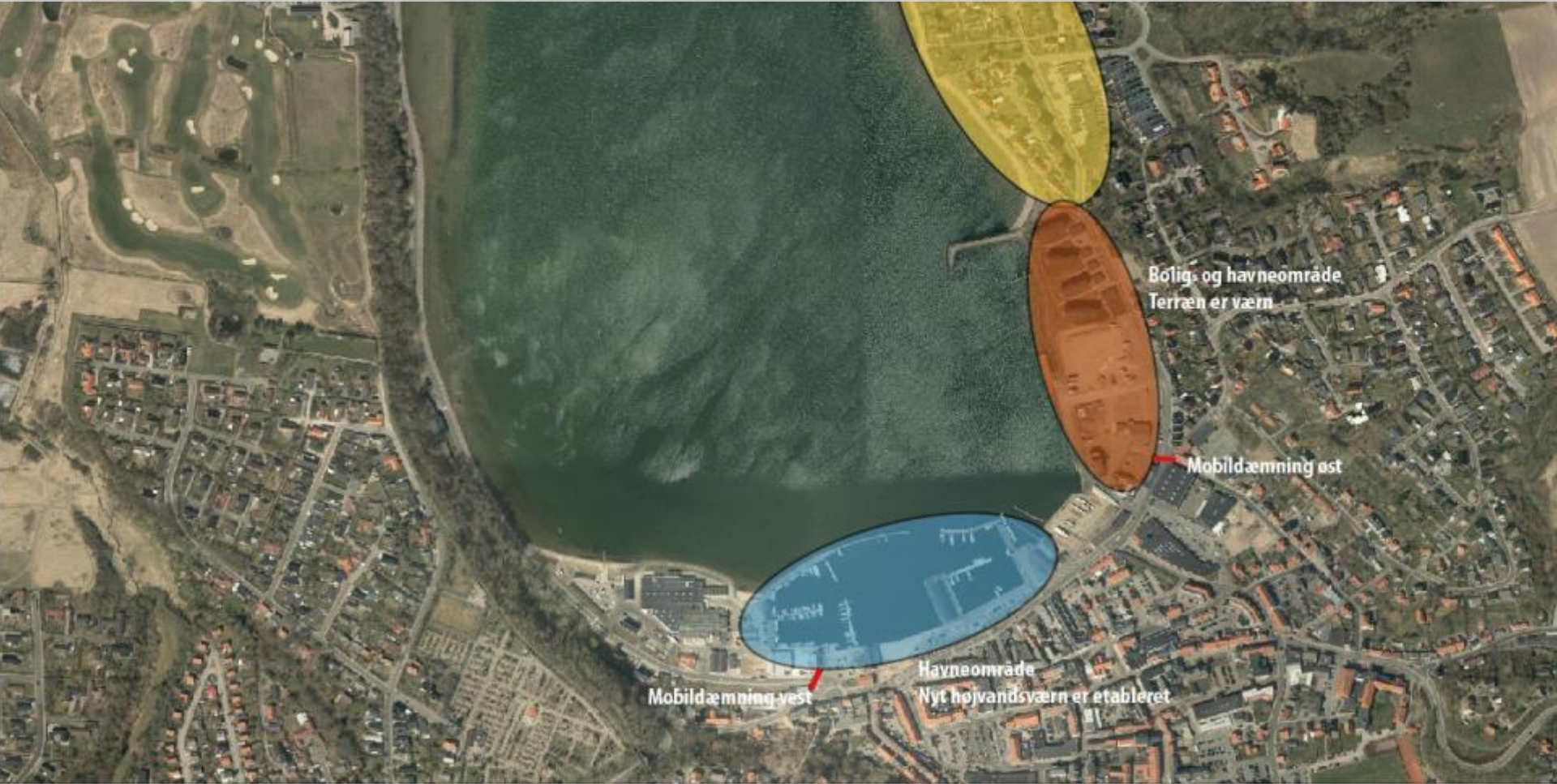


Lemvig Kommune



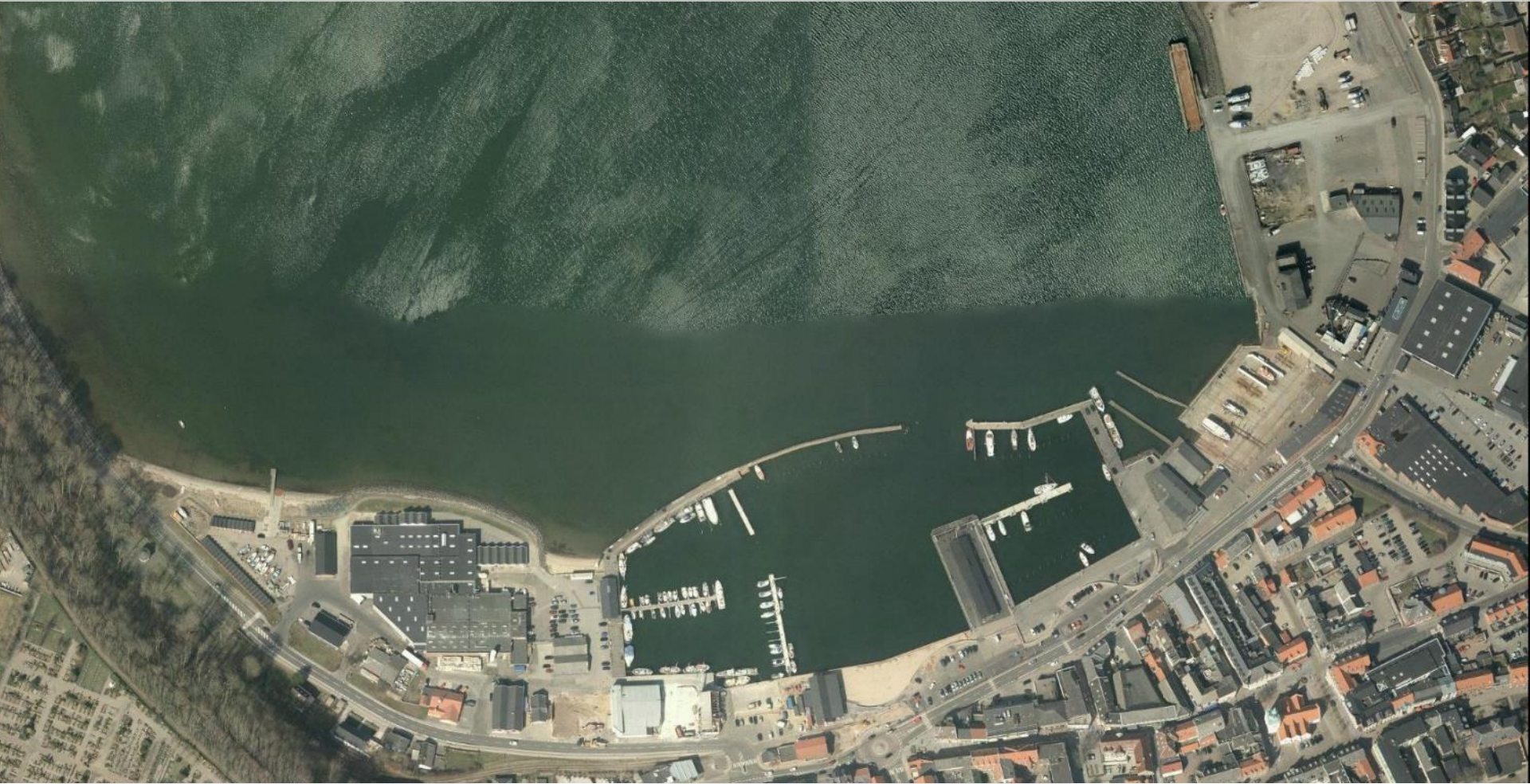
Lemvig Kommune

Lem Vig



Lemvig Kommune

Lemvig Havn



Lemvig Kommune

Vandstandsstigning på Lemvig Havn - -uden værn



Lemvig Kommune

Lemvig Havn før etablering af nyt værn



Lemvig Kommune

Multifunktionel højvandsværn



Lemvig Kommune

Multifunktionel højvandsværn



Lemvig Kommune

Anlægsfasen April 2012



Lemvig Kommune

Færdiggørelse i tide December 2012



Lemvig Kommune

Højvande Januar 2013



Lemvig Kommune

Vender hjem for at kæmpe for alt det, han voksede op med

Havnen får en ny mole - men bliver dyrere at benytte

Debat om specialbørn: Skal de samles eller spredes?

Far og søn skal i fængsel: Gik på rov sammen

Lemvig Folkebladet

TORS DAG 31.01.2013 ■ 140. årgang ■ nr. 25 ■ uge 5 ■ kr. 15,00

FOLKEBLADET LEMVIG.DK

Dumpet: Vand i gaderne - igen

Af Lars Kamtrup
lkamp@bergsle.dk

LEMVIG: »Det var ikke det, vi havde drømt om...

Lemvig Kommune har skudt et par millioner kroner i et nyt højt vandværn, som skulle holde vandet væk fra Lemvigs gader, når der er højvande. Det skal bare lides - i går.

De værnnet skulle stå sin første prøve, løb vandet lige gennem de porte, som skulle lukke de huller, der normalt er i værnnet.

Mariane Vistisen fra Lemvig Kommune synder her til formiddag situationen, og hun kunne kun ængre sig over, at det højt profilerede anlæg ikke virkede efter hensigten.

»Skal man finde det positive, så var det her en dårlig generalprøve på en alvorlig oversvømmelse. Vandet kom ikke så højt, og ruken vores ingeniører arbejder på at finde en løsning på, at portene kan slutte tæt, så vandet ikke strømmer igennem. Det virker ikke, som det er ra.«

Højt vandværn var alt for utæt

Duede ikke. Portene i Lemvigs nye højt vandværn var utætte og lukkede vandet igennem.

Af Lars Kamtrup
lkamp@bergsle.dk

LEMVIG: Det har kostet et par millioner kroner at etablere et nyt højt vandværn på hele Lemvig Havn. Og da det skulle stå sin første prøve med det første oversvømmelse, stod vandet højt på den forkeerte side af værnnet.

Det var en rigtig dårlig generalprøve på en voldsom oversvømmelse. Vandet nåede kun op på 1,20 meter, hvor værnnet skulle kunne stå for 2,10 meter, som man må forvente i fremtiden.

»Skal man se det positive i det, så har vi nu set, at vi skal have lavet forbedringer, så vi er klar når det virkelig går løs.

Det har var jo den første prøve, vi har haft af det,« sagde Mariane Vistisen fra Lemvig Kommune, men hun synder forholdene her til formiddag.

Problemet er, at portene ikke slutter tæt. Der er lavet porte, som til daglig står åbne, så der er passage gennem højt vandværn. Når der så kommer melding om højvande, bliver portene lukket, så højt vandværn skulle være tæt.

Problemet var bare, at portene lides var tætte. Der var utætheder i bunden, og man

har ikke kunnet sluttet tæt ved de skinner, portene kører på.

Regn med belgespætt

»Vore ingeniører er på rai i gang med at finde ud af, hvordan vi kan lukke portene bedre, så de bliver tætte fremover. Der må naturligvis ikke strømme vand igennem i de mængder, så vi har oversvømmelse på den del af havnepladsen, hvor der ikke skal være det.«

Mariane Vistisen påpeger, at man er forberedt på, der også kommer vand så den

forkeerte side under normale forhold.

»Der vil være nedbør fra kloakkerne, og vi kan regne med belgespætt, når vandet står meget højt. Men det skal selvfølgelig ikke komme gennem højt vandværn.«

Det var portene, der var med til at gøre højt vandværn dyrere end forventet, så der skulle hentes ekstra penge i kassen. Nu er det så de samme porte, der er skillehæjen i, at højt vandværn virker efter hensigten.



Mariane Vistisen og kommunale medarbejdere kan konstaterer, at der er all for meget vand på den forkeerte side af højt vandværn. Foto: Lars Kamtrup.

Avis-artikler Januar 2013

Velsmurt velgørenhed
børn. Nu hopper de i s



Lemvig Kommune

Højvandsværn med kig til byen



Lemvig Kommune

Højvandsværn med kig til havnen



Lemvig Kommune

Udviklingen af byrum



Lemvig Kommune

Byrumsinventar og udstyr ...



Lemvig Kommune

... vil blive oversvømmet



Lemvig Kommune

Højvandsværnet om sommeren!



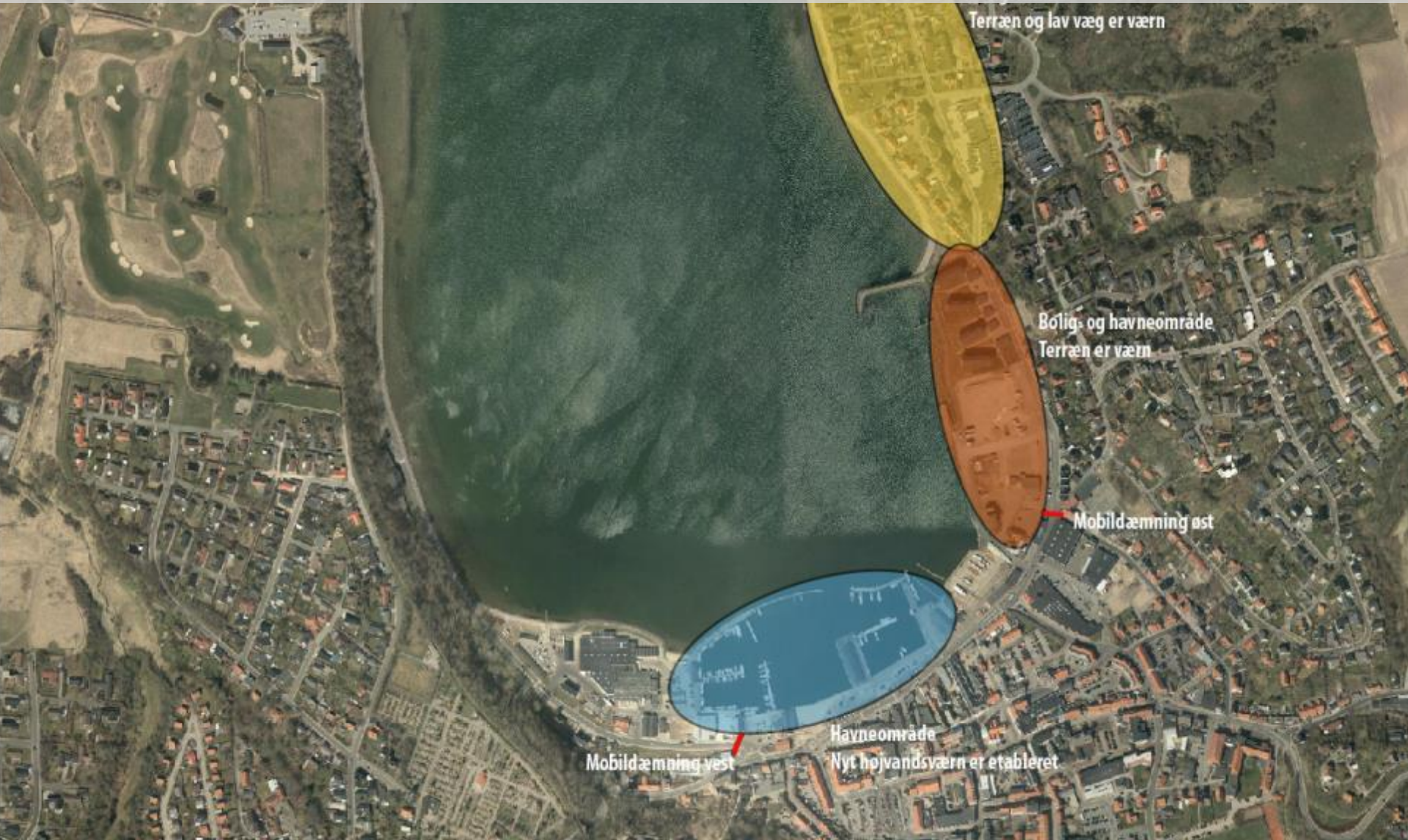
Lemvig Kommune

Evakueringsområde



Lemvig Kommune

Beredskab omkring Lem Vig



Omfang af stormen Egon



Lemvig Kommune

Omfang af stormen Egon



Lemvig Kommune

Omfang af stormen Egon



Lemvig Kommune

Forløbet - Mobildæmning



Lemvig Kommune

Forløbet - Pumpning



Lemvig Kommune

Forløbet - Pumpning



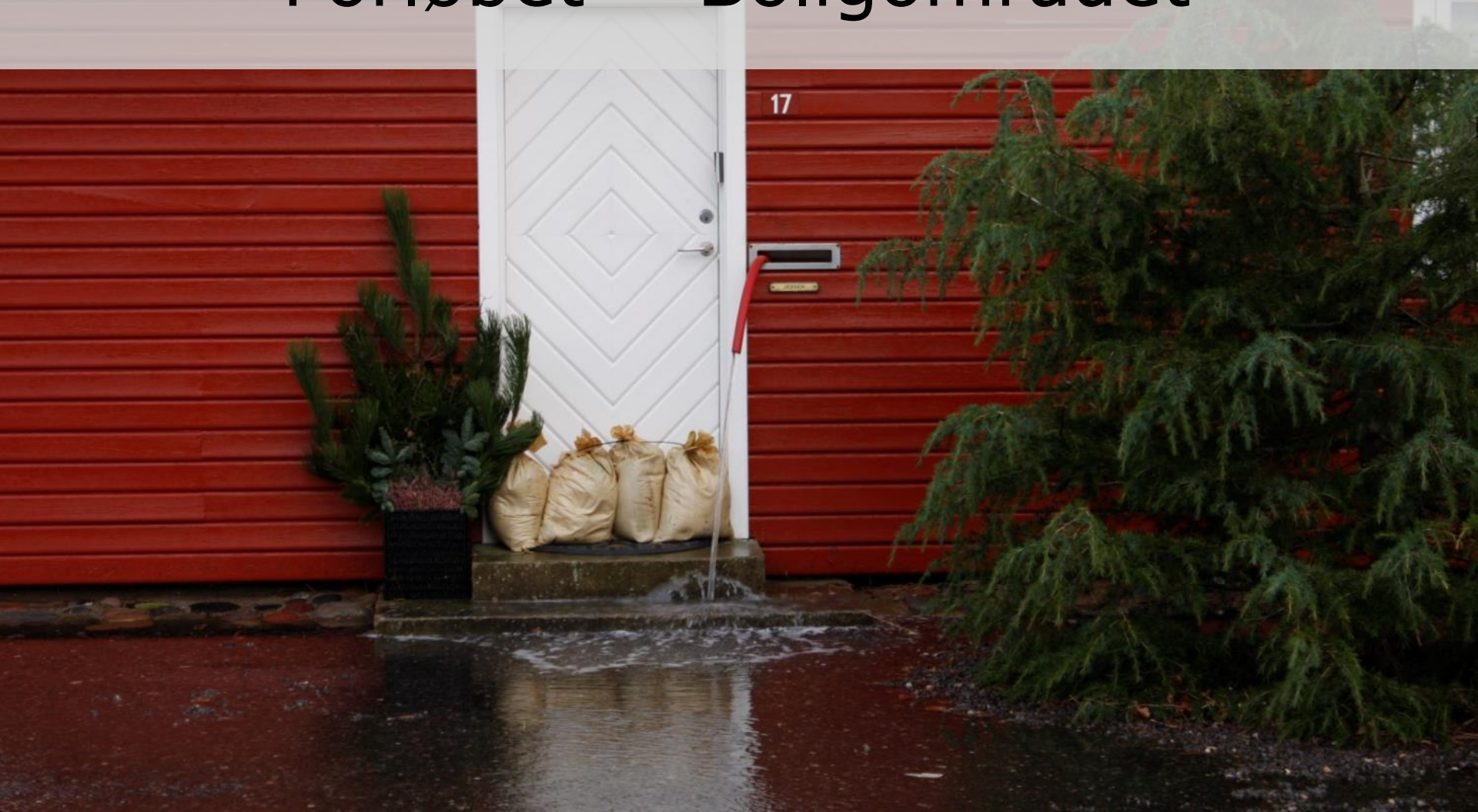
Lemvig Kommune

Forløbet - Boligområdet



Lemvig Kommune

Forløbet - Boligområdet



Lemvig Kommune

Effektiv højvandsværn under stormen Bodil december 2013!



Lemvig Kommune