

Norconsult AB

Berndt Hortlund, +46 70-182 15 50

Teamchef, Installationsteknik

berndt.hortlund@norconsult.com



www.norconsult.se

- **Vattenskadesäker projektering**
- **Kv Hunden, Luleå**

INFORMATION

Informera om vad branschreglerna innebär för beställaren och hur vi inom konsultgruppen gemensamt skall utföra anläggningen.

Utförandet innebär en långsiktig och hållbar förvaltning.

KUNSKAP

Vidareutbildning av konsulternas kunskaper om vattenskador måste genomföras för att kunna utföra en vattenskadesäker projektering.

I Sverige pågår en auktorisering av konsultföretag gällande branschreglerna "Säker Vatteninstallation"

SAMRÅD

Arkitekt, Bygg- och VVS-konsulterna måste samråda i ett för projekteringsutformningen tidigt skede.

Exempel på samråd är bl.a. åtkomst av installationer från neutrala utrymmen, utförande och placeringar av våtzoner, schakt, infästningar i väggar, placeringar av serviceluckor och fördelningsskåp, läckageindikeringar mm.

ENGAGEMANG

Samtliga aktörer inom projektet (beställare, arkitekt, bygg-och installationskonsulter) måste ha engagemang för att slutprodukten skall bli ett vattenskadesäkert utförande.

Alla är viktiga för att slutprodukten skall bli lyckad.

UTFÖRANDE

- Skarvlösa installationer från fördelarskåp med läckageindikering till anslutna enheter.
- Alla skarvar är inspektionsbara. Exempelvis går vertikala stammar genom fördelarskåpen där de skarvas inne i skåpen.
- Serviceluckor planeras för åtkomst från neutrala utrymmen, exempelvis trapphus.
- Läckageindikering till utrymme med golvbrunn från samtliga schaktbottnar.

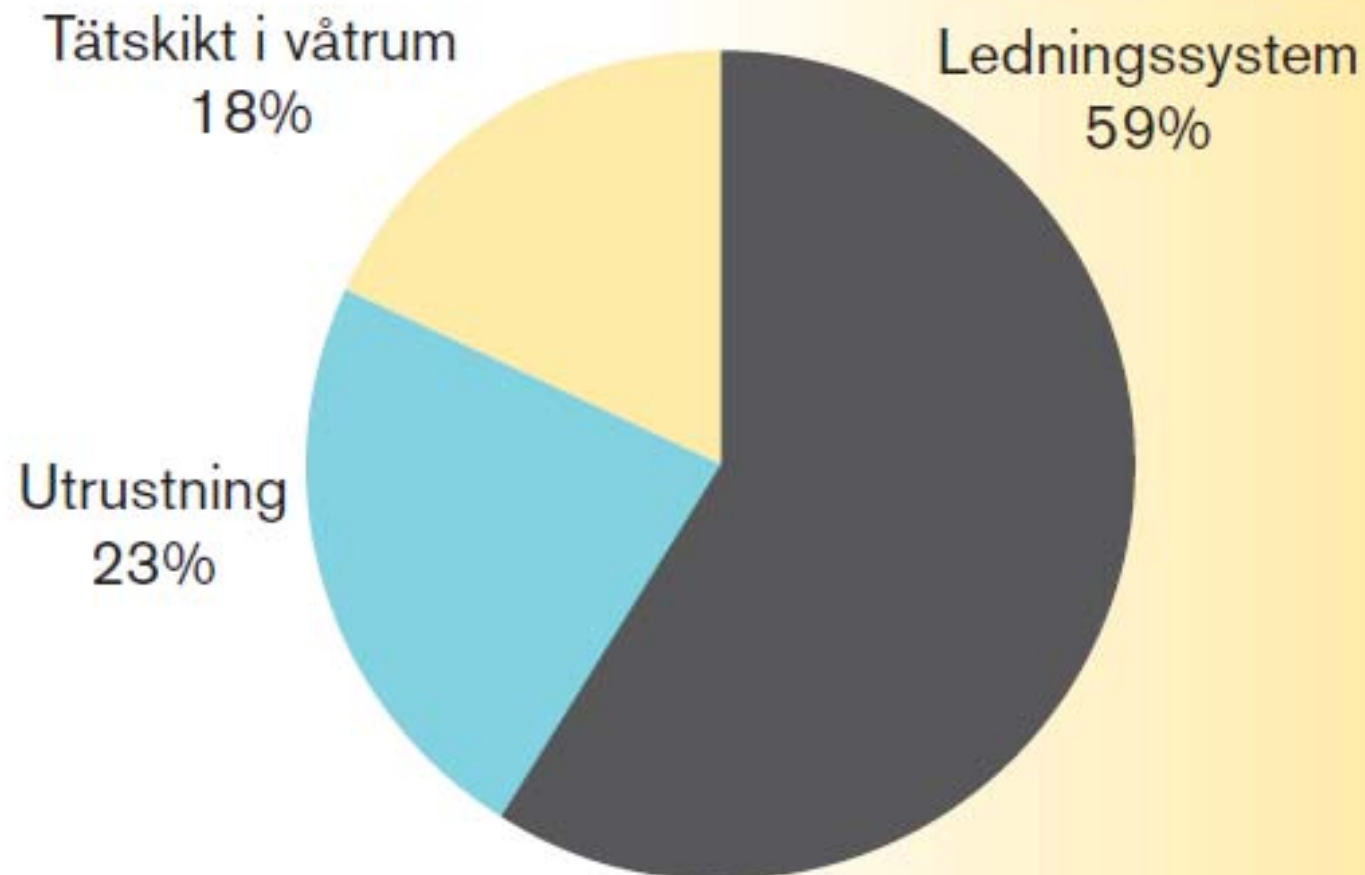
UTFÖRANDE

- Tätskikt utföres i samråd mellan Bygg- och VVS, exempelvis i våtzoner och bakom WC-stolar med inbyggda cisterner i vägg.
- Massiv konstruktion/kortlingar utförs i vägg bakom upphängda VVS-installationer i våtzoner.
- Kravet på maximalt 10 sek för att få varmvatten och minimera legionellatillväxt har inneburit flera mindre schakt och schakt med kalla och varma installationer.
- AMA Hus och AMA VVS&Kyl har samordnats gällande branschreglerna.

UTFÖRANDE

- Motorstyrda avstängningsventiler på inkommande kallvattenservis.
- Inga slutbesiktningar innan en helg utan att inkommande kallvatten stängs av och systemet blir trycklöst.
- Separata konsultmöten under projekteringstiden gällande vattenskadesäkert utförande.
- Separata checklistor/gränsdragningslistor för respektive teknik gällande projekterings utförande.

Tre stora skadekategorier



- **KV HUNDEN, LULEÅ**

Kv Hunden, Luleå - Norrporten

- Nybyggnad av 3 800 m² kontor, 5 700 m² butiker, 30 lägenheter samt 154 hotellrum med konferensanläggning, SPA-avdelning, restaurang och garage för 134 platser. Totalt 32 000 m².



Kv Hunden, Luleå - Norrporten

Miljöbyggnad –Guld, Sweden Green Building Council.

Indikationer: Energi, Innemiljö, Material.

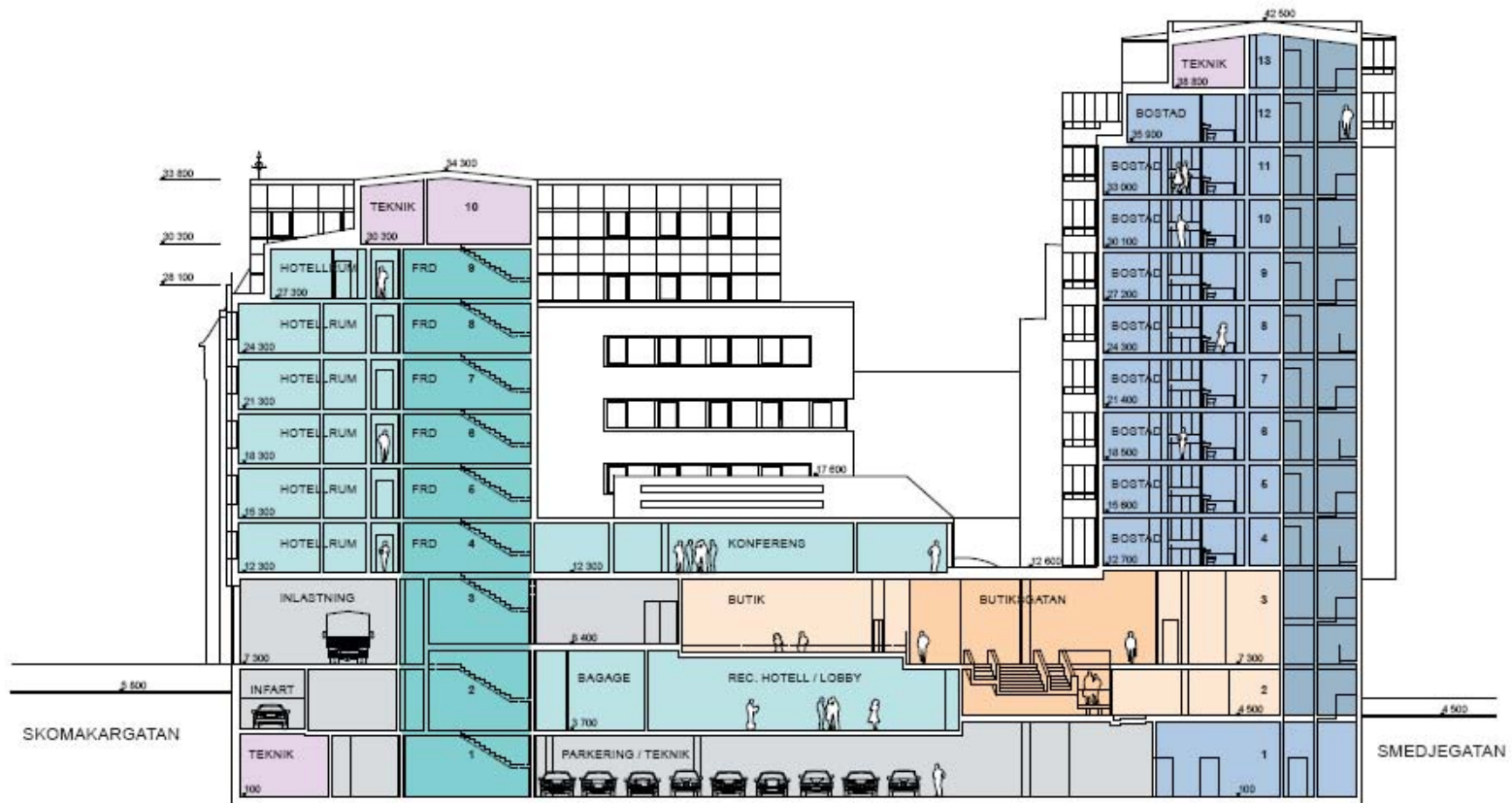
Byggvarubedömningen, "Säker Vatteninstallation", Hållbart byggande

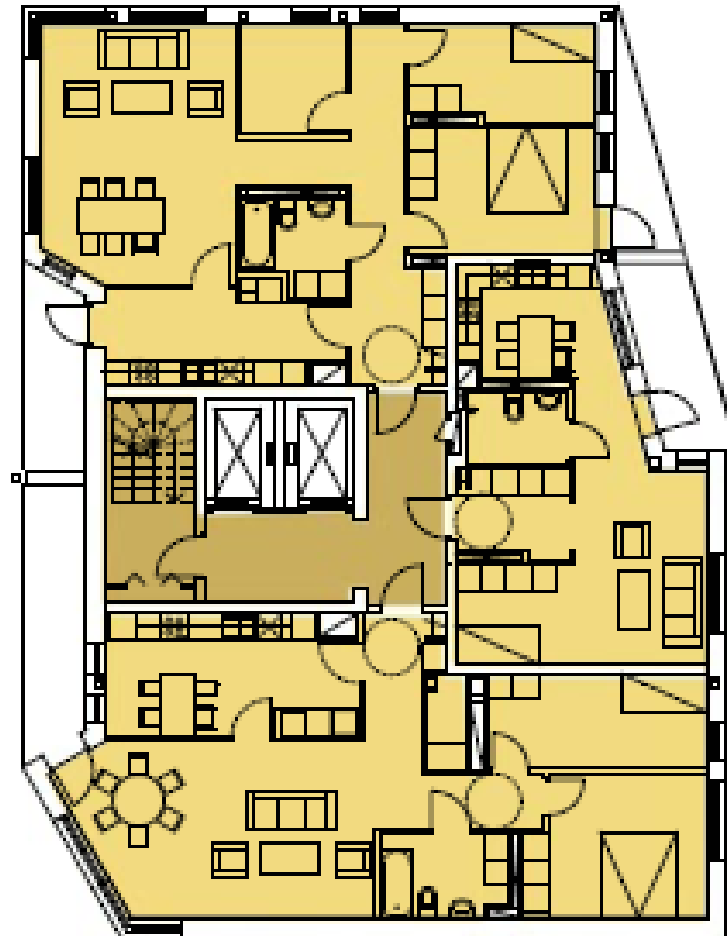


Kv Hunden, Luleå - Norrporten

- **Rationellt byggande för långsiktig förvaltning.**
- **Kretsloppsanpassat, resurssnålt, teknikoptimalt, brandsäkert och ljudisolerat.**
- **Hög integration och tillgänglighet till installationer.**
- **Legionellasäkra installationer.**
- **Vattenskadesäkert byggande.**
- **Inspektions- och utbytbara installationer från allmänna utrymmen.**
- **Fokusering på energiaspekter.**
- **Investerings- och förvaltningskostnader beaktas.**
- **LCC-kalkyler.**

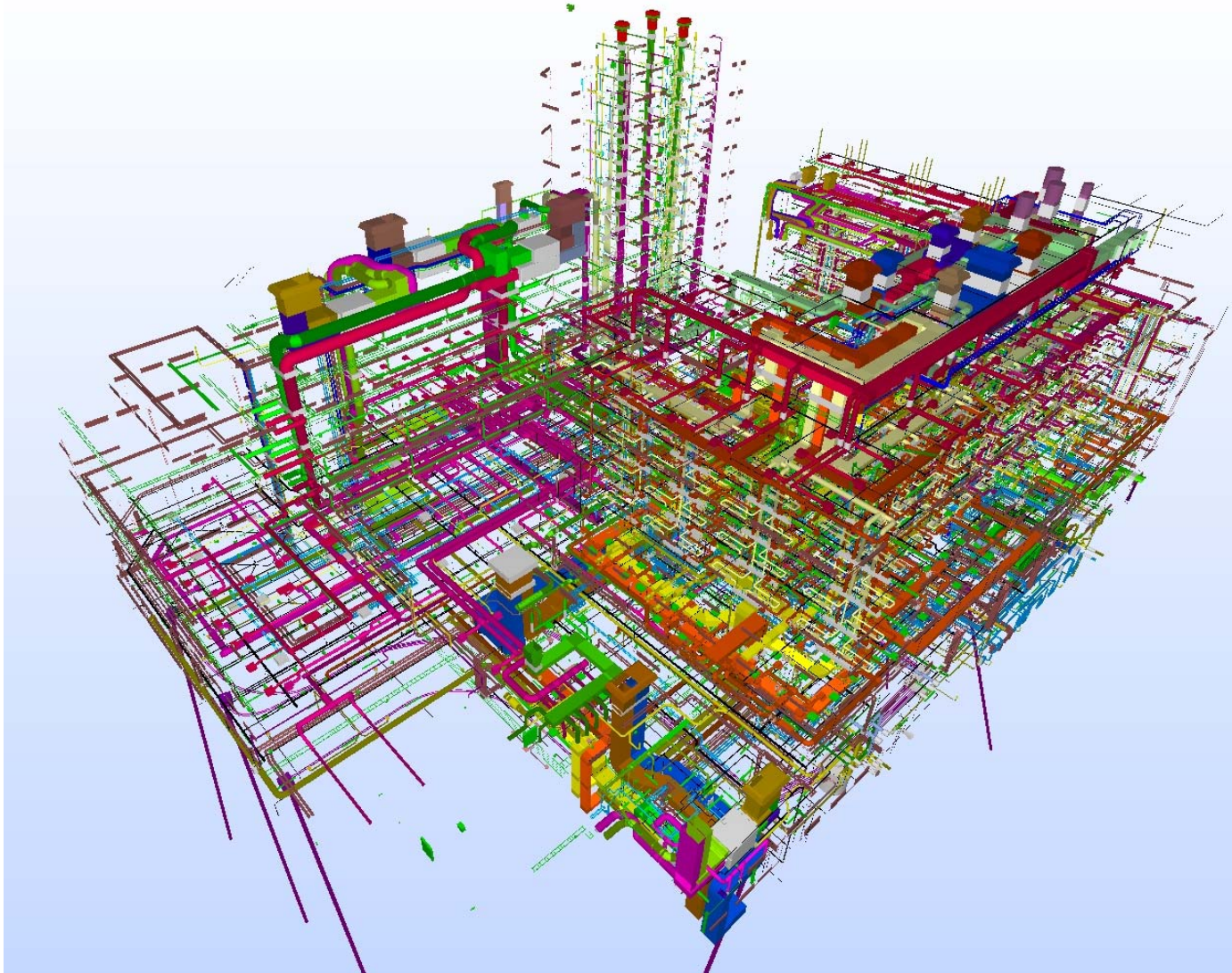
Kv Hunden, Luleå





Bostäder, plan

Kv Hunden, Luleå



FRAMTIDENS BYGGGANDE

Trenden är att byggherrar och fastighetsägare bygger för en långsiktig och hållbar förvaltning.

Tidigare hade man fokus på att bygga så billigt som möjligt till slutbesiktningen, nu har man ett annat förvaltningsperspektiv med långsiktigt byggande där branschreglerna ”Säker Vatteninstallation” har bidragit till det ändrade synsättet.