

Teknologi til ressourceeffektiv produktion af kvalitetsfødevarer

1. marts 2016



Uddannelses- og
Forskningsministeriet

Styrelsen for Forskning og Innovation

DMRI

Resultatkontrakten - Teknologi til ressourceeffektiv produktion af kvalitetsfødevarer

Antagelse:

Danmarks position som storeksportør af fødevarer kan udbygges, hvis produktionsapparatet opdateres med relevant ny teknologi.



Resultat:

Nye kompetencer, rådgivningsydelser og teknologiske løsninger rettet mod fødevareproducenter og udstyrsleverandører inden for følgende centrale områder:

- Automatisering af komplicerede produktions- og kvalitetssikringsprocesser.
- Overvågning og vedligehold af produktionsudstyr.
- Optimale processer (bl.a. design, simulering og optimering af processer og råvareflow samt ny IKT).

Hvorfor en referencegruppe?

Bistå med forslag til potentielle cases

Medvirke i evalueringen af resultater

Understøtte arbejdet med demonstrationscases:

- Kravspecifikation
- Evt. udvikling af løsninger
- Test af teknologier og demonstratorer

F&U ansøgninger

Årlig workshop og/eller seminar



Referencegruppens deltagere pt:



TEKNOLOGISK
INSTITUT
DMRI

Daloon

Arla

Attec

Danish Crown, Randers

Tulip

Videometer

TiCan Fresh Meat

Vilsund Blue

JAI

HKSCAN / Rose Poultry

FOSS

Espersen og Rahbek

Marel

Carometec

Stryhns (Orkla)

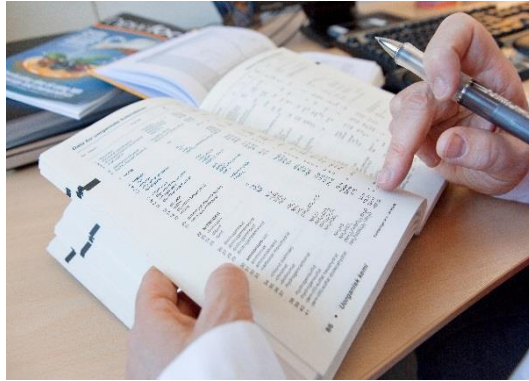
IHfood A/S

LINCO Food systems

SKARE

InnospeXion

Kompetence map



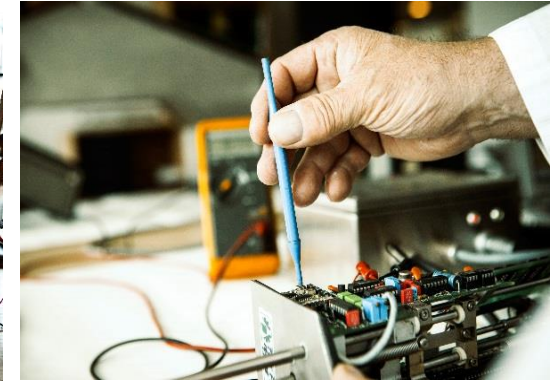
Dataanalyse og statistik



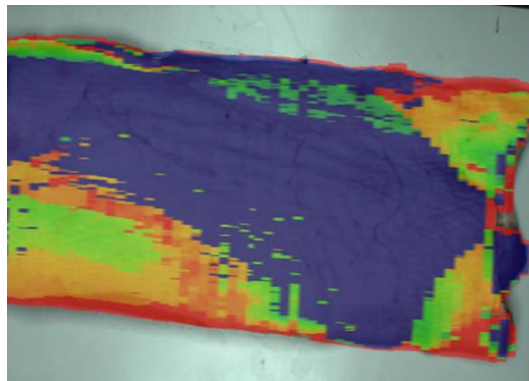
Vision-løsninger



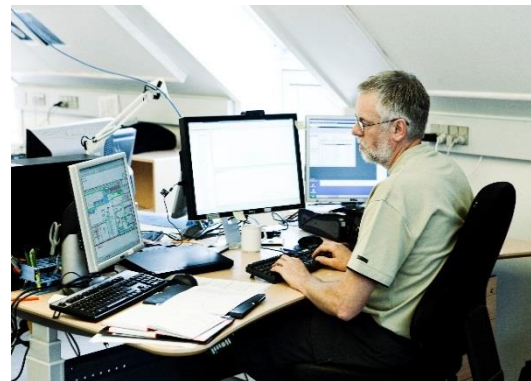
Måleudstyr



Elektronik



"Smarte" teknologier



IKT-løsninger



Billedbehandling



Sensor-systemer

Plan for dagen



Et bud på den teknologiske fremtid ved Peter Hesseldahl, fremtidsforsker.

Introduktion til projektet med emnerne:

- Automatisk eliminering af fremmedlegemer
- Berøringsfri måling af kernetemperatur
- Minimal vedligeholdelse og maksimal opetid på produktionsapparatet
- Augmented reality til service- og arbejdsinstruktioner
- Optimering og simulering af råvareflow og –anvendelse
- Smart dataregistrering og effektiv kvalitetskontrol

Networking – Behov, ønsker og anbefalinger til projektet



TEKNOLOGISK
INSTITUT
DMRI

Peter Hesseldahl