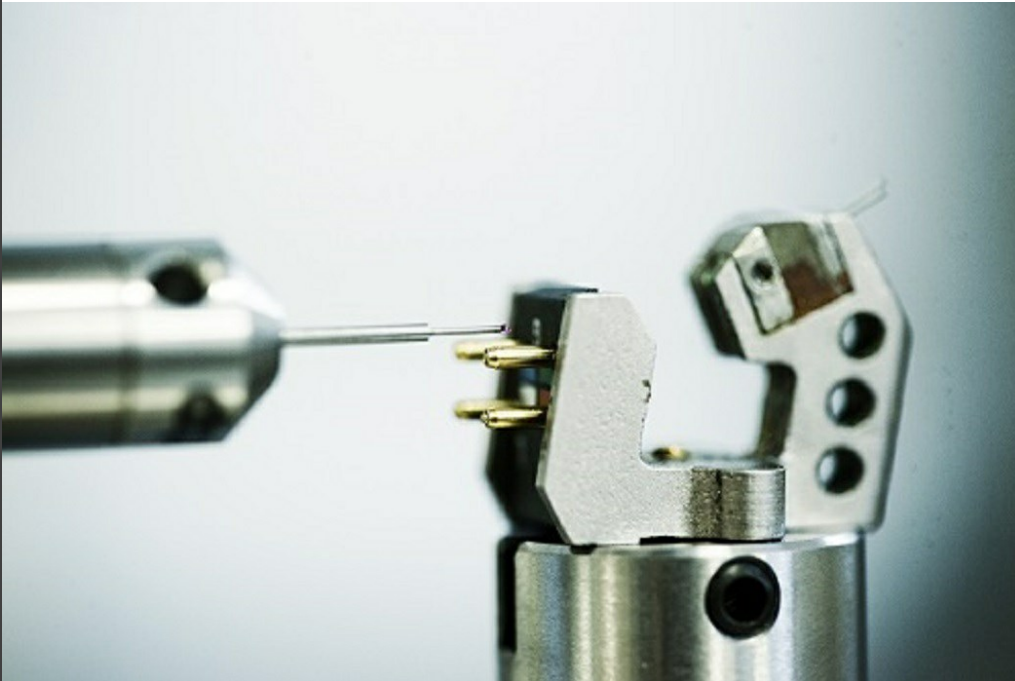


NYHEDSBREV MÅLING OG KVALITET



TEKNOLOGISK
INSTITUT



Året 2016

Teknologisk Institut kontrollerede og kalibrerede sidste år mere end 80.000 stykker måleudstyr for mere end 3000 kunder.

Teknologisk Institut er anerkendt for at have den største tekniske kompetence inden for metrologi på en række områder, og er af Sikkerhedsstyrelsen udpeget som nationalt referencelaboratorium (NMI).

Vi er akkrediteret af **DANAK** inden for et bredt område af kalibrerings- og prøvningsydelser. Teknologisk Institut deltager i måleteknisk forskning og udvikling på højt internationalt niveau, bl. a. gennem det europæiske metrologi forskningsprogram "**EMPIR**" for at styrke vores måletekniske viden og internationale kontakter.

Teknologisk Institut er desuden medlem af den europæiske metrologiorganisation **EURAMET** og den danske metrologiorganisation **DANIAMet**.

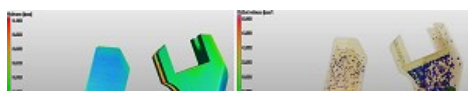
[Læs nyhedsbrevet i PDF.](#)

Open CT lab i Aarhus d. 11. oktober 2017

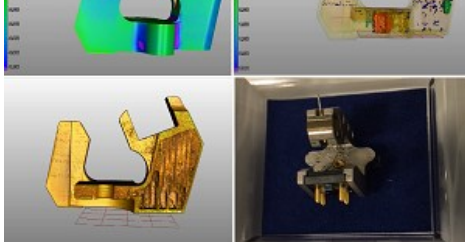
Sæt allerede nu kryds i kalenderen. CT scanning er et stærkt værktøj til produktion og produktudvikling - Hvad kan det betyde for din forretning?

Er du interesseret i at styrke din produktion med de muligheder teknologien giver, er her en mulighed for at finde en løsning til netop din virksomhed.

Læs mere i vores næste nyhedsbrev!



**3D print og CT scanning
af HIGH END pickup**



Ortofon fik prototypen og efterfølgende produktion af deres nyeste HIGH END pickup 3D printet i titanium på Teknologisk Institut.

I forbindelse med udviklingen blev pick up'en CT scannet, for at kunne analysere alle kvalitetsparametre, og dette blev udført af Måling og Kvalitet.

Først og fremmest blev de geometriske

egenskaber visualiseret via et colormap, hvor afvigelser bliver synliggjort. Dernæst blev CT scannet analyseret for at identificere eventuelle indeslutninger af luft og gasarter.

Sidst, men ikke mindst, blev CT scannet analyseret for at visualisere den indvendige gitterstruktur i emnet, der holder på et løspulver der giver eminent "støjdæmpning".

Disse analyser blev foretaget som nondestruktiv test så ingen prototyper blev gennemskåret/ødelagt – en løsning der KUN er mulig med CT scanning!

Det endelige produkt blev en virkelig HIGH END pickup, der efter markedsintroduktion har vundet store priser inden for lydverdenen – blandt andet en Amerikansk pris som verdens bedste pickup!!!

Læs mere om CT scan [her](#)

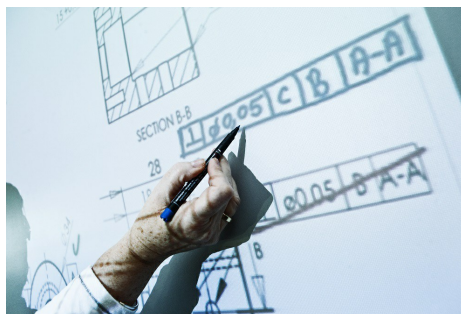
Kursus i Geometrisk tolerancesætning (GPS)

Brug af GPS tolerancer muliggør funktionsrigtig tegningsmålsætning. Dette er afgørende for brug af underleverandører og da GPS systemet er internationalt, vil landegrænser ikke være en hindring. Korrekt brug af GPS tolerancer vil reducere omkostninger inden for produktion, montage samt udvikling.

Kurset er et grundkursus som tager udgangspunkt i de problemstillinger I kommer med.

Du kan tilmelde dig et åbent kursus, og der er også mulighed for et kursus specifikt til jeres virksomhed.

Læs mere [her](#)



Generalforsamling i DANIAMet

Den 8. februar var det generalforsamling og møde i DANIAMet-MI på Teknologisk Institut. DANIAMet-MI er en paraplyorganisation for danske referencelaboratorier inden for metrologi, hvor Måling & Kvalitet er nationalt referencelaboratorium for **længde/form**. Til generalforsamlingen blev det blandt andet diskuteret Danmarks deltagelse i internationale udviklingsprojekter inden for metrologi og Metrologidagen 2017.

TEKNOLOGISK
INSTITUT

Teknologisk Institut
info@teknologisk.dk
Tlf. 7220 2000

Hvem er vi
Job og Karriere
www.teknologisk.dk

Share to

[Afmeld nyhedsbrev](#)