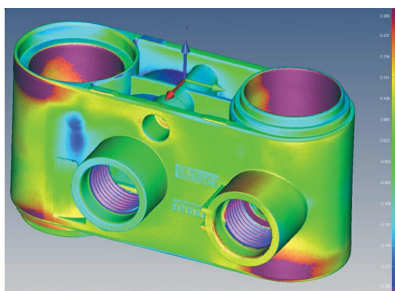
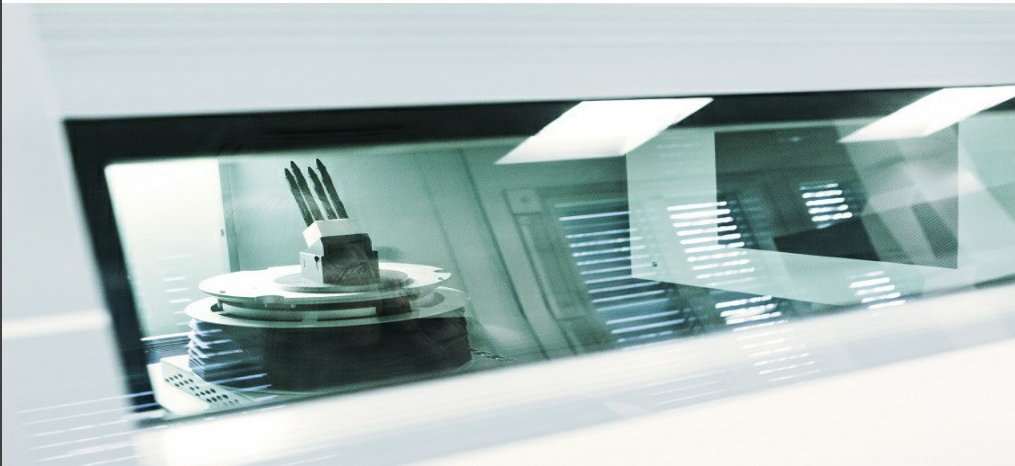


NYHEDSBREV MÅLING OG KVALITET



TEKNOLOGISK
INSTITUT



CT-scanning - Open lab

CT-scanning er den nyeste teknologi inden for måleteknik til at lave computermodeller af et faktisk emne.

Med CT-scanning gennemstråles emnet af røntgen, og dermed kan selv indvendig geometri opmåles uden at ødelægge emnet. Typisk får man lavet et såkaldt "colourmap" af emnet, der viser ALLE afvigelser i en CAD model.

Groft sagt kan man sige at almindelige målemaskiner giver svar på alt det man spørger om, hvorimod en CT-scanner giver svar på alt det man spørger om, og det man IKKE spørger om.

Vi inviterer til en dag hvor vi fortæller alt om CT-scanning, samt hvordan du kan få gavn af det!

Vi åbner vores Aarhus laboratorium **onsdag 11. oktober**, og er man interesseret kan man sende et prøveemne til scan senest 14 dage før - kontakt os for yderligere information.

Bo Nicolajsen - 7220 2217 eller Allan Nielsen - 7220 1960.

Tilmeld dig til: **Susanne** senest 01. oktober 2017.

Læs nyhedsbrevet i PDF.

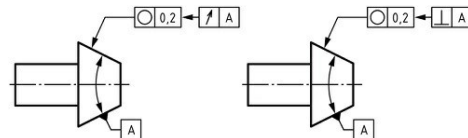
Så kalder skolebænken igen

ISO 1101 er udkommet i 2017 udgave med mange nye parametre, ændrede navne på eksisterende begreber og helt nye parametre.

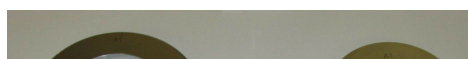
Dette og mange andre svar kan man få på vores nye kursusdag. En kursusdag som henvender sig til erfarne GPS brugere som gerne vil opdateres med alle de nye muligheder i ISO 1101 (2017) så man kan svare på hvad dette her betyder.

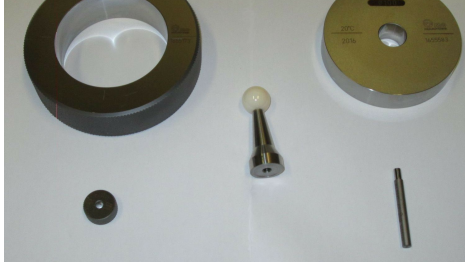
Kurset tilbydes også som firmakursus - Kontakt Jens Bo Toftegaard tlf. 7220 3034.

Se datoer og tilmeld dig **her**



Hvad er forskellen på disse 2 emner??
(en lille ledetråd - Den ene giver 30% mindre værdier ved måling)





EURAMET project 1410

På et møde i oktober 2014 besluttede EURAMET TC for Length at foretage en nøgle sammenligning af diametermålere, der hedder EURAMET.L-K4.2015, med INRIM som pilotlaboratorie.

Dette projekt blev Måling og Kvalitet sammen med 12 andre inviteret til at deltage i.

Læs mere [her](#)

Nyt MADE Klyngeprojekt hos Teknologisk Institut

Vores kollegaer i Robotteknologi starter et MADE Klyngeprojekt op i juni. Projektet omhandler fleksibel tilfødning af emner i automatiserings løsninger og der er opstartsmøde efter sommerferien i Odense.


Du kan finde mere information [her](#)



TEKNOLOGISK
INSTITUT

Teknologisk Institut
info@teknologisk.dk
Tlf. 7220 2000

Hvem er vi
Job og Karriere
www.teknologisk.dk

Share to 

[Tilmeld/afmeld nyhedsbrev](#)