



- Gemina Termix – Member of The Danfoss Group
- Beliggende i Sunds ved Herning
- Etableret i 1987
- Opkøbt af Danfoss i 2004
- Over 30 års erfaring
- Dansk produktion
- IATF16949-compliant
- Stor fokus på innovation og udvikling

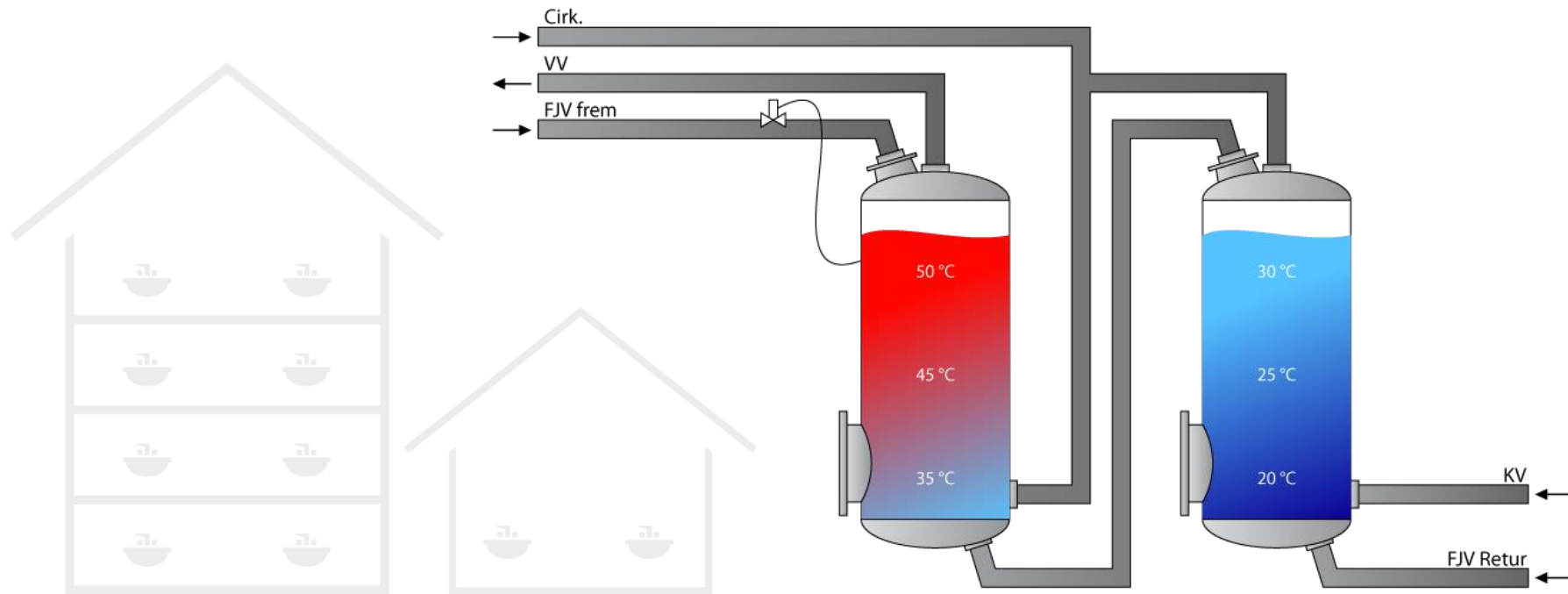


## Lars Christensen

- Salgsdirektør
- Uddannet VVS-tekniker
- 20 års erfaring hos Gemina Termix
- 37 års erfaring i branchen



# Situationen i branchen i dag





## BR18 kap. 21 - § 405

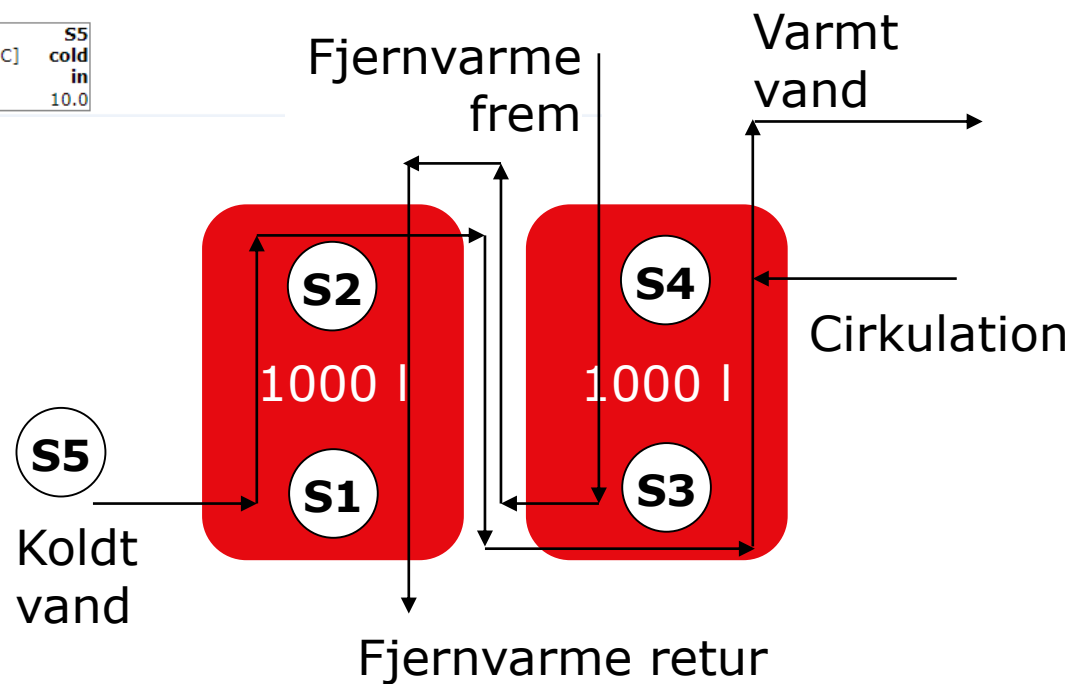
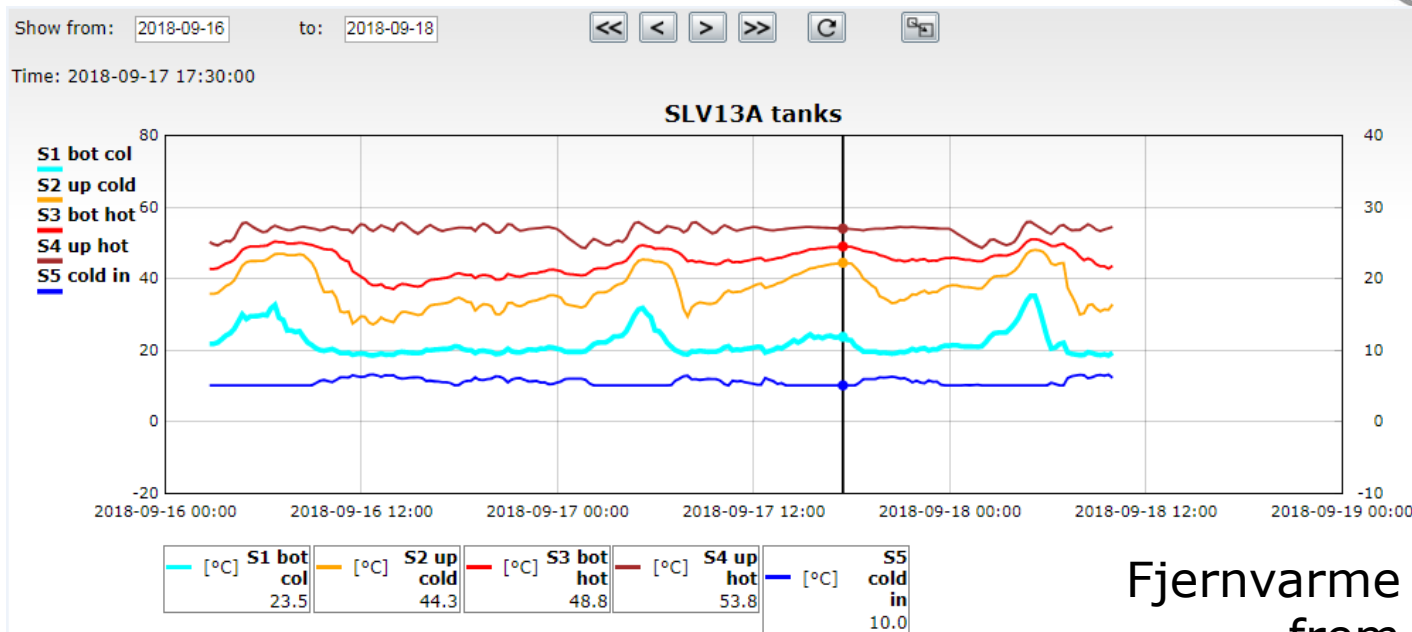
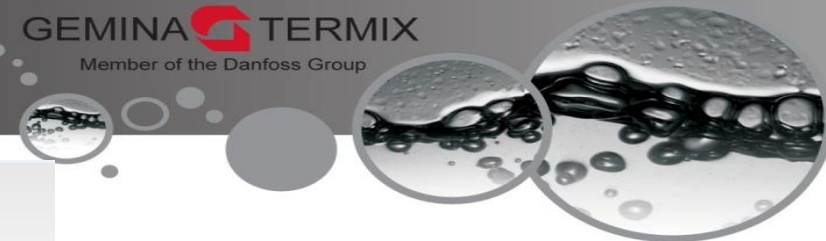
Vandinstallationer skal projekteres og udføres, så:

- 1) de kan fungere uden risiko for personers sundhed som følge af bakterievækst, herunder legionella i vandet.

Temperatur	Temperaturens effekt på vækst af Legionella
Under 20 °C	Legionella kan overleve, men er oftest i et hvilestadie
20 °C - 50 °C	Legionella kan vokse - det optimale temperaturniveau er 35 °C til 46 °C
Over 50 °C	Legionella kan overleve, men der sker ikke vækst
55 °C	Legionella dør inden for 5 - 6 timer
60 °C	Legionella dør inde for en halv time, men der er øget risiko for kalkdannelse
66 °C	Legionella dør inden for 2 minutter

Kilde: *Vand og afløbsstøbi*, Nyt Teknisk Forlag

# Situationen i branchen i dag



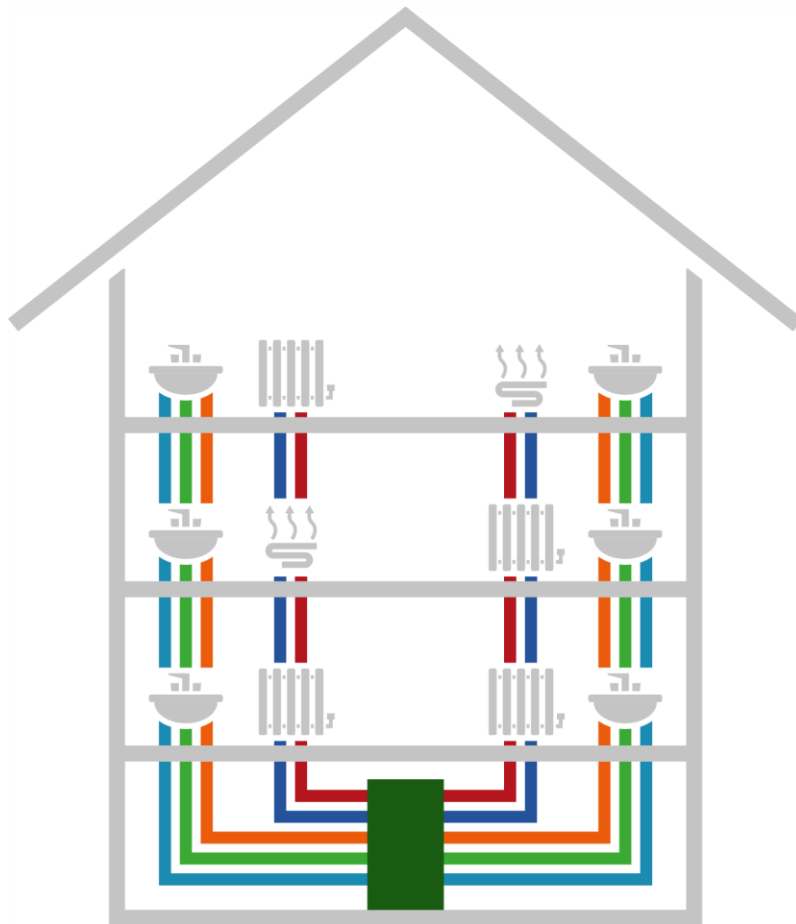
Kilde: Jan Eric Thorsen, Danfoss Application Center



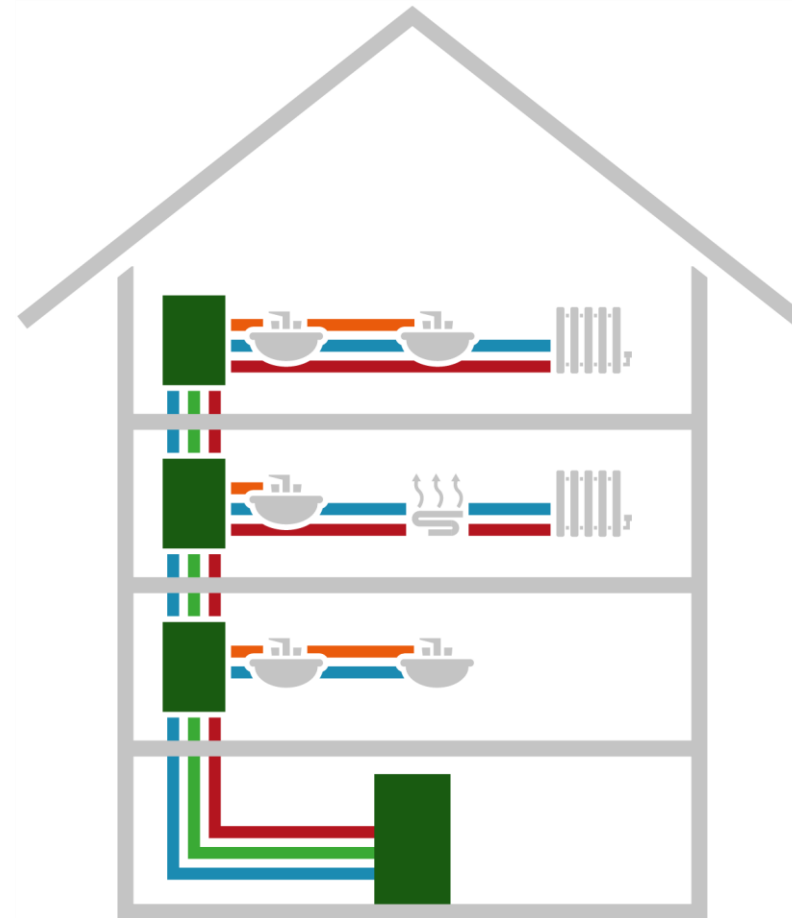
- Fjernvarmeværker nedsætter fremløbstemperatur i fremtiden
  - Øget risiko for legionellabakterier i større brugsvandssystemer
- Varmtvandsbeholdere (op til flere - serieforbundet)
- Compactstation i boilerum
- Varmtvandsdistributionssystem i bygningen
- Brugsvandscirkulation i bygningen
- Overdimensionerede beholdere



## IME - Individuelt Miljøvenligt Energikoncept



Traditionel løsning



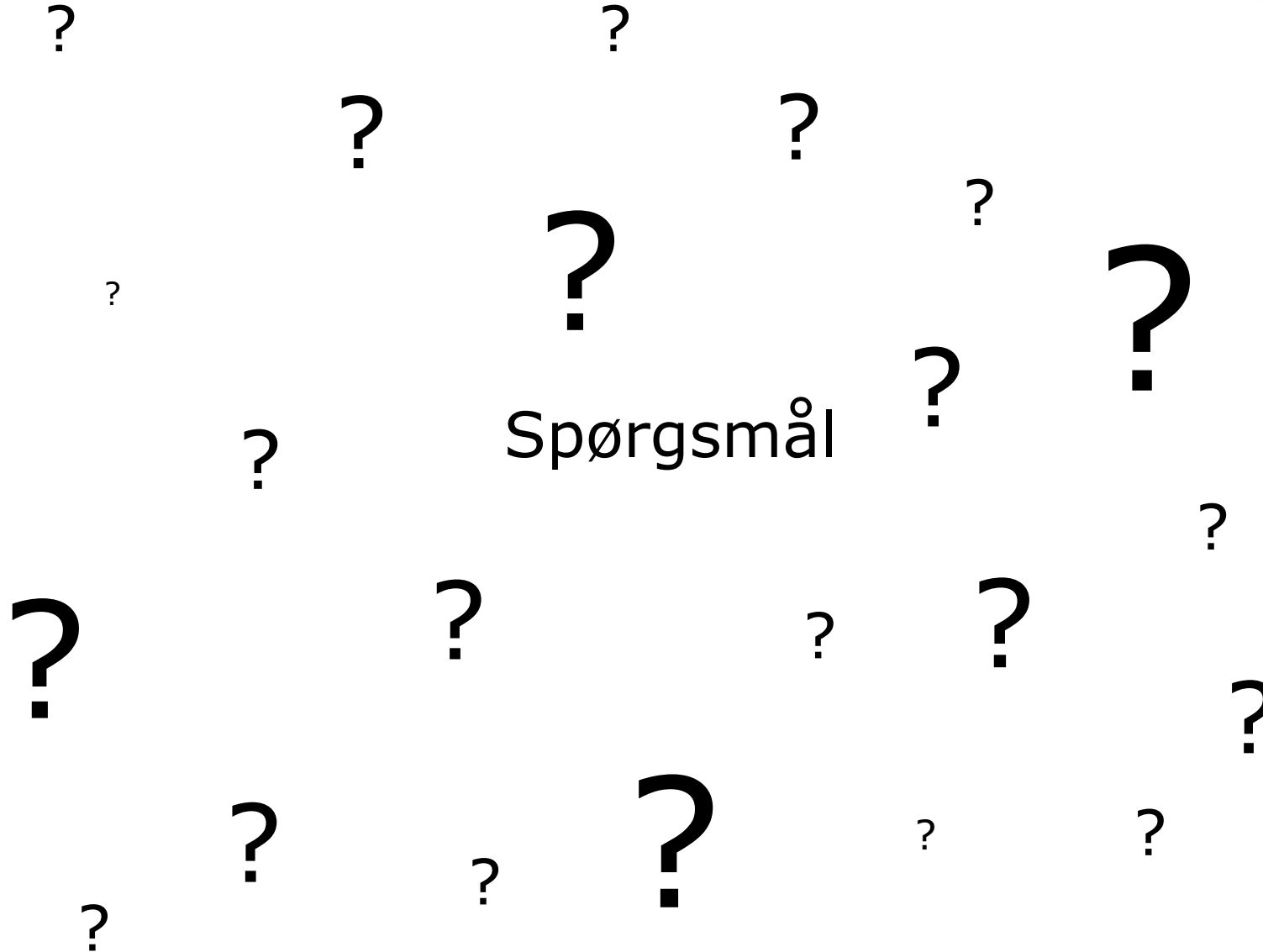
IME-løsning



## **IME - Individuelt Miljøvenligt Energikoncept**

- Separat brugsvandsproduktion i de enkelte boliger
- Ingen beholdere
- Ingen varmtvandsdistributionsledninger i systemet
- Ingen cirkulationsledninger i systemet
- Ingen stilstående distributionsledninger i systemet
- Fremtidssikret i forhold til lavere fremløbstemperatur fra fjernvarmeværkerne
- Lille brugsvandsvolumen i brugsvandsveksler (1 - 1,5 l)







**Lars Christensen**

Salgsdirektør

[lc@termix.dk](mailto:lc@termix.dk)

[+45 4031 8361](tel:+4540318361)

Læs mere om

Termix Individuelt Miljøvenligt Energikoncept

på <https://termix.dk/ime/>