

BIN-X System®

Et oplæg af George Binau

... mere end 25 års erfaring i miljørigtig vandbehandling.

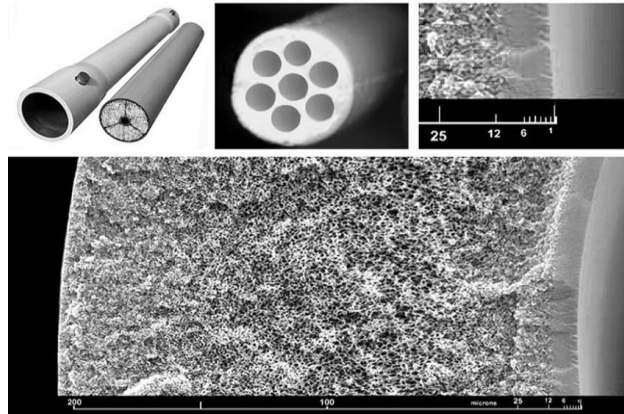
BIN-X System® – et overblik

- ❖ Ultrafiltrering
- ❖ Mekanisk rensning af koldt og varmt brugsvand
- ❖ Fjerner alle bakterier, herunder legionella bakterier, partikler og næsten alle vira
- ❖ Membran med porestørrelse på 0,03 μm
- ❖ Selvrensende "forward flush" teknik
- ❖ Minimal vedligeholdelse

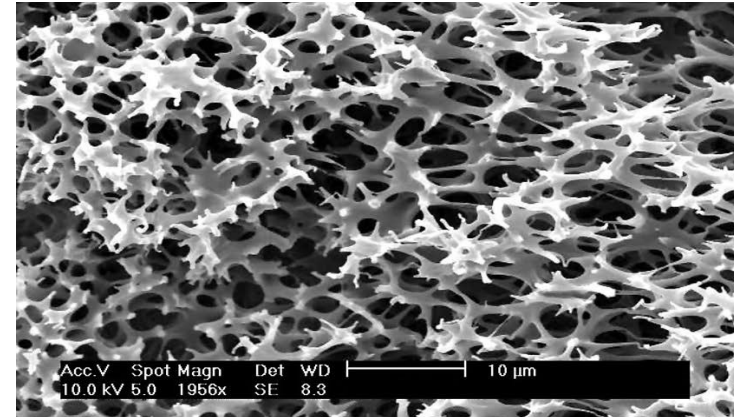
Nærbillede af "potting" og kapillarer i et UF 815 modul



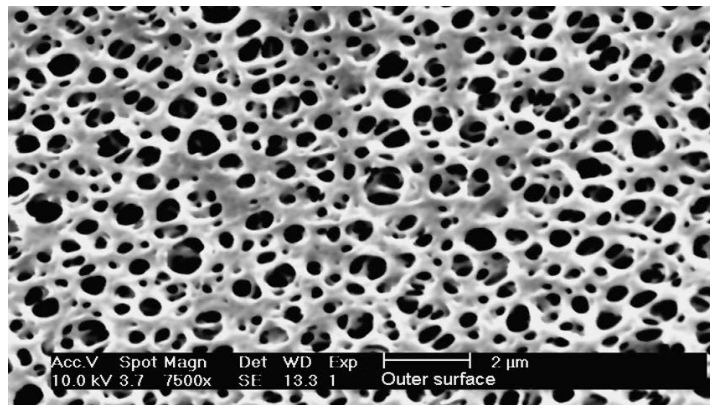
7 kapillarer i ét membranstrå



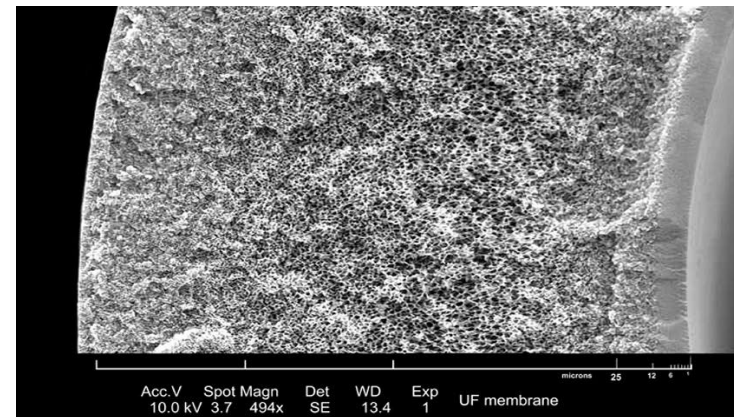
Membran struktur i center



Membran ydre overflade

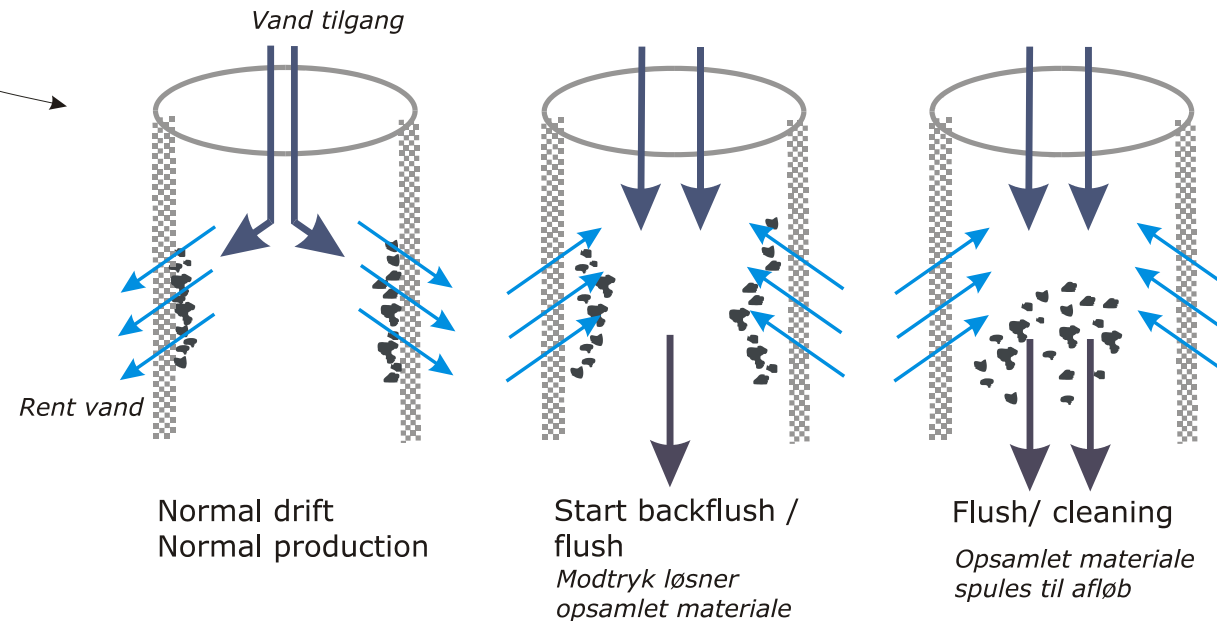
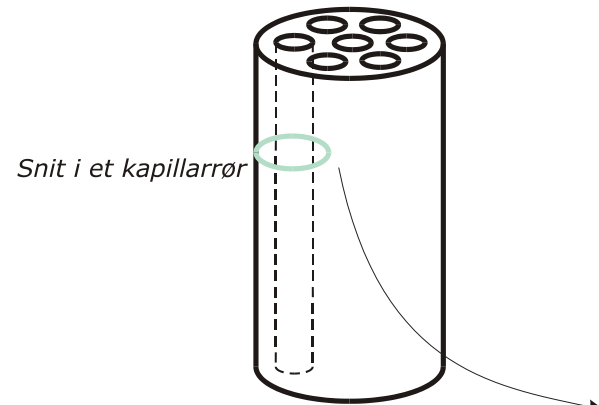


Kapillar snit



Principskitse – flush teknik

Kapillarstrå med
7 kapillarkanaler

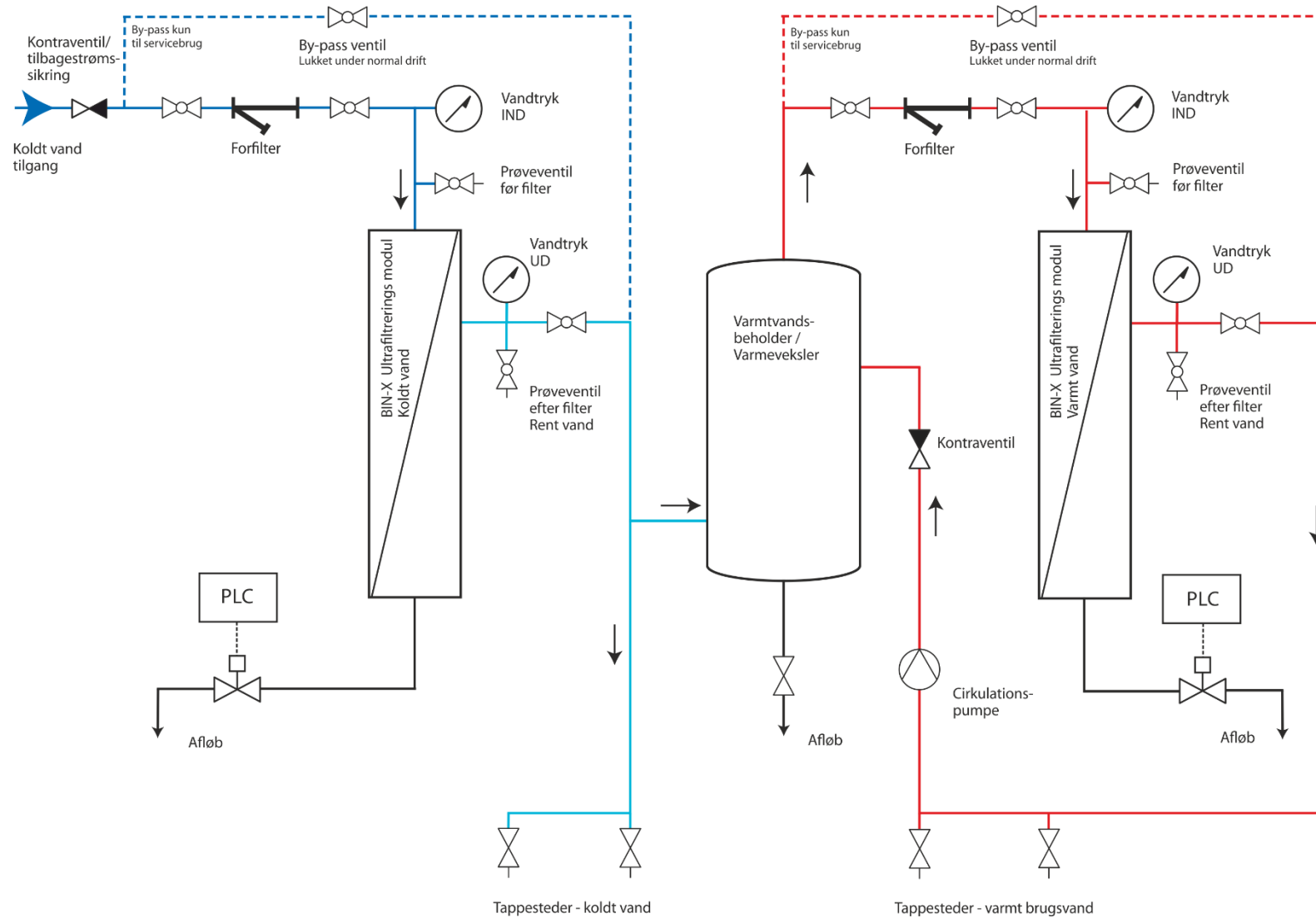


BIN-X System® – installation



- ❖ Kolde systemer installeres direkte på vandtilgang – BIN-X Systemet er – som det eneste - GDV-godkendt.
- ❖ Varme BIN-X systemer installeres i fremløb umiddelbart efter varmtvandsbeholder eller varmeveksler.

Principdiagram



BIN-X System[®] – nogle eksempler



UF 815 C2, 20 m³/t koldt vand

UF 815 H4, 40 m³/t koldt vand

BIN-X System[®] – nogle eksempler



4 stk. UF 815 C2, 80 m³/t koldt vand

BIN-X System® – fordele

- ❖ Bakteriefrit drikkevand.
- ❖ Kontinuerlig filtrering af varmt brugsvand.
- ❖ Væsentlig energibesparelse ved lavere fremløbstemperaturer uden risiko for bakterievækst.
- ❖ Mindre slitage på pumper og ventiler i installationen.
- ❖ Stærkt reduceret kalkbelægning.

Applikationer for BIN-X System®

- ❖ Drikkevand til alle formål
- ❖ Private boliger
- ❖ Beboelsesejendomme
- ❖ Hospitaler og plejehjem
- ❖ Sportscentre
- ❖ Industrielt vand (procesvand) og køletårne
- ❖ Laboratorier
- ❖ Drikkevandskølere og isterningmaskiner
med flere ...

Sikkerhed ved BIN-X System®

- ❖ Høj sikkerhed for ensartet vandkvalitet.
- ❖ Maksimal sikring mod legionella og bakteriologisk forurening af drikkevandsinstallationer - uanset vandforsyningens kvalitet.
- ❖ Man undgår risiko for driftsstop ved eventuel forurening fra vandforsyning - og dermed unødvendige ekstraomkostninger.
- ❖ Ved el-udfald leverer systemet fortsat rent vand.
- ❖ Mindre skoldningsrisiko ved lavere varmtvandstemperatur.

BIN-X System® – vedligeholdelse

- ❖ Automatikstyret skyllefunktion.
- ❖ Systemet passer sig selv, og der kan forventes minimal vedligeholdelse.
- ❖ Membranernes levetid afhænger af kvaliteten af det tilførte vand. Levetiden er typisk 5 – 8 år.
- ❖ Systemet skal serviceres mindst én gang årligt.
- ❖ Man bør én gang årligt udtage vandprøver til analyse.