

# En kommunes erfaringer med opsætning og drift af rottespærre

Annemette Riskær  
[rotter@aalborg.dk](mailto:rotter@aalborg.dk)



**Aalborg  
Kommune**

# Aalborg Kommune

3. Størst på  
indbyggertal (222.571)

Heraf 120.914  
indbyggere i Aalborg

6. størst på areal  
(1137,84 km<sup>2</sup>)



# Rottespærre -Nyt lovkrav i 2017

## Bekendtgørelse om forebyggelse og bekæmpelse af rotter

### Kapitel 4

#### Rottespærre

§ 13. Kommunalbestyrelsen skal som grundejer, hvor det er teknisk muligt, opsætte rottespærre på kloakledninger, der fører ind til kommunale skoler, plejehjem og daginstitutioner.

*Stk. 2.* Kommunalbestyrelsen skal ligeledes som grundejer i forbindelse med byggemodning af arealer udlagt til kommunale skoler, plejehjem, daginstitutioner og parcelhusområder, hvor det er teknisk muligt, opsætte rottespærre på kloakledninger, der fører ind til de pågældende områder.

*Stk. 3.* Kommunalbestyrelsen kan undlade at opsætte rottespærre efter stk. 1 og 2, hvis kloaksystemet på anden måde er rottesikret, eller opsætningen giver anledning til væsentlige driftsforstyrrelser på kloaksystemet.

§ 14. Kommunalbestyrelsen skal, når der er opnået tilladelse fra grundejeren, hvor det er teknisk muligt, opsætte rottespærre på kloakledninger, der fører ind til private, regionale og statslige skoler, plejehjem, daginstitutioner og hospitaler.

*Stk. 2.* Kommunalbestyrelsen skal i forbindelse med byggemodning af private, regionale og statslige skoler, plejehjem, daginstitutioner og hospitaler, når der er opnået tilladelse fra grundejeren, hvor det er teknisk muligt, opsætte rottespærre på kloakledninger, der fører ind til de pågældende områder.

*Stk. 3.* Kommunalbestyrelsen kan undlade at opsætte rottespærre efter stk. 1 og 2, hvis kloaksystemet på anden måde er rottesikret, eller opsætningen giver anledning til væsentlige driftsforstyrrelser på kloaksystemet.

§ 15. Kommunalbestyrelsen kan efter aftale med spildevandsforsyningsselskabet opsætte rottespærre andre steder end angivet i §§ 13 og 14.


*Stk. 2.* Når der ved private byggemodninger af parcelhusgrunde er opsat rottespærre, afgør spildevandsforsyningsselskabet i forbindelse med overtagelse af ledningsanlægget, om rottespærre fortsat skal anvendes. Tilsvarende gælder ved kommunal byggemodning af parcelhusgrunde, hvor spildevandsforsyningsselskabet har forsyningspligten.

§ 16. Kommunalbestyrelsen skal i forbindelse med opsætning af rottespærre, jf. §§ 13–15, undersøge kloakledningen opstrøms for rottespærren og sikre, at den er fri for rotter.

# Før opsætning af rottespærre

Dataindsamling opstart 2017/ 2018 til ??  
(opdateres løbende)

- Aak bygninger (kommunale) opstart ca. 270 bygninger
- Private ca. 210 bygninger
- Hospitaler - 3. stk. Nord, Syd og NAU



COWI – hjælp med stor mængde data  
indsamling og tilbud på opsætning af  
rottespærre

Sygehusene er ikke med i denne  
omgang.

# Kommunale institutioner

- ▶ 270 adresser til opstart
- ▶ Overblik over adresser i samarbejde med Aak bygninger (ejer)
- ▶ Rottespærre opsættes ifølge aftale med Aak bygninger
- ▶ Kloakmester går i gang med opsætning af rottespærre
- ▶ Flere adresser kan ikke opsætte rottespærre
  - ▶ Manglende brønde (stik efter brønd)
  - ▶ Pumpe brønde
  - ▶ Forkert eller for lidt fald.
  - ▶ Fremmedlegemer i kloakken
- ▶ Løbende dialog med Aak Bygninger om rottespærre.
- ▶ **245 adresser med rottespærre = 540 rottespærre**



# Private institutioner

- ▶ 210 adresser ved opstart
- ▶ Brev – tilbud om rottespærre af flere omgange.
- ▶ 88 adresser klar til rottespærre
- ▶ COWI overtager arbejdet med at finde data på adresserne, hvis ejer ikke har data (kloak tegninger) – det er ejers pligt at levere kloaktegninger!
- ▶ Kloakmester går i gang med opsætning af rottespærre
- ▶ Enkle institutioner er ikke blevet "fanget" og dukker løbende op
- ▶ **88 adresser med 162 rottespærre**



# Sygehusene

7

- ▶ Sygehus Nord ca. 25 rottespærre
- ▶ Sygehus Syd ca. 70 rottespærre
- ▶ Supersygehus NAU – Muligvis 150 rottespærre  
udskudt opstart med opsætning af rottespærre  
(mangler kloak tegninger og tilladelse)
- ▶ Rotteteamet har selv stået for dialogen med  
sygehusene og opsætning af rottespærre  
(kommunale rottebekæmpelse)

## Opsætning af rottespærre

Kloakmester tjekker kloaktegning og tjekker adressen

Rottespærre opsættes og der nedsættes giftblok / detektorblok

Rottfænger tjekker på blokkene efterfølgende indtil tilholdet er bekæmpet

Tjek af rottespærre 3 mdr.- 6 mdr.- 1 år -1,5 år -2 år- 3år (ændret)

Fælles møder med COWI og kloakmester

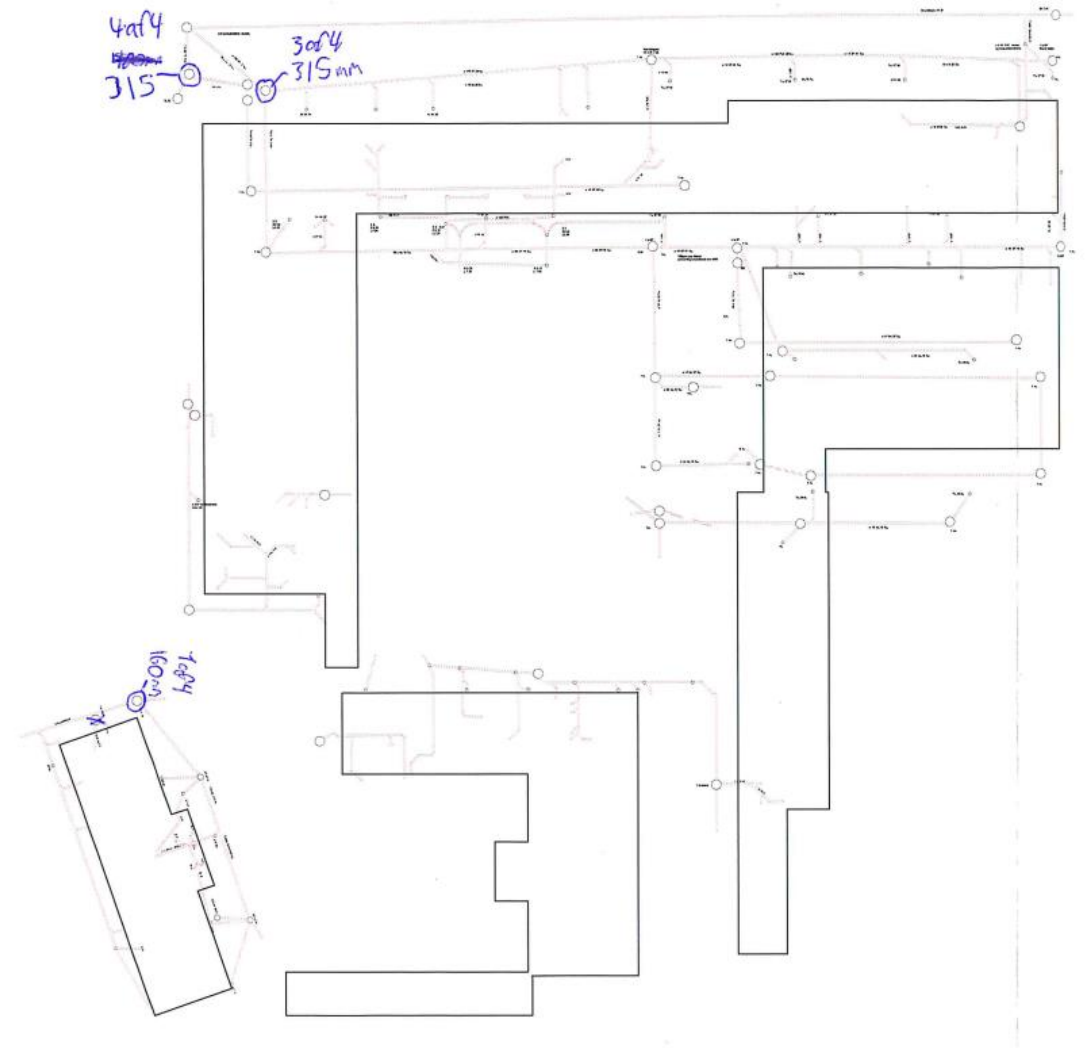
Ingen kontrol af kloakmester – løbende dialog

Udfordringer – Stoppet kloakker, beplantning, defekte brønde, defekte dæksler, brønde under terræn



# Kloaktegning skole

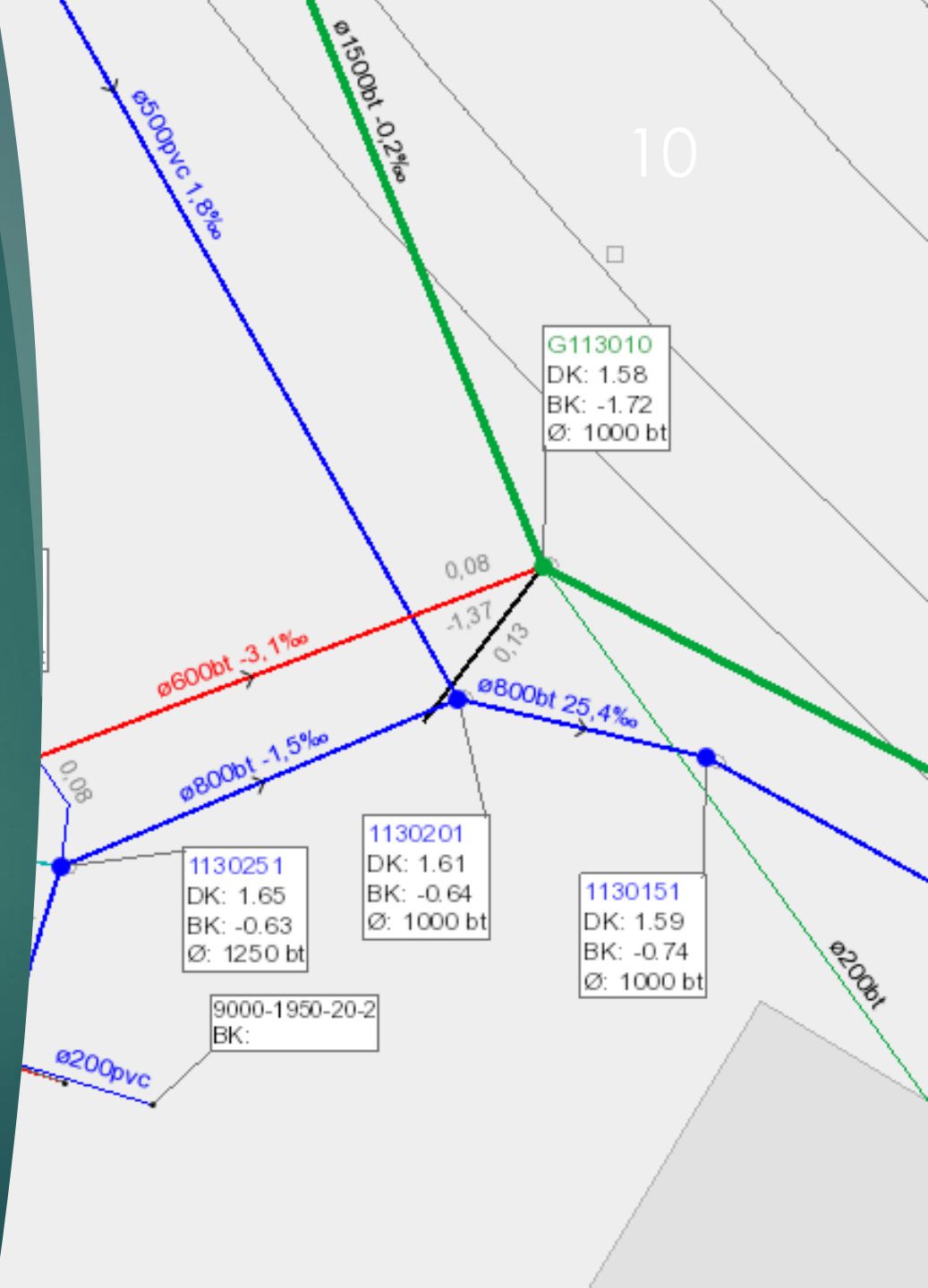
- ▶ Kun en del af skolen
- ▶ Udfordring med at sikre hele skolen
- ▶ Flere rottespærre opsat løbende
- ▶ Problemer med rotter bag rottespærre – gamle ledninger testes



# Rotter i kloakken

## Regn – og spildevand

- ▶ Opsat i både regn- og spildevandskloak hvis det er mulig
- ▶ Sandfangsbrønd med plasker også sikret
  - ▶ Bliver ikke altid vedligeholdt
  - ▶ Tør brønd – direkte adgang for rotter
- ▶ Ikke separatkloakeret alle steder



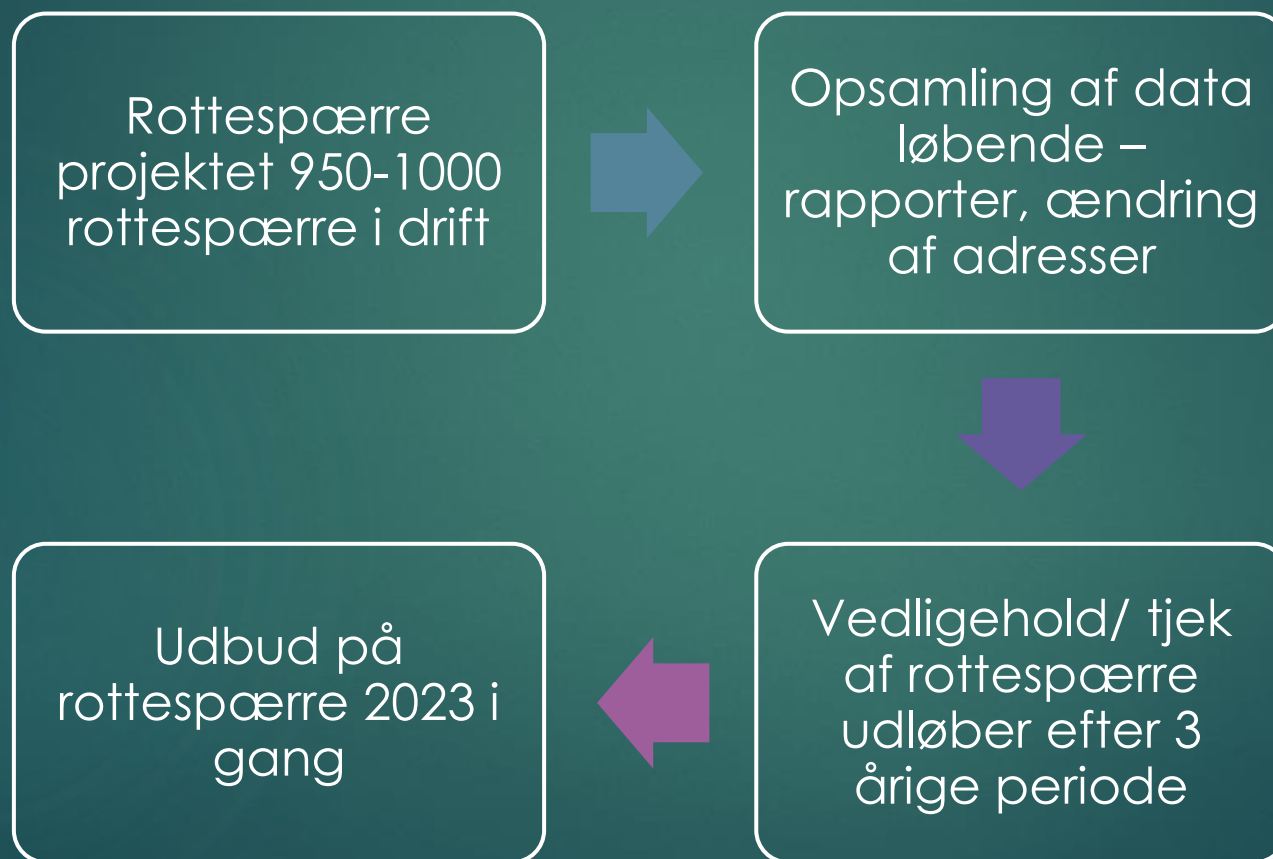
# Rotter bag rottespærre

- ▶ Store områder fx skoler - sektionering
- ▶ Udfordringer med gamle kloakker
- ▶ Problemer med sikring af bestemte områder
- ▶ Ikke optimal bekæmpelse af rotter i systemet
- ▶ Undersøgelse opstrøms
  - ▶ Hvem skal betale?
  - ▶ Fx. 50 km ledning på sygehus syd?



# Efter opsætning af rottespærre

12



# Udbud på rottespærre 2023

- ▶ EU-bud
- ▶ Bedre kontrol med kloakmester
- ▶ Bedre system til overvågning
- ▶ Arbejdsmiljø kloakdæksler
- ▶ Hurtige rottebekæmpelse ved tegn på tilhold
- ▶ Miljø – kørsel, rens af rottespærre
- ▶ Billeder af rottespærre – Før og efter

EU-udbud af kontrakt vedr. levering af opsætning og service på rottespærre på regionale, kommunale og private institutioner i Aalborg Kommune  
Bilag 3 – Tilbudsbesvarelse

## **Bilag 3 – Tilbudsbesvarelse af delkriterierne under underkriteriet "Kvalitet"**

Tilbudsgiver udfylder med tilbudt kvalitet i de enkelte bokse herunder, jf. beskrivelse for det enkelte delkriterium i Tilbudsevaluering/tildelingskriterium pkt. 6.2 i Udbudsbetingelserne. Besvarelser anvendes til evaluering af det tilbudte.

Tilbudsgiver gøres opmærksom på minimumskravene, jf. Bilag 1 – Kravspecifikation.

Tilbudsgiver gøres endvidere opmærksom på at beskrivelser, som er genstand for evaluering, er en del af Tilbudsgivers tilbud og dermed bindende for denne. Vindende Tilbudsgiver er derfor forpligtet til, som minimum, at opfylde kontrakten som tilbudt/beskrevet og til den anførte pris.

Nedenstående besvarelse må max fylde 3 A4-sider/ 7.200 anslag i alt.

# Økonomi

14

Desværre!!  
Udbud i gang!