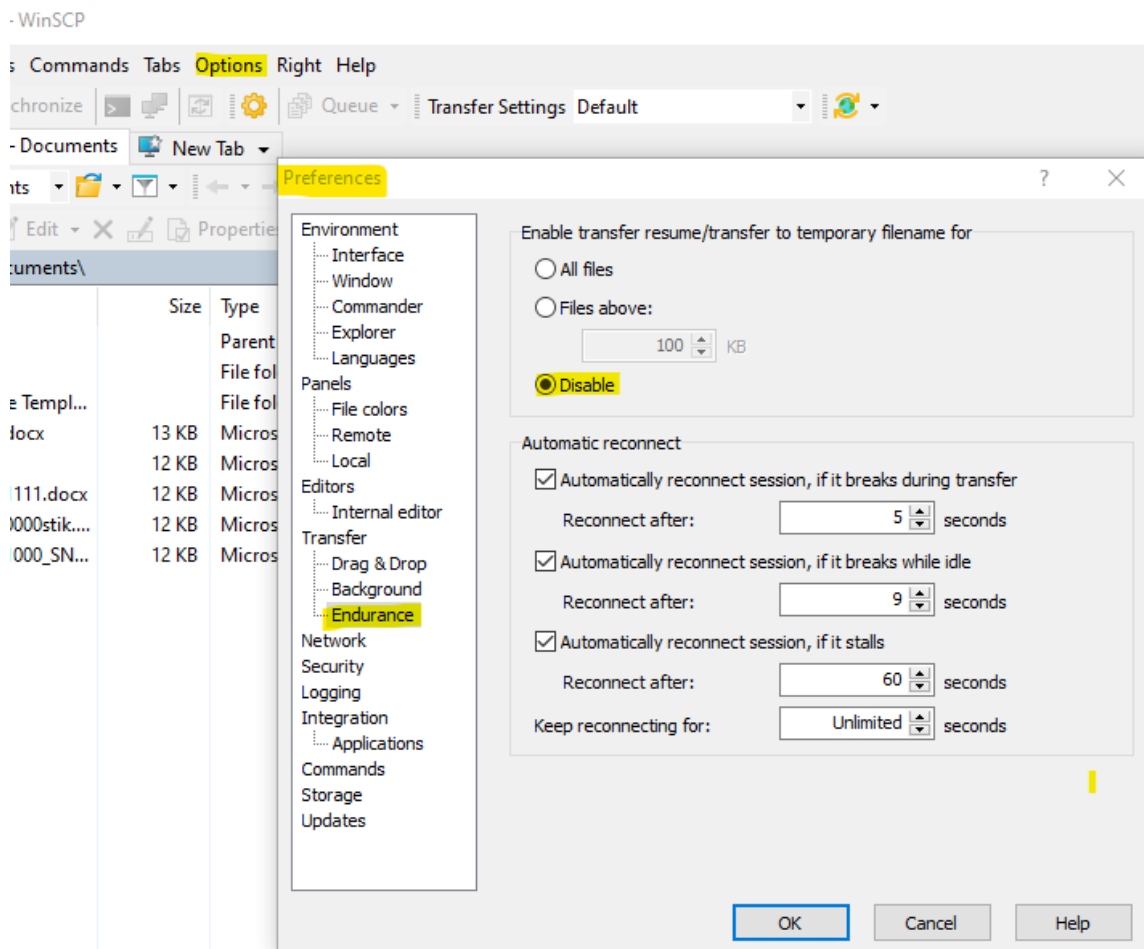


Hvordan uploader man via WinSCP?

Gå til WinSCP

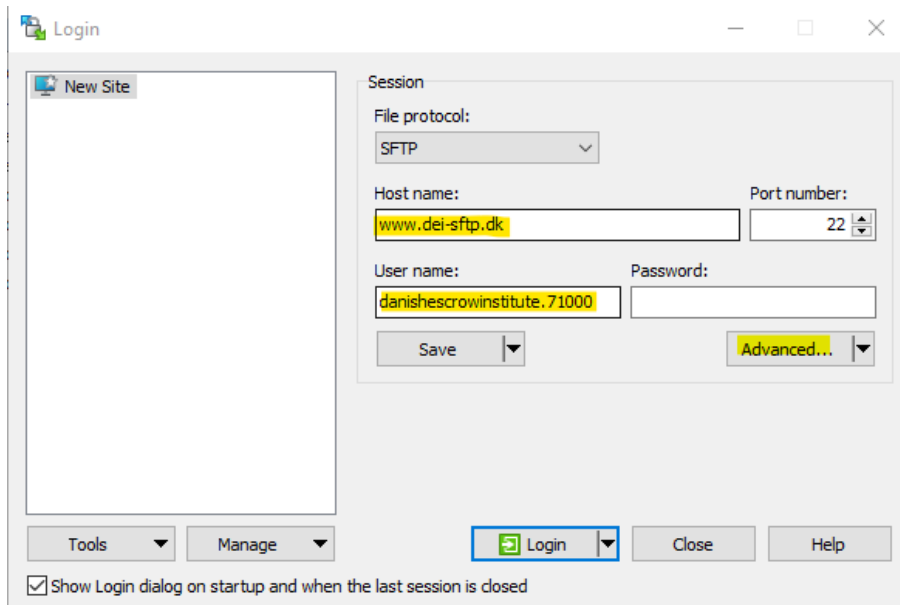
Start med at deaktivere "resume"-funktionaliteten. Dette gøres for at undgå, at filen omdøbes ved overførslen, idet Azure ikke understøtter funktionen.

Deaktivering af "resume": Vælg: Options, Preferences, Endurance, Disable:



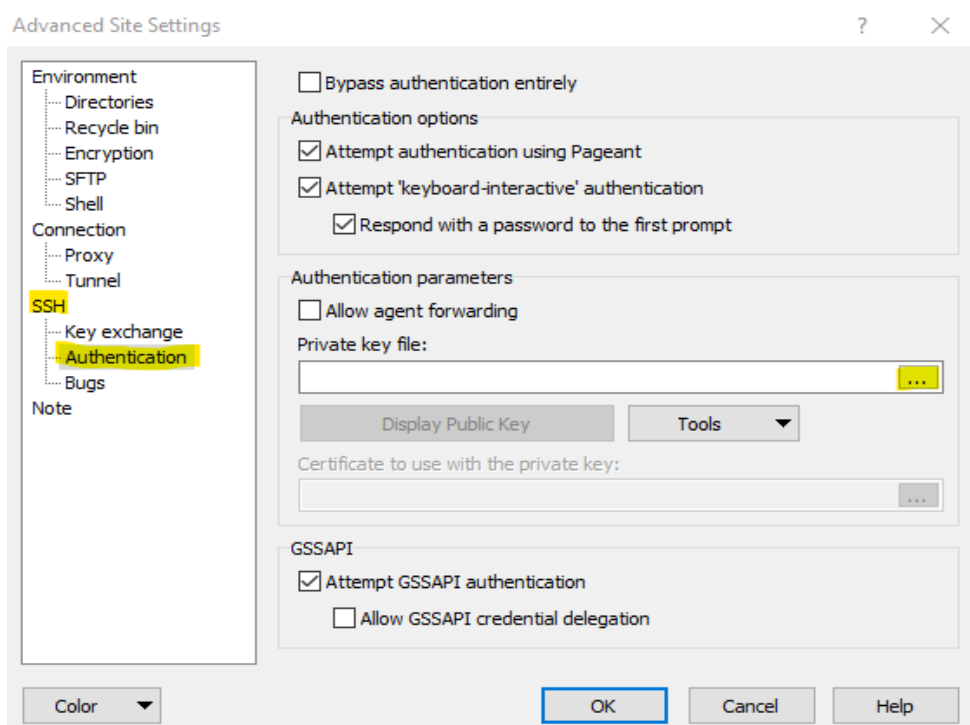
Udfyld Host name: altid det samme: www.dei-sftp.dk

Udfyld User name: danishescrowinstitute.(**eget depotnr.**) 'i eks. 71000' – klik på Advanced.

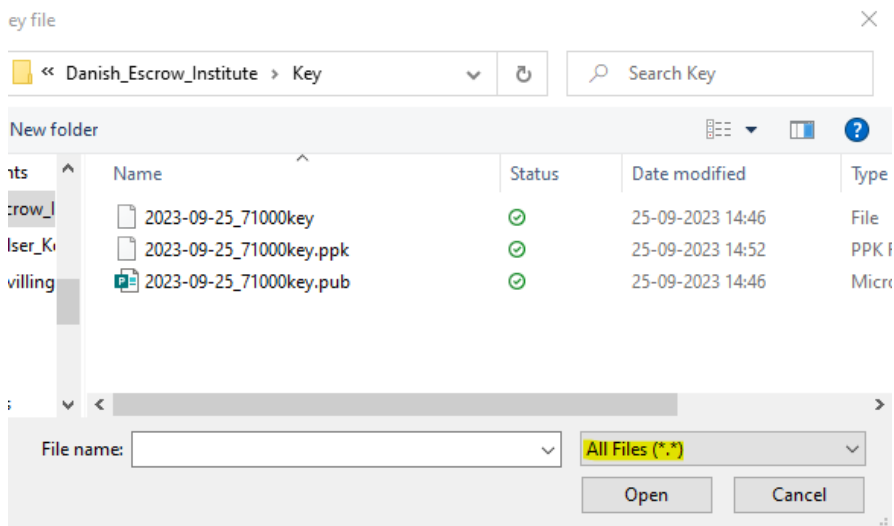


Klik på Advanced, vælg SSH og Authentication.

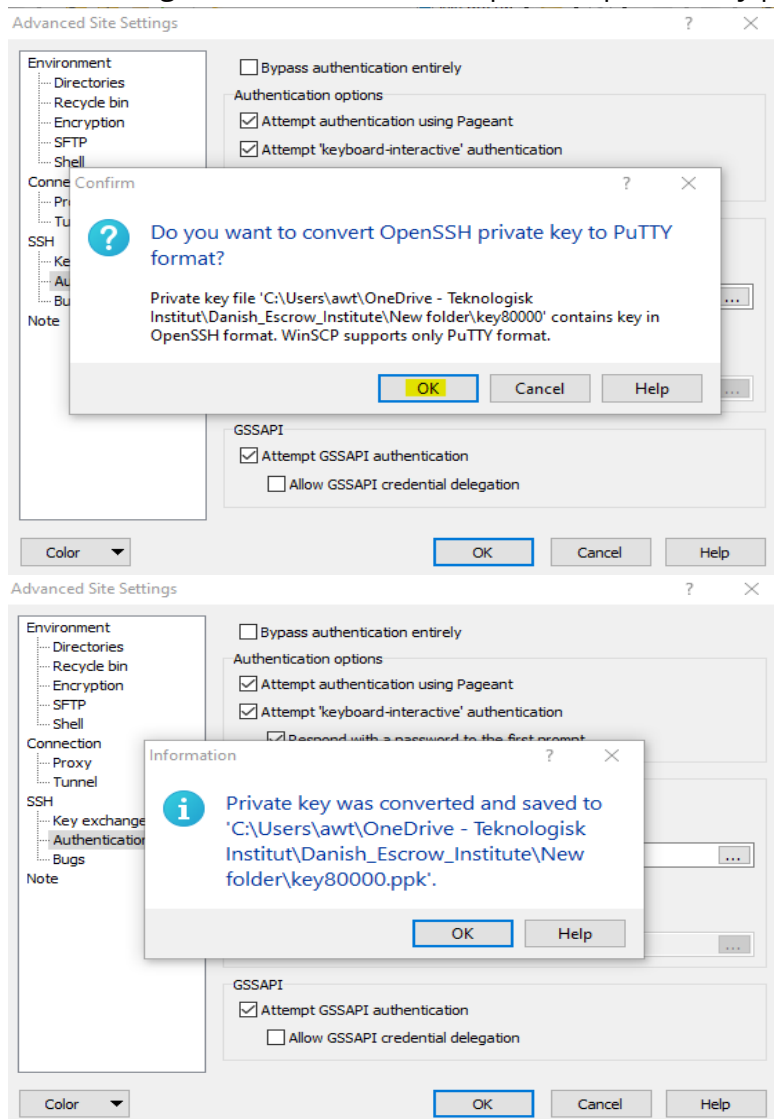
Klik herefter på de tre prikker ud for Private key file:



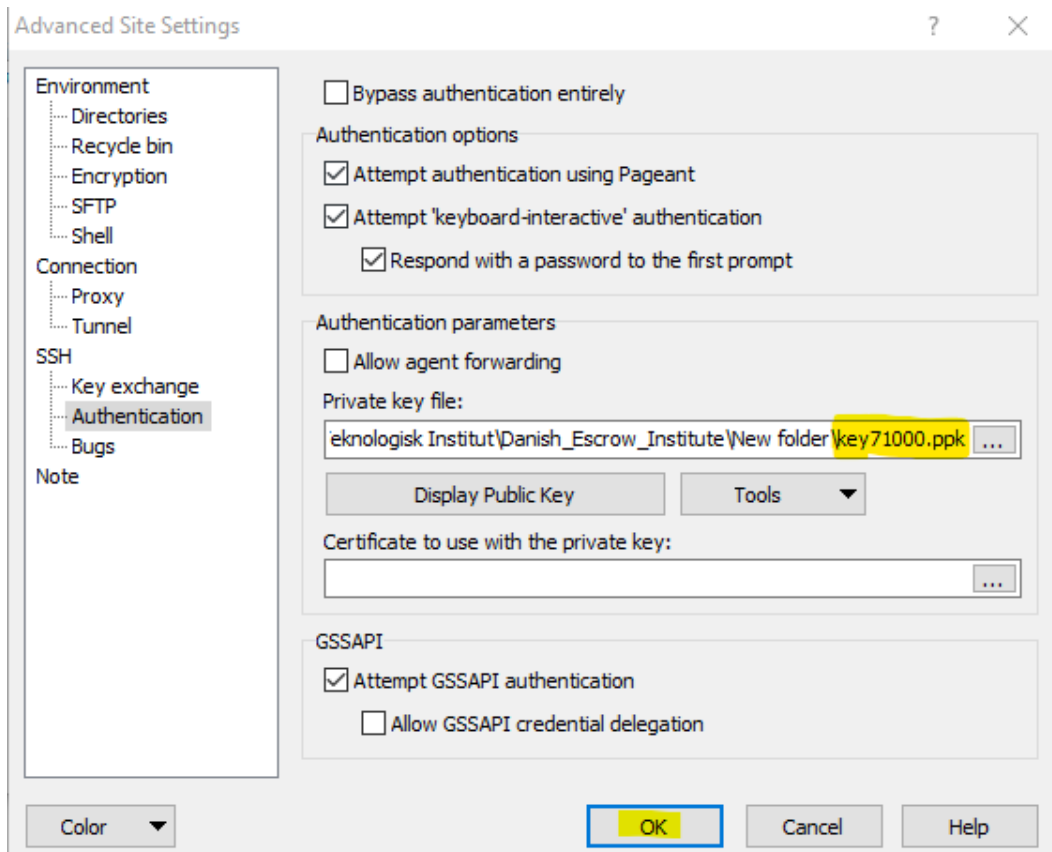
Vælg den korrekte private key (.ppk) i mappen – her 'key71000.ppk' – klik på den:
Obs! Vælg 'alle filer' i mappen. Ellers vil du muligvis ikke kunne finde din key.



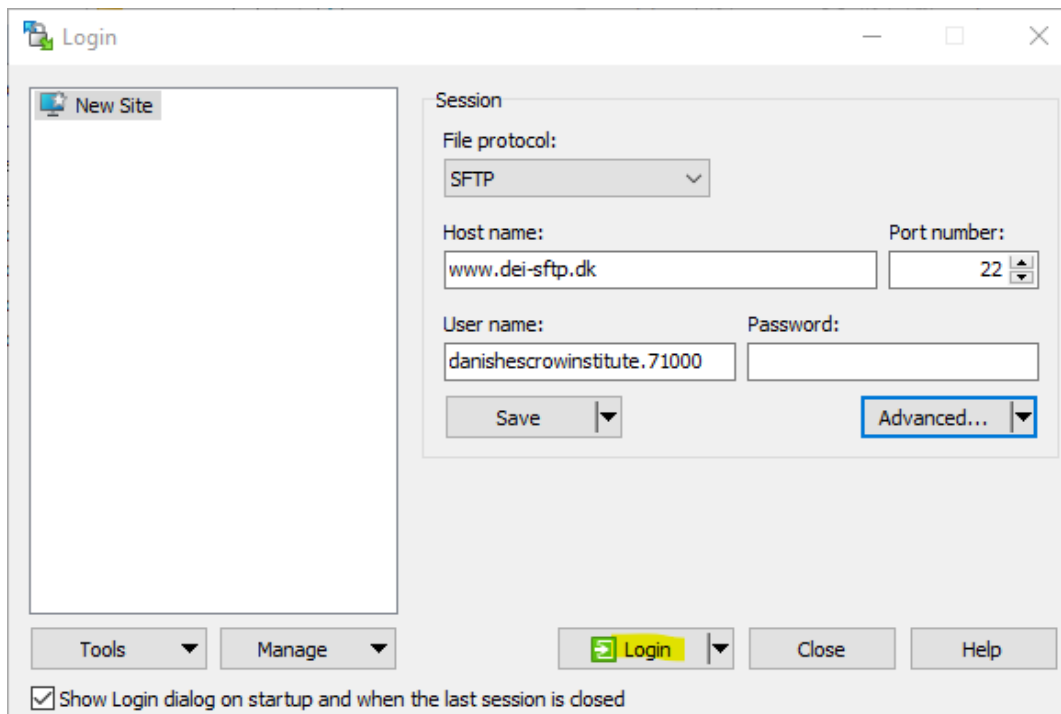
For at konvertere filen til .ppk (hvis den ikke er det allerede – det er den i eksemplet ovenfor), siger vi ok til 'convert to OpenSSH private key puTTY format + save:



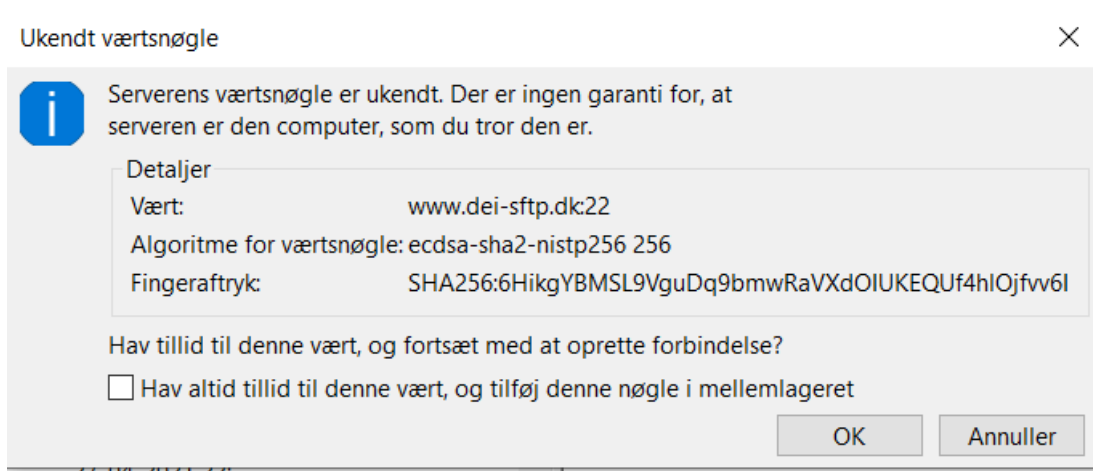
Klik OK - og OK til nedenstående:



Klik på Login:



Du vil støde på nedenstående meddelelse, når du opretter forbindelsen til serveren:



For verificering af værtsnøgle, se her: <https://learn.microsoft.com/en-us/azure/storage/blobs/secure-file-transfer-protocol-host-keys>

Vi bruger "Sweden Central".

Informationen køres igennem.

De filer du skal uploade, skal ligge i mappen 'Documents'.

Du kan nu trække filer fra venstre skærm til højre (se eksempel 'Venlig hilsen').

Husk at filen **skal** være navngivet i datoformat med angivelse af depotnummer, YYYY-MM-DD_depotnr.-mm.zip – **eksempel: 2023-08-30_71000_SNIP**

Når dokumentet er flyttet til højre side, er det uploadet.

